



# Guide des Associations

**24**  
**25**

**culture  
environnement  
loisirs, sport  
solidarité...**



**Le  
Pouliguen**



[lepouliguen.fr](http://lepouliguen.fr)

[@VilleLePouliguen](https://www.instagram.com/VilleLePouliguen)

# Vue Mer

by WESTOTEL  
LE POULIGUEN

☎ 02 40 42 31 20  
restaurant@vue-mer-by-westotel.fr

VUE MER BY WESTOTEL  
22 Rue de la plage  
Promenade du Port  
44510 LE POULIGUEN

[www.vue-mer-by-westotel.fr](http://www.vue-mer-by-westotel.fr)



# 2 ADRESSES POUR VOUS RETROUVER ET PARTAGER UN MOMENT GOURMAND

Pour plus d'informations sur  
les brunchs, afterworks, menus à thème...  
Contactez-nous !



*Ailleurs*  
Restaurant

☎ 02 55 40 00 00  
reservation@westotel-lepouliguen.com

WESTOTEL LE POULIGUEN  
6 Boulevard de la Libération  
44510 LE POULIGUEN

[www.westotel-lepouliguen.com](http://www.westotel-lepouliguen.com)

# ÉDITO

---

Les associations sont une réelle richesse pour notre ville, en participant activement à l'animation de notre commune et en favorisant le lien social. Elles interviennent dans des domaines aussi variés que la culture, les sports, l'animation, la santé, l'environnement, la solidarité, le soutien scolaire... Leur dynamisme est un facteur particulièrement important du développement et de l'amélioration de notre cadre de vie et, à ce titre, les nombreux dirigeants et adhérents qui s'engagent tiennent un rôle essentiel dans l'animation du « vivre ensemble ».

C'est pourquoi, la Ville a toujours souhaité accorder au monde associatif le soutien et l'attention qu'il mérite en accompagnant ses actions et en encourageant ses bénévoles qui œuvrent sans compter ni leur temps, ni leur énergie. Elle favorise également la pratique associative sous toutes ses formes et pour tous les publics, en construisant, en entretenant et en équipant des locaux municipaux qu'elle met à la disposition des associations pour toutes leurs activités.

La Ville du Pouliguen soutient financièrement ses associations.

Dans le sens inverse, la Ville s'appuie sur le dynamisme, le savoir-faire et les compétences d'un grand nombre d'associations locales pour animer plusieurs manifestations pouliguennaises, à l'image du Forum des Associations, et de bien d'autres que nous ne pouvons citer par crainte de ne pas être exhaustifs.

Ce nouveau guide, actualisé par les associations en lien avec le service Communication de la Ville, recense toutes les informations utiles qui permettront à chacune et à chacun de trouver au Pouliguen l'activité de son choix et de s'épanouir en toute liberté.

Cet outil, à la disposition de tous, est également consultable sur [www.lepouliguen.fr](http://www.lepouliguen.fr).

L'univers associatif vous ouvre ses portes, il ne vous reste qu'à franchir le pas !

Norbert SAMAMA..... Maire

Frédéric DOUNONT ..... Adjoint Vie associative et sportive, handicap et mobilités

Patrick GUEGUEN ..... Délégué Vie culturelle et artistique, multimédias

# PIERRES & LITHOTHÉRAPIE CRÉATION BIJOUX





## Meirea.

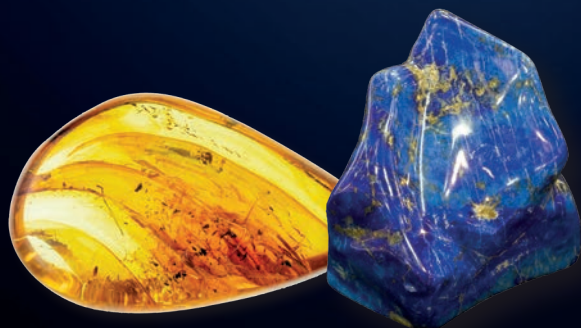
Née au Brésil d'une famille de chercheurs et de négociants en pierres précieuses et semi-précieuses, Meire Sousa de Brito vous parle avec passion

du monde des minéraux et de leurs bienfaits pour votre santé.

Elle sait découvrir les pierres rares qui vous ressemblent et qui vous feront voyager. Son métier se concentre autour des pierres, minéraux, créations artisanales, fabrication et transformation de bijoux. Les pièces uniques se font sur commande.

Meire pratique la lithothérapie (soins avec des pierres semi-précieuses). Les Pierres améliorent l'état général de la personne aussi bien sur le plan physique que psychique.

Suivez-nous sur :  



**Contacts :**

**Guérande :**  
40 rue Saint-Michel

**Vannes :**  
14 bis rue Émile Burgault

[meirecreatrice@gmail.com](mailto:meirecreatrice@gmail.com)





# Pass'Associations

Avec près de 100 entités, Le Pouliguen bénéficie d'un tissu associatif particulièrement riche.

**Retrouvez-les dans ce guide.**

## Connaissez-vous le Pass'Associations ?

Le Pass'associations, délivré par la mairie, permet de faire de belles économies... Grâce à lui, les parents peuvent en effet régler 50% de leurs dépenses liées à l'adhésion de leur enfant au sein d'une association (cotisations, licences, inscriptions, assurances, cours, stages, etc.), et ce dans la limite de 100 euros. Ce Pass' est valable pour une activité sportive et/ou culturelle, ainsi que pour les stages organisés pendant les vacances scolaires. Il est réservé aux enfants âgés de 3 à 16 ans, résidant à l'année au Pouliguen, ou dont l'un des deux parents au moins habite la commune à l'année. Gratuit, individuel et nominatif, le Pass' est accepté par une quinzaine d'associations partenaires de la Ville, identifiées dans ce guide par une pastille. Le Pass' est disponible auprès du secrétariat général, en mairie du Pouliguen, du lundi au vendredi, de 9h à 11h45 et de 13h30 à 17h. Les pièces à fournir seront les suivantes : justificatif de domicile récent, pièce d'identité de l'enfant (ou livret de famille) et Pass' de l'an dernier en cas de renouvellement.

**Pass'  
Associations**

*Repérez les associations chez lesquelles  
vous pouvez utiliser le Pass' grâce à la pastille !*



**Découvrez notre offre spéciale  
adhérents d'association**

**Crédit Mutuel de Côte d'Amour,  
bureau le Pouliguen**

6 Place Maupertuis - 44510 Le Pouliguen

**02 51 75 74 65**

**Crédit Mutuel**

Le Crédit Mutuel, banque coopérative, appartient à ses 8,6 millions de clients-sociétaires.

(\*) Offres soumises à conditions, réservées aux nouveaux clients personnes physiques majeures, pour toute entrée en relation avec le Crédit Mutuel, dans les Caisses de Crédit Mutuel participant à l'opération. L'offre est limitée aux agences du réseau de la Côte d'Amour.  
Caisse Fédérale de Crédit Mutuel et Caisses affiliées, société coopérative à forme de société anonyme au capital de 5 438 531 000 euros, 4 rue Raphaëlle, 67313 Strasbourg Cedex 9, RCS Strasbourg 550 250 254 - N° Orser : 07 003 758. Banque Régulée par les articles L314 et suivants du code monétaire et financier. Pour les modalités d'attribution de qualité d'adhérents en opérations d'assurances (premiat) contactez nous www.cmo.fr, contrats d'assurance de ACM VE SA et ACM ARD SA, entreprises régies par le code des assurances.



HABITAT44

# LOGEMENTS NEUFS

Programme Porte-joie

## LE POULIGUEN



## DEVENEZ PROPRIÉTAIRE À DES PRIX ACCESSIBLES

### BAIL RÉEL SOLIDAIRE

Un dispositif innovant qui facilite  
votre accession à la propriété

T2 à partir de  
149 676€

T3 à partir de  
200 178€

T4 à partir de  
236 369€

*Livraison 1er semestre 2027*



WWW.GHTCOOP.FR

10 Boulevard Charles Gautier  
44800 Saint-Herblain

Tel : 02 40 85 46 78  
contact@ghtcoop.fr



# sommaire

## ACTIVITÉS SPORTIVES.... 11

- Office des Sports (ODS)..... 12

### Danse

- Poulidanse ..... 13
- Atelier Jazz..... 14

### Multisports

- Presqu'île Guérandaise Athlétic Club (PGAC)... 15
- Association sportive du collège Jules Verne .... 16
- Triathlon Côte d'Amour (TCA)..... 17

### Sports de boules

- Amicale bouliste ..... 18
- Amicale loisirs pétanque ..... 19

### Sports collectifs

- Espérance Mouette Basket Club (EMBC)..... 20
- Union Sportive La Baule Le Pouliguen (USBP) . 21
- Drop Gaulois ..... 22
- Amicale laïque Corvette Volleyball ..... 23

### Sports de combat / Arts martiaux

- Mei Hua Zhuang ..... 24
- Cobra Thai Boxing..... 25
- Judo club ..... 26
- Satori Dojo ..... 27

### Sports nautiques

- Cercle nautique La Baule Le Pouliguen Pornichet (CNBPP)..... 28

### Sports de raquettes

- Amicale laïque Corvette - Badminton ..... 29
- Tennis Club Pouliguennais (TCP)..... 30
- La Mouette Tennis de Table ..... 31

### Fitness / Sports santé

- Zenitud ..... 32
- Association Gymnastique Volontaire (AGV) ..... 33
- Amicale laïque Corvette - Pilates ..... 36

### Randonnée

- Rando Loisirs Pouliguennais ..... 34
- Randocéane ..... 35

## ART DE VIVRE / ..... 39 SPORTS DE L'ESPRIT

### Sports de l'esprit

- L'Échiquier du Pouliguen ..... 40
- Bridge Club du Pouliguen ..... 41

### Art de vivre

- L'Atelier du Goût ..... 42

## ART / CULTURE PATRIMOINE.....43

### Ateliers créatifs

- Office municipal de la Culture et des Loisirs (OMCL) ..... 44
- Arts Plastiques Corvette (APC) ..... 45
- Ateliers Les Korrigans créatifs..... 46
- Atelier Pouliguennais des Marais (APM)..... 47
- École de peinture sur porcelaine ..... 48
- École de peinture sur soie ..... 49
- Club Vidéo Pouliguennais (CVP) ..... 50
- Atelier de sculpture du Pouliguen ..... 51

### Chant / Musique

- Batterie Fanfare de la Côte Sauvage..... 52
- Les Fous de Bassan..... 53
- Les Embruns ..... 54
- La Baie Blanche..... 55
- Farandole..... 56
- Le Bagad de la Presqu'île..... 57

### Échanges culturels / Histoire

- Comité de Jumelage ..... 58 - 59
- Les Greniers de la Mémoire..... 60
- Église Saint-Nicolas Patrimoine Cœur de Ville . 61
- Entraide généalogique..... 62

### Espaces culturels

- Association pour la promotion de l'art et des artistes (AP2A)..... 63
- La Graffiti Compagnie..... 64
- Hasy ..... 65
- Association Culture-en-Folie ..... 66
- Association Ciné'Phare..... 67
- Poulig'arts..... 68

# Florence Lingerie

*Corseterie*

Simone Pérèle  
Wacoal  
Primadona  
Marie-Jo  
Empreinte  
Anita



*Sous-vêtements*

Oscalito

*Maillots de bain*

02 40 42 31 04

4 bis, place Mauperthuis 44150 Le Pouliguen  
[lingerie.bechet@orange.fr](mailto:lingerie.bechet@orange.fr)



## JEAN CHRISTIAN LAURENT

COIFFEUR VISAGISTE MIXTE



Du lundi au vendredi  
9h à 19h  
Le samedi  
à partir de 8h

4 rue du Bois  
Le Pouliguen



[www.jeanchristianlaurent.com](http://www.jeanchristianlaurent.com)

02 40 62 20 32





# sommaire

## Expositions / Art

- Images Expo ..... 69
- Ateliers d'artistes en Presqu'île ..... 70

## Festivités

- Comité municipal des fêtes ..... 71
- Fête bretonne ..... 72
- Rétro Pouligue'n'Roll ..... 73

## Patrimoine maritime / Navigation

- La Chaloupe Sardinière ..... 74
- Quai des Voiles ..... 75

## Théâtre

- Le Groupe Artistique du Pouliguen (GAP) ..... 76
- Scenez'Bulles ..... 77

## ENVIRONNEMENT / .....79 CADRE DE VIE / RECYCLERIES

### Environnement

- Défense de l'Environnement et de la Côte Sauvage (DECOS) ..... 80
- Jardin partagé et pédagogique de Cramphore 81
- Vélo Presqu'île ..... 82

### Cadre de vie

- Comité de la Chapelle Sainte-Anne ..... 83
- Association des riverains de Cramphore ..... 84
- Comité du cadre de vie de la Minoterie ..... 85
- Association pour la protection du site de Penchâteau et de son Environnement (ASPEN) 86
- Association pour la protection du quartier de la place des Puits ..... 87
- Association de protection des digues ..... 88
- Association des plaisanciers du port de La Baule Le Pouliguen (APPBP) ..... 89

### Recycleries

- La Malle à rejouer ..... 90
- Repair' Café ..... 91

## SOLIDARITÉ / ENTRAIDE ..... 93

### Accueil / Entraide

- Accueil des Villes Françaises (AVF) ..... 94
- L'association pouliguennaise des retraités « Le Foyer » ..... 95
- Pouligue Informatique et Multimédia (PIM) .... 96
- Les amis de Poull'Gwenn ..... 97

### Anciens Combattants

- 195<sup>e</sup> section des médaillés Militaires de la Presqu'île guérandaise ..... 98
- Fédération Nationale des Anciens Combattants d'Algérie (FNACA) ..... 99
- Le Souvenir Français ..... 100

### Enfance / Jeunesse

- SOS Urgence Garde d'enfants en Presqu'île guérandaise ..... 101
- Amicale laïque « Aide aux leçons » ..... 102
- Collectif des parents d'élèves de l'école privée .. 103
- Association des parents d'élèves des écoles publiques ..... 104
- Fédération des conseils de parents d'élèves (FCPE) ..... 105

### Santé

- Association des donneurs de sang de la Côte d'Amour ..... 106
- Ligue contre le cancer Comité de Loire-Atlantique ..... 107
- France Parkinson - Antenne Ouest ..... 108

### Secours

- Amicale des sapeurs-pompiers volontaires ... 109
- École des Jeunes Sapeurs-Pompiers (JSP) de la Côte d'Amour "Michel Guiton" ..... 110
- Société nationale de sauvetage en mer (SNSM) ..... 111

### Solidarité

- Restos du cœur ..... 112
- CCFD - Terre Solidaire ..... 113
- Secours catholique ..... 114

# Christophe Paysage

# Christophe Jardins Services

SJ  
SERVICES à  
la personne

-50%  
de réduction  
sur les travaux  
d'entretien

Professionnels et Particuliers

Particuliers



Entretien • Créations • Plantations • Clôtures • Arrosage automatique



• Portails



• Terrasses



• Entretien



• Élagage • Abattage

21 rue de la Gare - Saint-André des Eaux  
06 16 33 69 59

c.gicquiaud@orange.fr  
www.christophepaysage.com





ACTIVITÉS SPORTIVES 

**Période d'activité**

Toute l'année

**Président**

Philippe Ravache

**Contact**

17, rue Jules Benoît  
44510 Le Pouliguen  
06 11 97 75 75

oms.lepouliguen@gmail.com

Facebook :

OMS LE POULIGUEN

**Lieu d'activité**

Salle de l'Atlantique

**Office des Sports  
Le Pouliguen**

L'office du sport est une association transversale de concertation à l'échelon de la commune dont la vocation est, aux côtés de la municipalité, de conduire la réflexion sur le développement de la pratique des activités physiques et sportives et du sport pour tous. «Le sport pour tous et toutes et le plus haut niveau possible pour chacun».





## Poulidanse

Enseignement collectif de toutes danses. Les cours sont répartis sur plusieurs niveaux. Ouvert à tous à tout âge. Développement corporel, rythmique et artistique sous toutes ses formes.

Les cours :

Danse orientale le lundi.

Danse en ligne le mardi et le vendredi.

Tango Argentin le vendredi soir.

Pour tout renseignement sur les horaires, merci de contacter le 06 17 21 36 92.

### Période d'activité

De septembre à juin

### Président

Bernard Cézard

### Contact

Bernard Cézard

12 bis allée des Courlis

44510 Le Pouliguen

06 17 21 36 92

clubpoulidanse@gmail.com

Facebook :

dansenlignelepouliguen44

### Lieu d'activité

Salle de l'Atlantique

Adultes



### Période d'activité

De septembre à juin (hors vacances scolaires).  
Les mardis, mercredis et jeudis au Pouliguen, horaires suivant les tranches d'âges.

### Président

Léo Martial

### Contact

Émilie Martial (professeur)  
123, avenue de l'Océan  
44510 Le Pouliguen  
06 95 49 79 17  
atelierjazz.em@gmail.com  
Facebook : L'Atelier jazz  
Instagram : l.atelier.jazz

### Lieu d'activité

Salle de l'Atlantique,  
bd de Coubertin

### Licence et cotisation

225 € /enfant - 245 € /adulte  
À partir de 4 ans



## Atelier Jazz

L'atelier jazz est une association créée en 2015. Des cours de danses modern'jazz pour enfants et adultes y sont dispensés par un professeur diplômé d'État.

### Temps forts :

- Gala de fin d'année.



## Presqu'île Guérandaise Athlétique Club (PGAC)

Le PGAC a pour objet de promouvoir, de développer, d'encourager la pratique de l'athlétisme sur tout le territoire de Cap Atlantique et sous toutes ses composantes ; les courses, les sauts, les lancers, le running, le trail, en compétition et/ou en loisirs.

- Éveil athlétique (6-8 ans) et poussins (9-10 ans) le mercredi après-midi de 14h à 15h15 et de 15h30 à 17h ;
- Benjamins-minimes, lundi et jeudi de 18h15 à 19h45 ;
- Cadets-juniors, le mardi de 18h45 à 19h45 et le vendredi de 18h00 à 20h.
- Adultes, le mardi et jeudi de 18h30 à 20h00

### Temps forts :

- Marathon de la Côte d'Amour, 2 et 3 novembre 2024
- Le Marétrail de La Turballe en juin
- Diverses compétitions d'athlétisme.

### Période d'activité

Toute l'année scolaire  
sur le stade Moreau Desfarges  
à La Baule

### Président

Christophe Nicol

### Contact

Jean-Paul Masson  
10, rue des Sarcelles  
44510 Le Pouliguen  
06 86 50 98 37  
massonmanach@orange.fr  
www.pgac-athle.fr  
Facebook : PGAC.athle

### Licence et cotisation

Cotisation annuelle : 110 €





### Période d'activité

De septembre à juin

### Présidente

Valérie Lechallard

### Contact

6, rue Saint-Exupéry  
44510 Le Pouliguen  
02 40 42 32 46  
ce.0440061c@ac-nantes.fr

### Lieu d'activité

6, rue Saint-Exupéry

### Licence et cotisation

15 € Collégiens



## Association sportive du collège Jules Verne

Organisation d'activités physiques et sportives à destination des collégiens, dans le cadre scolaire et extra-scolaire. Ateliers sportifs (sports collectifs, arts du cirque, badminton...). Rencontres coordonnées avec les associations sportives d'autres collèges, dans le cadre de l'UNSS (Union nationale du sport scolaire).

### Temps forts :

- Compétitions scolaires ;
- Championnats académiques ;
- Championnats de France.





## Triathlon Côte d'Amour

### Triathlon Côte d'Amour (TCA)

Le Triathlon Côte d'Amour, club créé en 2001, de 170 licenciés, encadre la pratique enchaînée des trois disciplines (nage, vélo et course à pied) dans un esprit convivial et respectueux. Des séances de groupe, encadrées, sont organisées chaque semaine, de septembre à juin. Il est aussi possible de nous rejoindre uniquement pour la course à pied, nous sommes affiliés FFA. Le club s'illustre aussi en compétitions : aquathlon, duathlon, bike and run, triathlon et swimrun. Une école de triathlon labélisée et accessible dès 7 ans.

- Natation à Guérande lundis, mercredis et samedis.

La Baule vendredis soir, Piriac samedi matin.

- Course à pied : mardi et jeudi, stade Moreau Desfarges à La Baule.

- Vélo : dimanche à 9 h, départ du Casino de La Baule.

#### Temps forts :

- Triathlon de Mesquer en juin ;
- Corrida de Noël au Pouliguen le dimanche 22 /12 avant Noël ;
- Bike & Run sur la plage «Transbaule» début mars ;
- Iron Nau 7 vendredis de l'été (Juillet/ Août) en fonction des marées.

#### Période d'activité

Toute l'année

#### Président

Frédéric Lelièvre

#### Contact

Frédéric Lelièvre

1, quai du Cdt l'Herminier

44510 Le Pouliguen

02 40 42 16 32 ou

07 68 04 01 50

triathlon.cote.damour@gmail.com

www.tri-cote-damour.fr

Facebook :

Triathlon Côte d'Amour TCA

#### Licence et cotisation

160 € / adulte

65 € / jeune (7 - 17 ans)

À partir de 7 ans

**Période d'activité**

Toute l'année,  
tous les jours de 15h à 19h

**Président**

Marcel Foucher

**Siège social**

Denis Ollivier  
17, rue Jules Benoît  
44510 Le Pouliguen  
06 74 51 54 26  
denie.ollivie@wanadoo.fr

**Lieu d'activité**

Au bois ou au boulodrome  
Gérard Leclanche.

**Licence et cotisation**

64 € (3e division),  
56 € (4e division),  
25 € (loisirs).  
À partir de 7 ans

**Amicale bouliste**

Sport boules sur terrain délimité. À partir de la ligne verte, faire rouler la boule au plus près du but, marquer la boule.

**Temps forts :**

- 32 doublettes propagande toutes divisions le 8 mai ;
- 32 triplettes propagande toutes divisions le 15 août ;
- 8 doublettes open féminin et 16 doublettes challenge - le 15 juillet.



## Amicale loisirs pétanque

Toutes catégories confondues, près de 100 membres, avec des joueurs de niveau national en vétéran (6 qualifications consécutives au Championnat de France). Possibilité de participer aux compétitions ou uniquement en loisir.

### Temps forts :

- Concours officiel réservé aux licenciés en mai ;
- Concours ouverts à tous en juillet et août tous les mercredis.

### Période d'activité

Toute l'année - Entraînements tous les après-midis à partir de 14h30

### Président

Claude Baratelli\*

### Contact

18, allée Yves Montand  
44570 Trignac  
\*06 63 81 23 61  
ou 06 35 12 54 00  
ami\_petank.pouliguen@orange.fr  
amicalepetanquelepouliguen.com  
Facebook :  
pétanque Le Pouliguen

### Lieu d'activité

Petit bois ou au Boulodrome  
(rue Théodore Botrel en cas de pluie).

### Licence et cotisation

40 € - Cotisation annuelle





### Période d'activité

Toute l'année  
lundi de 18h-21h,  
mardi de 17h30 à 20h30,  
mercredi de 13h30 à 19h30,  
jeudi de 17h30 à 21h30,  
vendredi de 18h30 à 21h30,  
matchs samedi et dimanche.

### Président

Christophe Cobral

### Contact

Christophe Cobral  
07 60 87 54 20  
president.embc@outlook.com  
ou secretariat.embc44@gmail.com

Facebook : EMBC-Espérance  
Mouette Basket

Instagram : embc\_basketclub  
www.embc.fr

### Lieu d'activité

Salle de l'Atlantique

### Licence et cotisation

85 € à 150 € selon la catégorie  
À partir de 3 ans



## Espérance Mouette Basket Club (EMBC)

L'EMBC est issu d'une fusion entre les associations La Mouette (1921) et l'Espérance de Batz-sur-Mer (1935). Jouer à l'EMBC, c'est acquérir les valeurs que procure le sport collectif et notamment le respect des autres (joueurs, encadrants, arbitres, etc). C'est également être accompagné sur le développement personnel : apprendre à atteindre des objectifs, améliorer la confiance en soi, gérer son stress. Venez jouer au basket-ball dans une ambiance conviviale et familiale.

### Temps forts :

- Tournois Open Plus Super League 3X3, le week-end de Pentecôte
- Stages de perfectionnement ou de découverte pendant les vacances scolaires
- Fête du club en juin





## Union Sportive La Baule Le Pouliguen (USBP)

Association sportive proposant la pratique du football sous l'égide de la Fédération Française de Football, née d'une fusion entre les clubs de La Baule et du Pouliguen. Entraînements et compétitions, création d'une section foot adapté. L'encadrement des adhérents est assuré par un manager général diplômé d'État, et des éducateurs diplômés pour chaque catégorie.

### Temps forts :

- Stages d'été pour les 6-15 ans (5 semaines en juillet et août)
- Tournoi régional U6 à U13
- Match de Gala en juillet.

### Période d'activité

Du 14 juillet au 15 juin  
Mercredi - Vendredi - Samedi  
Dimanche (horaires en fonction des catégories)

### Président

Patrick Retailleau  
Patrick Séché

### Contact

Patrick Retailleau  
46, avenue Maurice Morin  
44500 La Baule  
06 79 26 85 37  
retailleau.patrickusbp@gmail.com  
www.usbpfoot.com  
Facebook :  
US La Baule - Le Pouliguen  
Instagram :  
us\_la\_baule\_le\_pouliguen

### Lieu d'activité

Stade Moreau Defarges  
(La Baule) Stade Félix Monville  
(Le Pouliguen)

### Licence et cotisation

110 € jeunes - 130 € (seniors)  
À partir de 6 ans



### Période d'activité

De septembre à juin,  
entraînements le vendredi,  
de 19h à 21h, matchs selon  
calendrier.

### Président

Anthony Lafon

### Contact

Anthony Lafon  
13, route de Roffiat  
44740 Batz-sur-Mer  
06 17 46 60 19  
tonylaf@outlook.fr  
Facebook : dropgaulois

### Lieu d'activité

Stade de Cramphore

### Licence et cotisation

110 € Adultes



## Drop Gaulois

Le Drop Gaulois club vétérans loisir est né d'une volonté de ses membres de promouvoir le jeu du rugby et les valeurs qui s'y attachent.

### Temps forts :

- Soirée moules-frites l'été.



*La Corvette*  
AMICALE LAÏQUE  
*Le Pouliguen*

**Amicale laïque Corvette**

**Temps forts :**

- Tournois de beach-volley.

**Période d'activité**

Toute l'année le lundi et jeudi à 17h, salle du collège Jules Verne ; le mardi à 20h, salle de l'Atlantique.

**Présidente**

Nicole Guéguen – Correc

**Contact**

Armelle Élan  
33, rue du Maréchal Foch  
44510 Le Pouliguen  
06 16 58 25 63 ou  
06 03 46 34 34  
elanmel2@gmail.com ou  
alcorvette@gmail.com

**Lieu d'activité**

Salle du collège Jules Verne,  
salle de l'Atlantique

**Licence et cotisation**

65 € (avec accès gratuit au club de plage en juillet et août). Adultes





### Période d'activité

De septembre à août,  
le mardi de 16h45 à 18h45

### Président

Philippe Tranchant

### Contact

Philippe Tranchant  
5, rue du Carbonet  
44740 Batz-sur-Mer  
06 11 25 45 57  
phytranchant@gmail.com  
Germaine Durand  
06 41 54 97 03

### Lieu d'activité

Gymnase du collège  
Jules Verne

### Licence et cotisation

105 € (30 € pour l'association  
du Pouliguen et 75 € pour  
l'association européenne).  
Adultes et jeunes



## Mei Hua Zhuang

Le Mei Hua Zhuang est un art martial chinois très ancien dont les bénéfices sont le développement de l'harmonie entre le corps, l'énergie et l'esprit, l'apaisement de la respiration, l'évacuation des tensions, la maîtrise des émotions, la clarté des idées, le renforcement du calme intérieur, le redressement de la posture, l'amplitude et la tonicité des mouvements.

### Temps forts :

- Stages animés par les maîtres chinois de l'association européenne un week-end.



## Muay Thaï : Cobra Thai Boxing

Le Cobra Thaï Boxing Le Pouliguen a été créé en juin 2010 par Amary Ndiaye. Le club familial accueille à la fois ceux qui veulent découvrir la boxe thaïlandaise ou muay thaï dans le cadre d'une pratique loisir, et ceux qui souhaitent pratiquer en compétition. Les entraînements sont accessibles à tous quel que soit l'âge. En début de saison, soit de septembre à novembre, deux séances d'essai gratuites sont possibles (voir conditions en contactant le club). L'équipement nécessaire est prêté par le club pour les deux essais et ensuite un équipement complet pour moins de 100 € est proposé.

### Temps forts :

- Stages ;
- Championnats de ligue ;
- Coupe de ligue Muay Thaï ;
- Galas.

### Période d'activité

De septembre à juin, le mardi et le vendredi, de 19h à 21h.

### Président

François Patte

### Contact

François Patte  
Amary Ndiaye (coach)  
Salle de l'Atlantique  
24, bd Pierre de Coubertin  
44510 Le Pouliguen  
06 13 28 04 90 (tel club)  
07 58 72 55 91  
cobrathaiboxinglepouliguen@gmail.com  
Facebook :  
CobraThaiBoxinglePouliguen

### Lieu d'activité

Gymnase du collège  
Jules Verne

### Licence et cotisation

200 € (accès à tous les entraînements). La licence fédérale FFKMDA loisir ou compétiteur est comprise dans la cotisation.  
À partir de 6 ans



### Période d'activité

De septembre à juin

### Présidente

Cécile Andersson

### Contact

Cécile Andersson  
24, bd Pierre de Coubertin  
44510 Le Pouliguen  
06 42 90 75 75  
judoclublepouliguen@gmail.com  
www.judoclublepouliguen.  
ffjudo.com  
Facebook :  
Judo Club Le Pouliguen

### Lieu d'activité

Salle de l'Atlantique

### Licence et cotisation

Éveil et poussinets : 131 €  
Poussins, benjamins, minimes,  
cadets, juniors : 141 €  
Adultes : 181 €  
À partir de 4 ans 1/2 - 5 ans



## Judo club

Le Judo Club du Pouliguen est un club familial et convivial qui accueille les plus petits à partir de 4/5 ans jusqu'aux très grands (on peut faire du judo longtemps et transmettre aux plus jeunes ce que l'on a appris). Quelles que soient vos envies, vos objectifs (loisir, compétition), nous avons tous besoin les uns des autres pour apprendre et progresser : Uke (celui qui chute) n'est pas un adversaire mais devient un partenaire qui aide Tori (celui qui fait chuter) à s'améliorer. Notre club s'appuie sur des valeurs humaines fortes portées par ce sport créé en 1882 par Jigorō Kanō au pays du soleil levant !

- Éveil et poussinets : Mardi et vendredi de 17h00 à 17h45
- Poussins, benjamins :  
Mardi 18h00 à 19h00 et vendredi 17h45 à 18h45
- Cadets, minimes, juniors et seniors :  
Mardi 19h00 à 20h45 et jeudi 19h30 à 20h45

### Temps forts :

- Compétitions amicales du club.



# Satori Dojo

Karaté

Self défense

Tai Chi chuan



## Satori Dojo

Club sportif affilié aux réseaux LabSport sur [www.labsport.org](http://www.labsport.org), «club inclusif» [www.handiguide.sports.gouv.fr](http://www.handiguide.sports.gouv.fr) et au Pass'Sports.

### Temps forts :

- Stage et ateliers karaté, self défense, Tai Chi Chuan et Qi Gong ;
- Passage de grades pour le karaté, compétitions de karaté.

### Période d'activité

De septembre à juin avec stages et/ou ateliers en juillet et août. Horaires selon âge et discipline, consulter le site internet : [www.satori-dojo.fr](http://www.satori-dojo.fr).

### Président

Roland Brenelière

### Contact

Gilbert Bodel  
24, bd de Coubertin  
44510 Le Pouliguen  
06 15 88 00 92  
[contact@satori-dojo.fr](mailto:contact@satori-dojo.fr)  
[www.satori-dojo.fr](http://www.satori-dojo.fr)  
Facebook :

Satori Dojo Le Pouliguen

### Lieu d'activité

Salle de l'Atlantique

### Licence et cotisation

Karaté à partir de 6 ans : 155 €

- Karaté ados et adultes : 165€
- Self-défense : 130 €
- Tai chi Chuan : 170€
- Qi Gong : 210 €

Karaté à partir de 6 ans, ouvert à tous les âges, débutants et confirmés.



### Période d'activité

Toute l'année

### Président

Michel Jammes

### Contact

77, rue F. Bougouin  
44510 Le Pouliguen  
02 40 42 32 11  
contact@cnbpp.fr  
www.cnbpp.fr  
Facebook : @cnbpp  
Instagram : @cnbpp

### Lieu d'activité

77, rue F. Bougouin

Cours : consulter ou réserver  
sur [www.cnbpp.fr](http://www.cnbpp.fr)

Stages : vacances scolaires  
d'été à partir de 4 ans /  
vacances scolaires hors d'été  
à partir de 7 ans



## Cercle nautique La Baule Le Pouliguen Pornichet (CNBPP)

Plongez dans l'univers de la voile et des sports de glisse (planche à voile, catamaran, optimist, foil, dériveur, kayak...) et découvrez tout un monde de sensations. Débutant ou expert, le Cercle nautique La Baule - Le Pouliguen - Pornichet vous offre une multitude d'activités pour faire le plein de sensations.

### Temps forts :

- Stages pendant les vacances scolaires.



*La Corvette*  
AMICALE LAÏQUE  
*Le Pouliguen*

## Amicale laïque Corvette

Badminton loisirs uniquement.

### Temps forts :

- Tournois amicaux organisés avec des clubs voisins.

### Période d'activité

Toute l'année sauf juillet et août. Le lundi et le mercredi de 20h à 23h

### Présidente

Nicole Guéguen – Correc

### Contact

Vincent Goupil  
33, rue Maréchal Foch  
44510 Le Pouliguen  
07 68 97 43 69 ou  
06 03 46 34 34  
vincent.goupil@sfr.fr

### Lieu d'activité

Salle de l'Atlantique.

### Licence et cotisation

80 € (volants fournis)  
À partir de 16 ans





### Période d'activité

Toute l'année

### Président

Stéphane Le Guilloux

### Contact

Pol Miette

1, avenue Franchet d'Esperey

44510 Le Pouliguen

06 50 93 90 77

tennisclub.pouliguen@free.fr

www.club.fft.fr/tcppouliguen

Facebook :

Tennis-Club-Pouliguenais

### Licence et cotisation

à partir de

120 € pour les enfants et

230 € pour les adultes.

Cours : baby tennis, école

galaxie de 5 à 10 ans,

cours ado et adultes loisirs /

compétitions.

À partir de 3 ans



## Tennis Club Pouliguenais (TCP)

Le TCP...Votre club de tennis !!

Notre ambition : Du tennis pour tous... Encadré ou non... Dans un cadre convivial et familial !! Le tennis club Pouliguenais c'est avant tout une école de tennis labellisée et reconnue par la fédération française et la ligue des PDL... Avec des cours pour les plus jeunes (baby tennis) mais aussi une école galaxie (de 5 ans jusqu'à 10 ans), un pôle compétition pour les ados, et bien sûr des cours pour adultes loisirs et/ou compétitions. Le tennis club du Pouliguen c'est aussi l'accès libre à deux courts couverts et 5 en extérieur. Fier de représenter notre commune, le TCP compte des équipes en championnat départemental, régional et pré-national.

A vos raquettes, prêts ? Transpirez !!!

### Temps forts :

- Tournois estivaux en juillet et août
- Championnat par équipes
- Plateaux galaxie tennis.



## La Mouette Tennis de Table

A tout âge, en loisir ou en compétition, venez faire du sport avec nous en toute convivialité et avec bonne humeur.

Nous avons un licencié qui possède le diplôme d'animateur de tennis de table délivré par le comité départemental de tennis de table. Cet animateur assure l'entraînement des jeunes pongistes.

### Effectifs

55 joueurs et joueuses en loisir dont 15 femmes  
11 joueurs en compétition

### Sportif

1 équipe en départementale 3 - 15 tables de compétition neuves  
1 robot lanceur de balles professionnel

### Temps forts :

Nous organisons 2 tournois internes chaque année en juin et décembre pour renforcer les liens entre tous les licenciés. Ces tournois ont lieu le samedi de 14h à 17h30. À l'issue du tournoi, un repas (facultatif) est organisé dans une salle municipale.

### Période d'activité

Mardi 10h30 - 12h30 ;  
Mercredi 18h45 - 20h30 ;  
Jeudi 10h30 - 12h30 ;  
Samedi 10h-12h et  
éventuellement de 14h à 16h ;  
Dimanche Compétition selon  
le calendrier.

### Président

Jacques Moreau

### Contact

Jacques Moreau  
13, rue de la Bôle  
44510 Le Pouliguen  
06 86 63 68 85  
mouettett@free.fr  
www.mouettett.fr

### Lieu d'activité

Collège Jules Verne,  
rue Théodore Botrel

### Licence et cotisation

60 € pour les jeunes (moins  
de 16 ans) avec entraînement.  
50 € en loisirs et 90 € en  
compétition  
À partir de 12 ans



### Période d'activité

Toute l'année sauf pendant les vacances scolaires, le lundi à 10h30

### Présidente

Odile Lacquemant

### Contact

Odile Lacquemant  
31, rue des Chênes Verts  
44510 Le Pouliguen  
06 09 04 34 95  
02 40 70 49 20  
lacquemant.odile@neuf.fr

### Lieu d'activité

Salle de Civanam

### Licence et cotisation

Adhésion 10 €  
Cours : 20 €  
Adultes



## Zenitud

Expression corporelle, danse jazz, gym, renforcement musculaire avec petits accessoires stretching. Sorties culturelles et amicales, visites diverses, découverte du patrimoine, concerts, théâtres, spectacles.





## Association Gymnastique Volontaire (AGV)

L'AGV est une association de fitness adaptée aux femmes et aux hommes et à partir de 16 ans.

Elle vous propose des cours de plusieurs niveaux :

- Body' Tonic (Niveau 4 : Cardio et renforcement musculaire)
- Dynamic' Fit (Niveau 3 : Équilibre et renforcement musculaire)
- Body' Zen (Niveau 2 : Équilibre, souplesse et renforcement musculaire),
- Stretching (Niveau 1 : Souplesse et équilibre)
- Sport Santé (Niveau APA sur Ordonnance).

### Période d'activité

De septembre à juin

### Présidente

Patricia Simonin

### Contact

Christine Maitzner ou  
Corinne Billard  
17, rue Jules Benoît  
44510 Le Pouliguen  
06 78 35 24 11 ou  
06 52 12 35 63  
[agv.lepouliguen@gmail.com](mailto:agv.lepouliguen@gmail.com)

### Licence et cotisation

Merci de contacter le club



### Période d'activité

De septembre à juin  
Dimanche matin de 8h ou 9h à 12h ou 13h, départ parking Bd de l'Atlantique au Pouliguen en covoiturage. Départ à 8h30 pour les 25 km du lundi et vendredi

### Président

Conseil d'administration collégial

### Contact

Francette Tempereau  
177 avenue de l'Océan  
44510 Le Pouliguen  
06 81 56 48 50  
randoloisirs-pouliguennais@gmail.com

### Lieu d'activité

Presqu'île Guérandaise ou région Nazairienne pour les petites randonnées

### Licence et cotisation

Adhésions : 22 €  
Ouvert à tous



## Rando Loisirs Pouliguennais

L'association est composée d'une cinquantaine d'adhérents qui randonnent selon leurs capacités physiques et leurs convenances.

Les randonnées à la journée peuvent être organisées avec un départ en covoiturage pour un temps de déplacement d'une heure au maximum (ex : Golfe du Morbihan, Redon, Blain, Nantes...).

### Temps forts :

- Des randonnées sont organisées un dimanche matin sur deux (8 km ou 12 km), une randonnée à la journée de 20 km, deux randonnées mensuelles de 25 km à la journée au rythme de 5 km/h (vendredi et lundi) ;
- Une sortie annuelle est organisée en juin ;
- 2 séjours en gestion autonome de 4 nuits sont organisés au printemps.



## Randocéane



Randocéane propose toute l'année (hors juillet et août) de la randonnée pédestre et une activité marche nordique : pratiquer au plus près de la nature et partager des moments de détente et de convivialité.

- Randonnée pédestre le lundi après-midi de septembre à avril, et le matin en mai et juin.

Rdv : parking Bd de Civanam. Deux niveaux de parcours au choix (9/11 km et 12/14 km) ou un circuit unique d'environ 10/11 km

- Marche nordique le jeudi matin. Rdv : parking bd de Civanam ou capitainerie port La Baule/Le Pouliguen selon les sorties. Parcours de 7/9 km à proximité du Pouliguen.

- Covoiturage participatif

### Temps forts :

- Une randonnée mensuelle d'environ 20 km (hors période hivernale)
- 2 sorties à la journée pour randonner sur d'autres chemins
- Un séjour annuel « rando découverte » de 3 jours en juin dans une autre région.

### Période d'activité

De septembre à juin

### Président

Daniel Faure

### Contact

Martine Faure

1, place du Duc Jean IV

44510 Le Pouliguen

06 87 39 89 51

06 64 91 50 79

randoceane.pouliguen@gmail.com

www.randoceane.jimdofree.com

### Lieu d'activité

Littoral ou arrière-pays dans un rayon de 20/25 km

Marche nordique à proximité du Pouliguen (plage de La Baule, forêt d'Escoublac, Pen-Bron...).

### Licence et cotisation

(licence fédérale individuelle avec assurance incluse) :

42 € pour l'activité randonnée

et 46 € pour les 2 activités

(randonnée et marche nordique)

Adultes





### Période d'activité

De septembre à juin  
(Hors vacances scolaires).

- Lundi : 17h-18h / 18h-19h
- Mercredi : 17h-18h15
- Jeudi : 10h30-11h45

### Présidente

Nicole Guéguen

### Contact

Isabelle Guengant, professeure de pilates, certifiée et diplômée d'État

33, rue Foch

44510 Le Pouliguen

06 10 10 08 46 ou

06 03 46 34 34

guengzab@gmail.com

Facebook :

Club de plage La Corvette

Instagram : clubdelacorvette

### Lieu d'activité

Salle de l'Atlantique

### Licence et cotisation

- 1 séance /semaine 260 €/an
  - 2 séances /semaine 350 €/an
  - 3 séances /semaine 450 €/an
- Adultes



## Amicale laïque Corvette

La méthode pilates consiste à renforcer les chaînes musculaires profondes du corps permettant un recentrage sur soi. Cette méthode permet de rallier le corps et l'esprit. Grâce à des placements précis et une respiration profonde, on améliore la connaissance et la maîtrise du corps. On gagne en mobilité, en souplesse, en équilibre et on renforce les muscles profonds, pour lutter contre le mal de dos et améliorer sa posture.

### Temps forts :

- L'été, en juillet et août, les cours continuent sur la plage au club de plage La Corvette.

# L'APPLICATION MOBILE DU POULIGUEN DANS VOTRE POCHE !

Retrouvez toutes  
les coordonnées  
des associations  
actualisées  
sur l'application  
mobile de la Ville.

Consultez toute  
l'actualité et les  
événements de la  
commune.

Accédez au portail  
"Famille" (vie scolaire,  
menus du restaurant  
scolaire, petite  
enfance...).

Identifiez les  
associations qui  
vous intéressent en  
parcourant l'annuaire.

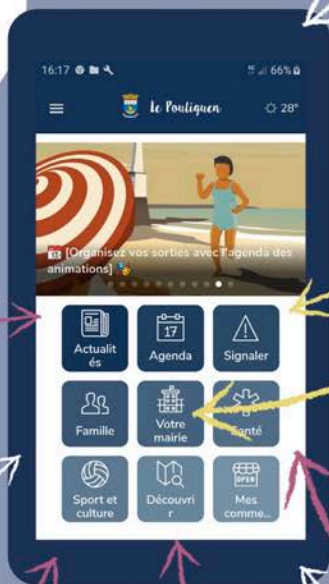
(Re)découvrez les  
incontournables du  
Pouliguen.

Créez des  
notifications  
personnalisées en  
fonction de vos  
centres d'intérêt.

Signalez un  
problème sur la  
voie publique  
(voirie, éclairage,  
propreté...).

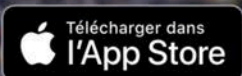
Retrouvez les  
informations  
pratiques de votre  
mairie (annuaire des  
services, formalités,  
démarches...).

Géolocalisez les  
commerces locaux et  
les professionnels de  
santé grâce à la carte  
interactive.



Le Pouliguen

## Découvrez l'application du Pouliguen pour vous tenir informé sur votre commune





Farines Bio  
Cuisine du marché  
Produits artisanaux

14 rue du Centre - 44510 Le Pouliguen  
Rue entre la place des Halles et l'Église  
**02 40 42 33 12**



Boulangerie  
Pâtisserie

16 rue du Gal De Gaulle, Le Pouliguen  
Ouvert du mardi au dimanche midi  
**02 53 19 72 16**

**LA SARTHOISE**

Malika et Fabrice AMY

Boucherie  
Traiteur



Charcuterie  
Rôtisserie

9, rue de l'Église - 44510 Le Pouliguen - 02 40 42 31 76

Championnat de France  
du Meilleur Plat de Tripes  
- Médaille d'Or  
- Champion de France

Médaille d'Or  
Concours National  
des Meilleures Rillettes  
(Mamers)



Veau du Limousin  
élevé sous la mère



Poulets BIO



Volailles Fermières  
du Sud Ouest

**LES CYCLES DE LA PRESQU'ÎLE**

VENTES - RÉPARATIONS - Vélos - Cyclos - Scooters



STARWAY  
EVO  
BERTIN  
PEUGEOT  
GITANE

LOCATIONS  
Vélos  
Vélos électriques

16, boulevard de l'Atlantique - LE POULIGUEN - Tél. 02 40 42 32 72

**BMR**

BRETAGNE MIROITERIE RENOVATION

DÉPANNAGE & POSE

Miroiterie • Bris de glace • Volets roulants  
Store bannes • Ouvertures - Fermetures

**02 40 15 02 15**

contact@bmr44.bzh

BMR - Bretagne Miroiterie Rénovation  
17 rue de Cornen - 44510 Le Pouliguen

Toute l'année, suivez l'actualité  
du Pouliguen sur les réseaux sociaux



Instagram

Facebook

TikTok

@VilleLePouliguen



lepouliguen.fr





39



SPORTS DE L'ESPRIT / ART DE VIVRE



### Période d'activité

De septembre à juin,  
le mercredi de 10h à 12h  
le vendredi de 17h à 20h  
Juillet et août : le mercredi  
16h30-19h, dans le bois

### Président

Alain Bourel

### Contact

Isabelle Delattre Payoux  
12, rue Reverchon  
44510 Le Pouliguen  
06 07 48 42 14  
echecs.pouliguen@gmail.com

### Lieu d'activité

Salle des Mouettes,  
Boulevard de l'Atlantique

### Licence et cotisation

Jeunes : De 41,50 à 52€, soit  
cotisation annuelle :  
27€ + licence A : 14,50 à 25€  
suivant l'âge.  
Adultes : De 43 à 83€, soit  
cotisation annuelle : 35€ +  
licence Loisir :  
8€ ou Licence A : 48€.



L'Échiquier  
du Pouliguen

## L'Échiquier du Pouliguen

Vous voulez apprendre à jouer aux échecs ou vous perfectionner si vous jouez déjà ?

Vous souhaitez rencontrer d'autres amateurs de ce jeu ?

Vous envisagez de participer à des compétitions locales ou régionales : Jeunes, adultes, seniors, quel que soit votre âge, venez nous rejoindre à L'Échiquier du Pouliguen.

Le club vous accueille tous les vendredis en fin d'après-midi et le mercredi matin.



## Bridge Club du Pouliguen

Tout au long de l'année, plus de 350 adhérents partagent leur passion dans une ambiance conviviale, chaque semaine, du lundi au vendredi, de 14h à 18h.

Des cours sont dispensés aux débutants ainsi qu'aux joueurs confirmés.

### Période d'activité

Toute l'année du lundi au vendredi, de 14h à 18h.

### Président

Philippe Perrais

### Contact

Philippe Perrais  
13 avenue du Golf  
44510 Le Pouliguen  
02 40 42 11 20  
[bridge.le-pouliguen@wanadoo.fr](mailto:bridge.le-pouliguen@wanadoo.fr)

### Lieu d'activité

13 avenue du Golf  
44510 Le Pouliguen

### Licence et cotisation

Licence : 42 €  
Cotisation annuelle : 18 €





### Période d'activité

De fin septembre à fin juin,  
tous les jeudis de 15h30 à  
16h30

### Président

Hubert Labarre

### Contact

Éliane Le Guen  
14, rue des Charpentiers  
44510 Le Pouliguen  
Hubert Labarre : 06 08 31 68 12  
Eliane Le Guen : 06 63 70 88 94  
atelierdugout44@gmail.com  
www.atelierdugout44.fr -  
salondelagastronomie44.fr  
Facebook :  
salondelagastronomie44  
Instagram : atelierdugout44

### Lieu d'activité

Salle de la Duchesse Anne

### Licence et cotisation

10 € + Cotisation : 65 € à  
l'année ou 35 € au trimestre.  
Cours : 5 € la séance  
Adultes

## L'Atelier du Goût



L'Atelier du Goût, une association dédiée aux passionnés de cuisine et aux gourmands curieux de découvrir de nouvelles saveurs et techniques culinaires. L'atelier vous propose de participer à nos démonstrations de recettes de cuisine, animées par un(e) chef(fe) talentueux(se) de la presqu'île.

Lors de ces sessions, vous aurez l'opportunité d'apprendre les trucs et astuces des professionnels, de maîtriser l'art d'associer les épices, et de perfectionner le dressage de vos plats. Chaque cours est conçu pour être à la fois éducatif et convivial, permettant à chacun de repartir avec de nouvelles compétences et des idées gourmandes à reproduire chez soi.

- Le salon de la gastronomie plonge ses visiteurs dans un univers riche et savoureux où 43 exposants artisans producteurs vous feront découvrir le meilleur du terroir. Inscrivez vos enfants de 6 à 12 ans aux ateliers de cuisine animés par les diététiciennes d'Interfel.
- Participez au concours professionnel réservé aux boulangers pâtisseries. Et pleins d'autres activités...





43



ART - CULTURE - PATRIMOINE



## Office municipal de la culture et des loisirs (OMCL)

L'association a pour but de coordonner et d'animer toutes les activités culturelles et de loisirs de la commune.

- Concert «Les Musicales» en janvier ou février un an sur deux
- Participation à la chasse aux œufs le lundi de Pâques
- Salon des artisans d'art un an sur deux dans la salle André Ravache
- Semaine de la poésie au printemps chaque année
- Participation à la manifestation «LA POUILLIGWEN EN FÊTE» avec La Chaloupe Sardinière, le CMDF sur le port en saison
- Organisation du Forum des associations le 1er samedi de septembre tous les ans.

**Période d'activité**  
toute l'année

**Présidente**  
Sylvie Fraslin

**Contact**  
Sylvie Fraslin  
17, rue Jules Benoît  
44510 Le Poulguen  
06 89 54 16 65

omcl510@orange.fr  
omcl44-jimdofree.com



## Arts Plastiques Corvette (APC)

Les ateliers APC proposent des cours d'arts plastiques pour enfants et des cours d'aquarelle pour adultes. En nous inspirant d'œuvres d'artistes modernes, nous ferons découvrir aux enfants l'histoire de l'art et les amènerons à l'expression de leur sensibilité artistique. A travers différentes techniques, les enfants pourront découvrir la peinture, le dessin, le collage, l'assemblage et le bricolage. D'un cours à l'autre, ils utiliseront une variété de médiums : gouache, encre, aquarelle, pastel gras, pastel sec, fusain, crayon.

Les animatrices :

- Armelle : cours d'arts plastiques enfants les jeudis
- Laurence : cours d'aquarelle adultes et arts plastiques enfants les mardis

### Période d'activité

toute l'année,

- Cours aquarelle adulte : le lundi 18h-20h
- Cours pour les 4-6 ans : le mardi et jeudi 17h30-19h
- Cours pour les 7-15 ans : le mardi et jeudi 18h-19h30

### Présidente

Nicole Guéguen

### Contact

33, rue Foch  
44510 Le Pouliguen  
Contact : Armelle Élan  
06 13 50 30 98  
alcorvette@gmail.com

### Lieu d'activité

Salle de l'Escale  
1 rue Paul Lesage

### Licence et cotisation

Adultes 200 €  
Enfants de 4 à 6 ans : 160 €  
Enfants de 7 à 15 ans 160 € à 180 €  
À partir de 4 ans





### Période d'activité

toute l'année, le lundi et le vendredi de 13h30 à 18h

### Présidente

Karine Piotrowski

### Contact

Karine Piotrowski  
36, allée du Manuréva  
44510 Le Pouliguen  
06 18 80 07 53  
leskorriganscreatifs44@gmail.com

### Lieu d'activité

5, rue des Marais  
44510 Le Pouliguen

### Licence et cotisation

Adhésions : 50 €  
Cours - ateliers : 10 €  
10 ateliers : 80 €  
À partir de 8 ans

## Ateliers Les Korrigans créatifs

Dans une ambiance très conviviale au gré des fêtes et de notre fantaisie, nous réalisons en « carton léger » des cartes, des albums photos, des objets de décoration.

- Portes ouvertes
- Marché de Noël
- Forum des associations.





## Atelier Pouliguennais des Marais (APM)

Atelier de peinture pour adultes amateurs ou expérimentés. Deux intervenants se relaient chaque semaine, apportant leur expérience artistique, leurs conseils et orientation à chacun.

### Temps forts :

- L'APM expose en été.

### Période d'activité

de septembre à juin,  
les vendredis de 10h à 16h

### Présidente

Nadia Charpentier

### Contact

Nadia Charpentier  
7, rue des Marais  
44510 Le Pouliguen  
06 14 42 16 33  
atelierdesmarais44@gmail.com  
Facebook : Atelier Pouliguennais  
des Marais

### Lieu d'activité

Centre le Soliec  
7, rue des Marais  
44510 Le Pouliguen

### Licence et cotisation

160€



### Période d'activité

De septembre à juin, les lundis, mardis de 13h30 à 17h, les vendredis de 14h à 17h.

Sur demande pour les cours du lundi matin.

### Présidente

Thérèse Birgand

### Contact

Thérèse Birgand  
Siège social et lieu d'activité  
5, rue des Marais  
44510 Le Pouliguen  
06 75 87 99 62  
clubdeporcelaine44510@gmail.com

### Licence et cotisation

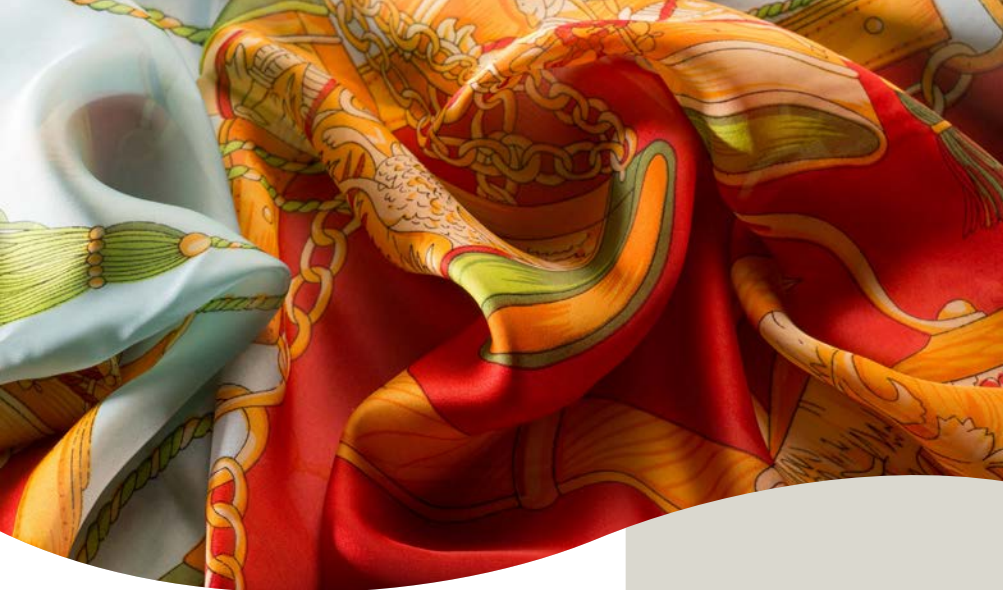
80 €  
À partir de 15 ans

## École de peinture sur porcelaine

Création de décors « fait main » sur porcelaine. Aide mutuelle grâce à l'expérience de chacun. Chaque personne fournit sa porcelaine et ses pinceaux. Le club met à disposition un casier par personne, les couleurs et le four de cuisson.

### Temps forts :

- Participation aux actions de la commune (forum, marché de Noël..).



## École de peinture sur soie

Apprentissage de la peinture sur soie, suivant différentes étapes et techniques.

### Temps forts :

- Participation aux actions de la commune (forum, marché de Noël...).

### Période d'activité

De septembre à juin,  
- Lundi, mardi et vendredi  
13h30 -17h

### Présidente

Nicole Daty

### Contact

Nicole Daty  
17, rue Jules Benoît  
44510 Le Pouliguen  
06 07 53 03 92  
nononina@wanadoo.fr

### Lieu d'activité

5, rue des Marais  
44510 Le Pouliguen

Adultes





### Période d'activité

Toute l'année, lundi et mercredi de 14h à 19h.

### Président

Daniel Dartois

### Contact

Daniel Dartois  
5, place de la Duchesse Anne  
44510 Le Pouliguen  
06 81 96 23 62  
lepouliguenvcv@gmail.com

### Lieu d'activité

5 Place de la Duchesse Anne  
44510 Le Pouliguen

### Licence et cotisation

40 €  
Cours : formation à la prise de vue, montage sur ordinateur



5 Place de la Duchesse Anne - 44510 LE POULIGUEN

## Club Vidéo Pouliguennais (CVP)

L'association encourage le développement de la technique vidéo, forme à la prise de vue, à la sonorisation, au montage sur ordinateur, et à la réalisation de jaquettes de DVD. Numérisations : Super 8, cassettes VHS, VHS/C, bobines HI-8, DV.

### Temps forts :

- Festival pouliguennais de l'image en mars - avril.



## Atelier de sculpture du Pouliguen

Initiation et perfectionnement à la sculpture sur terre. L'atelier propose la pratique du modelage grâce à des cours hebdomadaires et des stages de perfectionnement. Des découvertes de lieux et d'expositions consacrés à la sculpture y sont également organisés, ainsi que des rencontres permettant aux membres de partager leur passion. Un prix annuel dédié aux jeunes artistes et aux adhérents.

### Temps forts :

- Stages

### Période d'activité

Atelier ouvert tous les jours pour les adhérents, cours hebdomadaires le jeudi après-midi et stages de perfectionnement.

### Présidente

Dominique Hascoët

### Contact

Dominique Hascoët  
7, allée des Pêcheurs  
44510 Le Pouliguen  
06 07 29 12 91  
hascoet.jezequel.dominique@gmail.com

### Lieu d'activité

5, rue des Marais  
44510 Le Pouliguen

### Licence et cotisation

60 €  
Adultes



### Période d'activité

de mi-septembre à mi-juillet.  
Répétitions les vendredis  
de 19h à 20h30 pour les  
Croq'Notes et les percussions,  
et de 20h30 à 22h pour la  
Batterie fanfare.

### Président

Pierre Javel

### Contact

Pierre Javel  
06 72 80 31 23  
bfcs44@gmail.com  
www.bfdelacotesauvage.  
jimdofree.com

Facebook : batteriefanfare.  
cotesauvage et LesCroqnotes  
Instagram : bfcotesauvage -  
Ensemble Musical de la Côte  
Sauvage

### Lieu d'activité

Salle de Civanam  
Bd de Civanam  
44510 Le Pouliguen

### Licence et cotisation

30 €, partenariat avec le  
conservatoire de Cap Atlantique pour  
les cours individuels d'instruments et  
de formation musicale.  
À partir de 6 ans.

## batterie fanfare

de la côte sauvage

depuis 1963



## Batterie Fanfare de la Côte Sauvage

La Batterie Fanfare de la Côte Sauvage et sa fanfare de Rue « Les Croq'notes », sont deux groupes de musiques composés des mêmes musiciens mais jouant des instruments différents. Le premier est formé de percussions et de cuivres sans piston ; le deuxième d'instruments à de variété française et internationale, et surtout d'organiser plus de concerts, sorties et représentations ! Évidemment, jouer en groupe, en plus d'être très formateur, est l'atout parfait pour passer de bons moments entre amis !

### Temps forts :

- Concours régional et national en mai /juin ;
  - Divers concerts tout au long de l'année ;
- Participation à des festivals, carnivals, kermesses et certaines cérémonies patriotiques.





## Les FOUS de Bassan

~ Chants de Marins et de la Mer ~

### Les Fous de Bassan

Le but est de faire revivre et de contribuer à la promotion des chants traditionnels et contemporains du monde de la mer. Les personnalisations des textes existants ou rédigés par des membres du groupe complète une longue liste de chants. Les arrangements originaux réalisés par la cheffe de cœur apportent une touche toute particulière aux interprétations.

#### Temps forts :

- Sollicité par divers organisateurs, le groupe se produit tout au long de l'année dans la Presqu'île guérandaise et hors de ses frontières ;
- Enregistrement d'un 5<sup>e</sup> album ;
- Soutien à l'association "Les Matelots de la Vie".

#### Période d'activité

D'octobre à août  
Répétitions le mercredi de  
20h30 à 22h30

#### Président

Louis Maillard

#### Contact

Louis Maillard  
6, impasse de l'Oasis  
44510 Le Pouliguen  
06 22 52 25 10  
louis.fay@hotmail.fr  
www.lesfousdebassan.com  
Facebook : les Fous de  
Bassan Le Pouliguen

#### Lieu d'activité

Salle de Civanam

#### Licence et cotisation

25 €  
Adultes



### Période d'activité

Toute l'année (sauf en août),  
le vendredi de 20h30 à  
22h30.

### Président

Alain Boisnière

### Contact

Alain Boisnière  
19, rue René Coty  
44490 Le Croisic  
06 81 44 93 59  
contact@choeurlesembruns.fr  
www.choeurlesembruns.fr

### Lieu d'activité

Salle Le Foyer,  
place Jean Moulin

### Licence et cotisation

50 €  
Adultes

## CHOEUR LES EMBRUNS



## Les Embruns

Les Embruns est un chœur de 50 choristes qui interprète un répertoire classique du 15<sup>e</sup> siècle à nos jours (musique sacrée, opéra...). Aucun style de musique n'est exclu.

Si vous aimez le chant, si ce programme vous parle, rejoignez le chœur et intégrez un ensemble dynamique et chaleureux !

### Temps forts :

- Loto en janvier ;
- Concert en juillet.



## La Baie Blanche

La chorale d'environ 60 choristes est dirigée par Sara Pocreau, cheffe de chœur. L'ensemble pouliguennais chante un répertoire varié, du classique à la variété, en passant par les chants de marins et de Noël. La chorale chante à 4 pupitres donnant ainsi un très bon son et rendu. Elle organise 4 à 5 concerts par an et participe aux cérémonies patriotiques pour les chants. Il a été créé un groupe d'hommes à l'intérieur de la chorale.

### Temps forts :

- Concert Rétina en mars ;
- Fête de la musique en juin ;
- Concert de Noël le deuxième dimanche de décembre

### Période d'activité

Toute l'année.  
Répétitions les jeudis sauf pendant les vacances scolaires de 20h à 21h30.

### Président

Bernard Le Gars

### Contact

Bernard le Gars  
32, av du Pré de la Lande  
44510 Le Pouliguen  
02 40 88 31 79 ou  
06 16 99 47 25  
[choraledelabaieblanche@orange.fr](mailto:choraledelabaieblanche@orange.fr)

### Lieu d'activité

Salle Le Foyer,  
place Jean Moulin

### Licence et cotisation

65 €  
Adultes





### Période d'activité

Toute l'année hors vacances scolaires

### Présidente

Annie Monneraie

### Contact

Annie Monneraie  
7, bis rue des Marais  
44510 Le Pouliguen  
06 87 56 67 03  
monneraieannie@gmail.com  
Facebook :  
ecoledemusiquelepouliguen  
Instagram :  
farandoleecoledemusique

### Licence et cotisation

Cotisations : 30 €  
Éveil / initiation : 95 €  
Cours enfants : 200 €  
Cours adultes : 300 €  
À partir de 3 ans

Association  
**Farandole**  
ÉCOLE DE MUSIQUE DU POULIGUEN

## Farandole

L'école de musique accueille des enfants à partir de 3 ans en éveil musical (cours collectif). Elle propose une initiation au piano et à la flûte à bec à partir de 5 ans (cours par 2). Sont également organisés des cours de piano, d'orgue, de guitare, de violoncelle, de batterie et de flûte à bec à partir de 7 ans. Cours adultes et cours individuels pour tous. Chorale enfants adultes et groupe de musiques actuelles.

### Temps forts :

- Trois auditions par an ;
- Organisation de stages l'été ;
- Sorties pédagogiques ;
- Organisation de diverses activités (vente de journaux réalisée par les élèves, braderie des enfants...).



## Le Bagad de la Presqu'île

Le Bagad de la Presqu'île Ar Poullig Gwenn a été créé en 1992 et il se compose aujourd'hui de 25 sonneurs et batteurs répartis en trois pupitres : cornemuses, bombardes et percussions. Le Bagad recrute continuellement, alors si vous souhaitez apprendre à jouer et participer aux sorties, n'hésitez pas à rejoindre l'association. Les musiciens sont formés au sein du Bagad. Les cours sont dispensés par des formateurs confirmés issus de bagadoù de 1ère catégorie et secondés par des sonneurs du Bagad

### Temps forts :

Le Bagad participe à des fêtes et animations diverses locales : pardons, festivals, concerts, cérémonies de mariages et autres, mais aussi à des animations dans le Morbihan, en Vendée, et dans le Béarn.

### Période d'activité

Toute l'année

### Président

André Guéneç

### Contact

Marie-Françoise Mouilleron  
17, rue Jules Benoît  
44510 Le Pouliguen  
06 16 13 18 78  
bagaddelapresquile@orange.fr  
bagaddelapresquilelepouliguen.com  
Facebook : Bagad de la  
Presqu'île « Ar Poullig Gwenn »

### Lieu d'activité

Salle de Civanam et  
salle Duchesse Anne

### Licence et cotisation

25 €  
Cours : participation de 100 €  
par an pour la formation  
À partir de 8 ans



### Président

Le Maire, Norbert Samama

### Vice-présidente de la commission franco-allemande

Brigitte Lamarthe

### Contact

17, rue Jules Benoît  
44510 Le Pouliguen  
06 64 65 58 46  
brigitte.lamarthe54@gmail.com  
www.lepouliguenkisslegg.fr

## Comité de Jumelage Commission franco-allemande

La Ville du Pouliguen est jumelée avec deux communes : Kisslegg dans la région de Bade-Wurtemberg, en Allemagne ; Llantwit Major, au Pays de Galles, en Grande-Bretagne.

La commission franco-allemande anime le jumelage avec Kisslegg.

### Temps forts de la commission :

- Organisation de la Fête de la bière au Pouliguen et de la Fête du vin à Kisslegg ;
- Voyage découverte de la région du Bade-Wurtemberg ;
- Échanges jeunes ;
- Cours d'Allemand gratuit le jeudi à 17h30, salle Le Sollic ;
- Activités : 2 lotos annuels, moules frites et activités multiples.





## Comité de Jumelage Commission franco-britannique

La Ville du Pouliguen est jumelée avec deux communes : Kisslegg dans la région de Bade-Wurtemberg, en Allemagne ; Llantwit Major, au sud du Pays de Galles, en Grande-Bretagne.

La commission franco-britannique anime le jumelage avec Llantwit Major.

### Temps forts de la commission :

- Échanges familiaux, culturels et sportifs avec Llantwit Major ;
- Cours d'anglais ;
- Activités diverses (moules-frites en été, marché de Noël, vide-grenier au printemps...).

### Président

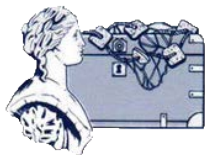
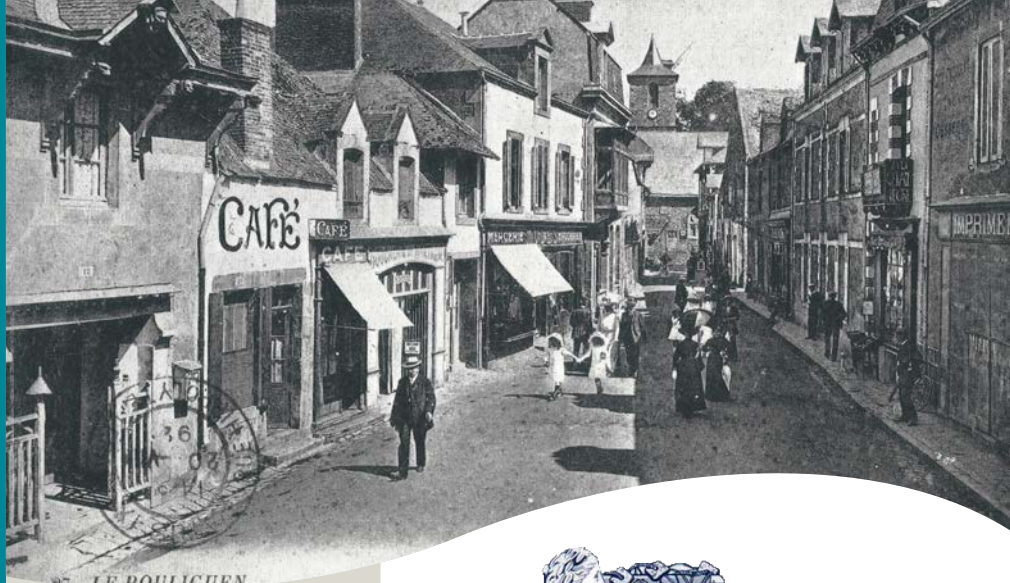
Le Maire, Norbert Samama

### Vice-présidente de la commission franco-britannique

Louise Coste

### Contact

17, rue Jules Benoît  
44510 Le Pouliguen  
louise.coste1@orange.fr  
06 88 97 51 91



## LES GRENIERS DE LA MÉMOIRE

### Période d'activité

Toute l'année, visites guidées  
en juin, juillet et août.

### Présidente

Gisèle Guillas

### Contact

Gisèle Guillas  
17, rue Jules Benoît  
44410 Le Pouliguen  
06 72 24 65 63  
gigiguillas@wanadoo.fr  
www.greniersdelamemoire.fr  
Facebook :  
Les Greniers de la Mémoire

### Lieu d'activité

Salle de Civanam

### Licence et cotisation

12 €

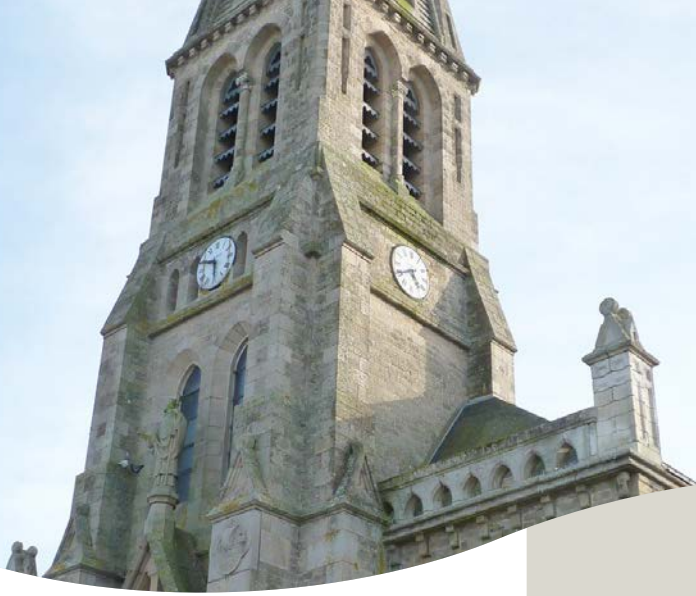
## Les Greniers de la Mémoire

L'association a pour objectif la conservation, la préservation et la mise en valeur du patrimoine culturel de la commune.

Depuis sa création il y a 25 ans, l'association «Les Greniers de la Mémoire» s'attache à conserver les images du passé, comprendre l'Histoire du Pouliguen, se souvenir des anciens, de tous ceux qui l'ont façonné, ne pas oublier d'où l'on vient... telle est la mission de ce groupe de passionnés. L'association a déjà édité sept « Carnets du Pouliguen » retraçant l'histoire de la commune et de son patrimoine.

### Temps forts :

- Visites commentées (période estivale) ;
- Journées du patrimoine.



## Église Saint-Nicolas Patrimoine Cœur de Ville

L'association a pour but la promotion et la défense du patrimoine historique du Pouliguen et notamment de l'église Saint-Nicolas. A cet effet, l'association propose d'effectuer toutes actions en vue de collecter des fonds auprès de donateurs potentiels. Des actions de communication et d'informations seront entreprises ainsi que des activités culturelles (conférences, concerts d'orgue).

### Temps forts :

- Participation au Forum des associations ;
- Participation aux Journées du Patrimoine ;
- Participation à la journée du port «La Poulligwenn en fête»

**Période d'activité**  
Toute l'année

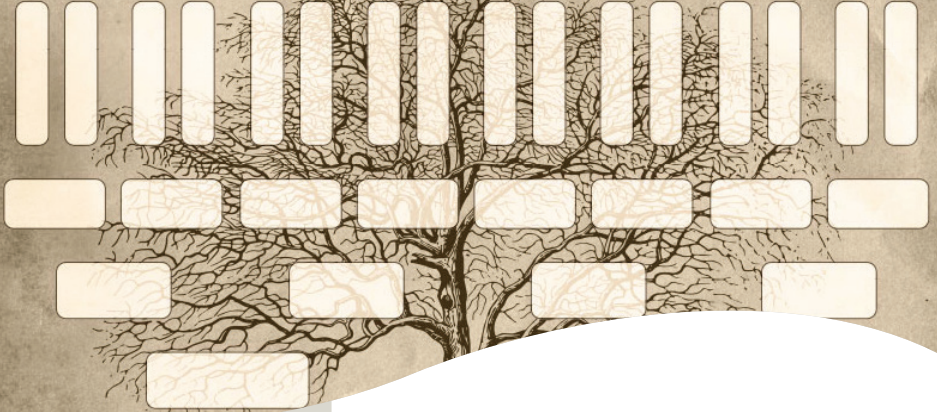
**Président**  
Jean-Luc Bourgeois

**Contact**  
Jean-Luc Bourgeois  
17, rue Jules Benoît  
44510 Le Pouliguen  
06 83 82 15 48  
eglisesaintrnicolas44@gmail.  
com  
www.eglisesaintrnicolas6.  
wixsite.com

**Licence et cotisation**  
10 €  
Adultes



# Notre Famille



## Période d'activité

Toute l'année sauf pendant les vacances scolaires, tous les mardis de 14h à 18h, salle de la Duchesse Anne (1<sup>er</sup> étage).

## Présidente

Anne Gault

## Contact

Anne Gault  
5, place de la Duchesse Anne  
44510 Le Pouliguen  
06 29 70 95 30  
entraidegenealogiquepouliguen@gmail.com  
www.geneapoul.jimdofree.com

## Licence et cotisation

20 €  
Adultes

## Entraide généalogique

L'Entraide Généalogique au Pouliguen est une association qui propose son aide à tous ceux qui désirent réaliser leur arbre généalogique et/ou retrouver leurs ancêtres (quelles que soient leurs origines, en France ou à l'étranger). Elle offre la possibilité d'écrire l'histoire des maisons familiales, aide chacun à l'utilisation des bases de données internet en généalogie. Elle participe à des expositions, des manifestations par un travail collectif de ses adhérents.

## Temps forts :

- Projet d'exposition.



## Association pour la promotion de l'art et des artistes (AP2A)

Regroupement d'artistes créateurs autour d'une structure leur permettant de se faire connaître. Exposition d'artistes, de réputation nationale et internationale, d'avril à novembre. Toutes les techniques sont représentées : peintures, aquarelles, pastels, gravures, sculptures. L'association mène des actions innovantes au profit des scolaires et du public. L'espace Rex est accessible aux personnes à mobilité réduite.

### Temps forts :

- Expositions mensuelles d'avril à novembre, les après-midis du jeudi au dimanche, d'avril à juin et d'octobre à novembre. Tous les jours en été.
- Organisation de l'Art au gré des chapelles en Presqu'île Guérandaise.

**Période d'activité**  
d'avril à novembre.

**Président**  
Jean-Michel Tomasoni

**Contact**  
Jean-Michel Tomasoni  
4, rue de la Plage  
44510 Le Pouliguen  
02 40 91 37 12 ou  
06 50 73 83 14  
jmtomasoni@free.fr  
www.ap2a.org  
Facebook : Association  
Promotion de l'Art et des  
artistes

**Licence et cotisation**  
30 €



### Période d'activité

Toute l'année

### Président

Arnaud de Saint-Preux

### Contact

Arnaud de Saint-Preux  
27, rue du Général Leclerc  
44510 Le Pouliguen  
06 07 13 36 50

graffiticompagnie@orange.fr

Instagram : graffiticompagnie

Facebook :

La Graffiti Compagnie

## La Graffiti Compagnie

Dédiée au street art, la Graffiti Compagnie présente le travail des figures emblématiques de l'art urbain en mettant l'accent sur la génération émergente avec comme objectif prioritaire de proposer des œuvres à des prix raisonnables. Lieu de créativité et de convivialité la galerie organise régulièrement expositions, performances, rencontres... La Graffiti Compagnie se veut un lieu ouvert et profondément vivant, un lien entre l'univers des artistes urbains et celui de la ville elle-même.



# HASY

GALERIE & ATELIER

## Hasy

HASY s'engage depuis son ouverture à accompagner et défendre par des expositions personnelles ou collectives et des résidences, des artistes français et internationaux. Sa situation géographique en presqu'île de Guérande participe à la diffusion culturelle en région auprès d'un public le plus large possible. La médiation en milieu scolaire est également un des engagements forts de HASY.

À partir de 2015 la structure est devenue associative. Elle reçoit le soutien et l'accompagnement du ministère de la Culture, de la DRAC des Pays de la Loire, de la Région des Pays de la Loire, du Département de la Loire-Atlantique et de la ville du Pouliguen.

Depuis juin 2020, HASY a investi un atelier à St Nazaire en plus de la galerie au Pouliguen. Cet atelier offre aux artistes un lieu de production équipé d'outils professionnels et un accompagnement technique.

HASY, avec la galerie et l'atelier, se veut comme un pont culturel entre Saint Nazaire et la presqu'île de Guérande, vecteur de rencontres et d'échanges.

## Période d'activité

Toute l'année, les samedis et dimanches sur rendez-vous  
Ouvert à tous

## Présidente

Hélène Benzacar-Villapadierna

## Contact

Thierry Merré  
Directeur artistique  
21, Grande Rue  
44510 Le Pouliguen  
06 64 84 06 01  
contact@hasy.fr  
www.hasy.fr  
Facebook :  
HASY Galerie-Atelier  
Instagram : hasy.galerie.atelier





### Période d'activité

Mercredi et jeudi 13h30-17h et samedi 10h-13h et 14h-17h. La Micro-Folie accueille également les groupes le mardi après-midi, le mercredi matin et le jeudi matin.

### Président

Philippe Bauquel

### Contact

Médiatrice culturelle  
17 rue Jules Benoit  
44510 Le Pouliguen  
07 64 47 36 10  
info@culture-en-folie.org  
Facebook :  
Micro-Folie Le Pouliguen  
Instagram :  
micro\_folie\_le\_pouliguen

### Lieu d'activité

Salle Baudry  
8 rue Maréchal Joffre,

### Licence et cotisation

15 €

## CULTURE EN FOLIE

## Micro-Folie, fabLab, jeux vidéo et réalité virtuelle

En concertation avec la Ville du Pouliguen et la Cité de La Villette, Culture-en-Folie met à disposition un accès gratuit aux trésors des grandes institutions culturelles régionales, nationales et internationales au travers d'un musée numérique local en permettant à la population du Pouliguen et des communautés de communes limitrophes de s'initier facilement aux différentes expressions artistiques, culturelles et scientifiques. En relation avec les aspirations du public, ce dispositif culturel facilite l'émergence d'un lieu de rencontre et de convivialité qui conjugue l'échange, l'ouverture, le partage et les expressions culturelles locales pour tous les âges et toutes les sensibilités. Sur demande, des programmes pédagogiques dédiés sont également élaborés avec et pour les institutions scolaires, périscolaires, les organismes accompagnant les séniors ou les personnes en situation d'handicap.





## Association Ciné'Phare

Ciné'Phare est chargée de programmer et d'animer le cinéma Pax, propriété de la Ville du Pouliguen. Tout au long de l'année, elle propose des rencontres, des ciné-concerts, des ciné-repas, des festivals en parallèle à une programmation de films jeune public et tout public en première exclusivité. Ciné'Phare mène également des actions d'éducation à l'image. L'association recherche des bénévoles pour assurer la projection (formation assurée), la vente et le contrôle des billets.

### Temps forts :

- Comme des images, du cinéma qui fait grandir, pendant les vacances de la Toussaint ;
- Play-time, la quinzaine des salles de cinéma associatives de Loire-Atlantique, au printemps.

### Période d'activité

Toute l'année, 4 à 5 séances quotidiennes.

### Président

Jean-François Coyon

### Contact

Philippe Arnéra - Directeur  
5, rue du Maréchal Joffre  
44510 Le Pouliguen  
02 40 15 17 97  
contact@cinemapax.fr  
www.cinemapax.fr  
Facebook : cinemapax44  
Instagram : cinemapax44

### Lieu d'activité

Cinéma Pax

### Licence et cotisation

15 € pour les membres actifs  
et 30 € pour les membres de soutien.



### Période d'activité

Toute l'année en fonction de l'activité locale

### Président

Pierre-André Quémar

### Contact

Chantal Goumas  
à L'Entreptes  
19, rue du Lt Gaston Nicol  
44510 Le Pouliguen  
02 51 76 94 33  
pouligarts@yahoo.fr  
Facebook PCA – Poulig'Arts

### Lieu d'activité

Selon les événements

### Licence et cotisation

20 €  
Adultes et enfants  
accompagnés d'un adulte



## Poulig' Arts

L'association a pour objectif, la promotion, le développement, la diffusion et la protection des œuvres de l'esprit produites par les Artistes Territoriaux Amateurs. Elle incite les artistes territoriaux, non professionnels, à venir au Pouliguen avec leur famille et amis, et veut leur permettre de se connaître et reconnaître, de se rencontrer, de s'exprimer, de bénéficier d'une vitrine, de voir et d'être vus.

### Temps forts :

- En avril, rencontre avec les artistes territoriaux,
- En octobre, rencontre littéraire



## IMAGES-EXPO

LE POULIGUEN

### Expositions Images Expo

Images Expo est constituée de photographes amateurs et professionnels principalement issus de la presqu'île guérandaise et la région nazairienne. Elle a pour objectif de promouvoir des expositions consacrées à la photographie. Elle réunit, chaque été, une quinzaine de photographes durant la première semaine d'août.

Elle définit, chaque saison, un thème commun pour lequel chaque photographe doit produire une photo.

Pour leur production personnelle, les photographes sont libres de leur thème et de leur format.

#### Temps forts :

- Exposition photos en été.

#### Période d'activité

Été

#### Président

Jean-Pierre Guilbaud

#### Contact

Jean-Pierre Guilbaud  
97, rue de la Croix Fraîche  
44600 Saint-Nazaire  
JP Guilbaud : 06 32 92 60 72  
balsamin@laposte.net  
lilyfaro@orange.fr

#### Lieu d'activité

Salle Baudry  
8 rue Maréchal Joffre,

#### Licence et cotisation

30 €

Peuvent adhérer toutes personnes ayant une bonne connaissance et une pratique régulière de la photographie. Un press-book rassemblant quelques photos est conseillé.  
Adultes





### Contact

Hélène Benzacar-Villapadierna  
1, rue Pierre 1<sup>er</sup> de Serbie  
44510 Le Pouliguen  
06 95 43 17 77  
association.ateliersdartistes@  
gmail.com  
ouvertureateliersdartistes.com

### Lieu d'activité

Exclusivement dans les  
ateliers des artistes adhérents  
Lieux référencés sur notre site

### Licence et cotisation

25 €  
Adulte



Ouverture  
d'Ateliers

## Ateliers d'artistes en Presqu'île

L'association a été créée en 2015 par Hélène Benzacar-Villapadierna. C'est une initiative locale, portée par un collectif d'artistes ayant pour but de fédérer leurs différentes disciplines artistiques. Elle œuvre à mettre en valeur leur travail, ainsi que la richesse culturelle qu'ils élaborent dans leurs ateliers, qu'ils soient photographes, plasticiens, peintres, sculpteurs, sérigraphes, graveurs, art textile, dessinateurs ou céramistes. L'ouverture des portes de leurs ateliers se déroule en principe chaque premier weekend de mai. Notre évènement n'est donc pas une exposition comme on le conçoit dans une galerie mais un lieu d'échange, de réflexion et de recherche entre les artistes, avec le public, entre l'artiste et son invité.

### Temps forts :

- Ouverture des ateliers d'artistes, un week-end en mai.



## Comité municipal des fêtes



Associatif et festif, le Comité Municipal des Fêtes propose tout au long de l'année un programme très varié pour tous les publics : chasse aux œufs dans le bois, Rallye «A la découverte du Pouliguen», lotos, concours de belote, fête d'Halloween avec ses citrouilles et un circuit à travers la ville, spectacle de Noël ... et une riche programmation en juillet et août «Les Estivales du Pouliguen – Bougez votre été», composée de concerts de jazz, rock, pop, bal du 14 juillet, concours de sculptures sur sable «Familles», animations enfants et de nouvelles surprises : un festival «Jazz sur Nau» en juillet et août... Enfin, on vous embarque pour une soirée d'exception, une «soirée blanche», un moment festif et convivial ! Vêtu de blanc, évidemment. Au total 25 manifestations proposées aux habitants et vacanciers organisées par une dynamique équipe de bénévoles. 2025 vous réserve beaucoup de nouvelles surprises, sans oublier pour fêter la fin de l'année, la traditionnelle soirée "Cabaret" . Très bonne année festive 2025 ! Vous aimez nos prestations ? alors rejoignez-nous !

**Période d'activité**  
Toute l'année

**Présidente**  
Jacqueline Quémard

**Contact**  
17, rue Jules Benoît  
44510 Le Pouliguen  
06 85 99 46 27  
cmdflepouliguen@gmail.com /  
jpa.quemard@orange.fr  
www.cmdflepouliguen.fr  
Facebook : Comité Municipal  
Des Fêtes «Le Pouliguen»  
Youtube : cmdf le pouliguen

**Lieu d'activité**  
Bois - Salle A. Ravache  
Plage du Nau - Centre-ville



### Cours de danses bretonnes

Toute l'année sauf pendant les vacances scolaires,  
les mercredis de 20h à 22h

**Président**  
Joël Chalmel

**Contact**  
Serge Sovrano  
5, avenue de Kerhaut  
44510 Le Poulliguen  
06 19 24 20 09  
fetebretonne@gmail.com  
www.arpoulligwenn.wixsite.com/fetebretonne  
Facebook : Ar Poulligwen Fête Bretonne

**Lieu d'activité**  
Salle de l'Atlantique

**Licence et cotisation**  
20 €  
Tout public



## Fête bretonne

Créée en 2002, l'Association Fête Bretonne « Ar Poulligwenn » a pour but d'animer et de perpétuer les traditions bretonnes au Poulliguen. Des animations et initiations à la danse bretonne sont proposées gratuitement en juillet et en août.

### Temps forts :

- Dans le cadre de la fête de la « Sainte-Anne », l'association organise deux jours de festivités (en juillet) «La Fête Bretonne» ;
- Une soirée moules frites en juillet ;
- Une soirée dîner dansant en février ;
- Un Fest-Noz en octobre.





## Rétro Pouligue'n'Roll

L'association a pour but de promouvoir, les années 50 et 60 en organisant des événements musicaux, des expositions de voitures, des salons vintage (mobilier et habillement).

### Temps forts :

- Salons vintage mi-février et début août ;
- Convention tatoo mi-avril ;
- Viva Pouligue'n'roll fin juin.

### Période d'activité

Toute l'année

### Président

Pascal Poli

### Contact

Pascal Poli  
1, place Delaroché Vernet  
44510 Le Pouliguen  
06 69 65 73 62  
pascal.poli12@orange.fr  
Facebook :  
Rétro Pouligue'n'Roll





### Période d'activité

De mars à octobre.

### Président

Didier Fraslin

### Contact

Didier Fraslin  
7, rue des Salorges  
44510 Le Pouliguen  
06 87 27 61 87  
lapoulligwenn@orange.fr  
www.lachaloupesardiniere.  
jimdofree.com

### Licence et cotisation

25 €  
À partir de 8 ans

## La Chaloupe Sardinière

Embarquez et découvrez les sensations d'une navigation à bord du vieux gréement "La Chaloupe Sardinière". Découvrez l'histoire de ce bateau et revivez l'époque de la pêche à la sardine en vous prenant pour un matelot. Balades commentées et contées, en partenariat avec l'Office de tourisme. L'association organise et participe à d'autres événements sur la commune.

### Temps forts :

- Le Port en Fête en juillet ou août en partenariat avec l'OMCL et le CMDF, pour «LA POULLIGWEN EN FÊTE», avec le soutien de la ville
- Les journées du patrimoine en septembre



## Quai des Voiles

Le port de La Baule - Le Pouliguen au cœur de la ville, ses quais et ses façades historiques, les voiliers du Patrimoine déjà présents le long du quai, la Baie elle-même, la diversité du tissu associatif, tout concourt pour y développer des programmes riches et variés.

Les objectifs de l'association Quai des Voiles sont les suivants :

- Susciter, participer, organiser des événements en commun toute l'année autour de trois thèmes : la voile, la mer, le patrimoine local et régional.
- Être un lieu d'échanges d'informations et d'entraide entre les amoureux de la navigation quel que soit le type d'embarcation
- Proposer des solutions et des outils pour naviguer ensemble.

L'adhésion est associative ou individuelle. Une association ne pouvant devenir adhérente peut signer une Convention de partenariat.

### Période d'activité

Toute l'année

### Président

Richard Mass

### Contact

Richard Mass  
47, rue Louis Loday  
44510 Le Pouliguen  
06 70 54 00 27  
[contact@quaidesoiles.fr](mailto:contact@quaidesoiles.fr)

### Licence et cotisation

20 €  
Adultes



### Période d'activité

De septembre à fin mars.  
Répétitions le lundi au cinéma  
Pax, le jeudi à la salle de la  
Duchesse Anne.

### Président

Jean-Claude Guillaume

### Contact

Jean-Claude Guillaume  
5, rue du Cdt Charcot  
44510 Le Pouliguen  
06 14 98 26 59  
guillaume.jc@club-internet.fr  
www.theatredupouliguen.  
blogspot.fr  
Facebook : Groupe Artistique  
du Pouliguen

### Licence et cotisation

Pas d'adhésions  
Adultes

## Le Groupe Artistique du Pouliguen (GAP)

Représentations théâtrales.

### Temps forts :

- Deux pièces par an, 6 représentations en mars et 6 en novembre.
- Quelques représentations dans des communes voisines.



## ScéneZ'Bulles

Association théâtrale loi 1901.  
Création et organisation de spectacle vivant.

### Temps forts :

- Spectacle en novembre ;
- Vide-greniers dans le bois en juin ;
- Sardines frites en août.

### Période d'activité

De septembre à novembre,  
préparation du spectacle

### Présidente

Sylvie Frasin

### Contact

Sylvie Frasin  
17, rue Jules Benoît  
44510 Le Pouliguen  
06 89 54 16 65  
scenez-bulles@orange.fr  
www.scenezbulles.jimdofree.com  
Facebook : scenezbulles

### Lieu d'activité

Salle André Ravache

### Licence et cotisation

10 €  
Adultes



**INKA BATIK**

MODE POUR FEMME  
TAILLE 36 A 56  
CHAUSSURES  
& ACCESSOIRES  
POINTURE 36 A 43

0240150289  
31 & 32 QUAI JULES SANDEAU 44150 LE POULIGUEN

**ATOUT REGARD  
OPTIQUE**

**Stéphanie MONFORT**  
Opticienne Diplômée - Optométriste

[www.atoutregardoptique.net](http://www.atoutregardoptique.net)

4 rue du Centre - 44510 Le Pouliguen  
**02 40 53 45 75**

atoutregard@atoutregardoptique.net

**Caillard Betty**  
Tapissière d'ameublement

*Réfection* : Chaises, fauteuils, canapés, têtes de lit...  
*Confection* : Rideaux, stores bateaux, voilage...

Du mardi au samedi 9h30 - 12h30 / 15h - 19h  
3 rue de la gare 44510 Le Pouliguen | Tél : 09 81 26 57 91  
[www.tapissier-le-pouliguen.fr](http://www.tapissier-le-pouliguen.fr) - [bettycaillard@gmail.com](mailto:bettycaillard@gmail.com)

**Les P'tits Grains**  
... du Pouliguen

Jouets • Déco • Cadeaux • Cartes postales

📍 18 rue du Centre, Le Pouliguen  
☎ 02 49 52 69 23 ou 06 25 00 49 16  
✉ [ptitsgrains@gmail.com](mailto:ptitsgrains@gmail.com)  
f Les P'tits Grains  
📷 [les\\_ptits\\_grains](https://www.instagram.com/les_ptits_grains)

**Yannik Blavet**  
06 20 34 01 73

À l'écoute  
de vos projets immobiliers  
depuis près de 30 ans

**Blavet Immobilier**

Le Pouliguen  
[www.blavetimmobilier.com](http://www.blavetimmobilier.com)



79

ENVIRONNEMENT / CADRE DEVIE







### Période d'activité

Toute l'année sur les communes de Batz-sur-Mer, du Croisic et du Pouliguen.

### Président

Philippe Croizier

### Contact

Philippe Croizier  
54, avenue des Celtes  
44510 Le Pouliguen  
06 80 54 56 65  
contact.decocos.  
environnement@gmail.com  
www.decocosenvironnement-  
cotesauvage.fr  
Facebook :  
decocosenvironnement

### Licence et cotisation

Individuelle membre actif : 15 €  
Couple : 25 €  
Soutien à l'Association : 10 €  
Ouvert à tous



## Défense de l'Environnement et de la Côte Sauvage (DECOS)

Informier, sensibiliser, agir afin de conserver, protéger et valoriser le patrimoine naturel qui subsiste à ce jour. Faire le choix des circulations douces, des économies d'énergie et d'une lutte contre toutes les pollutions.

### Temps forts :

- Nettoyage du littoral en fonction des marées ;
- Actions de sensibilisation : animations locales, sorties découvertes, conférences ;
- Actions de concertation : espaces naturels, qualité des eaux, transports circulation douces, urbanisme ;
- Actions en lien avec Cap Atlantique.



## Jardin partagé et pédagogique de Cramphore

Le jardin est dédié à la valorisation du site de Cramphore. Il a pour objectif de :

- jardiner collectivement au naturel ;
- protéger et favoriser la biodiversité ;
- accueillir les milieux éducatifs et le public afin de les sensibiliser à leur environnement ;
- organiser des manifestations pour promouvoir le lieu et sa démarche.

### Temps forts :

- Portes ouvertes - 3<sup>e</sup> dimanche d'août
- Bienvenue dans mon jardin au naturel (organisé par le Centre Permanent d'Initiatives pour l'Environnement)
- Vide-jardins

### Période d'activité

Toute l'année, le mardi et le vendredi de 9h à 12h.

### Présidente

Freddie Cossec

### Contact

Freddie Cossec  
17, rue Jules Benoît  
44510 Le Pouliguen  
06 07 52 17 87  
jppc.lepouliguen@outlook.com

### Lieu d'activité

Allée de Bellevue

### Licence et cotisation

20 € pour les particuliers et  
50 € pour les associations et  
les professionnels.





### Période d'activité

Toute l'année

### Président

Gouvernance collégiale

### Contact

Yann Cavalin  
62, avenue Moreau  
44510 Le Pouliguen  
07 84 50 99 72  
velo.presquile@gmail.com

### Licence et cotisation

13€ par personne  
Ouvert à tous



## Vélo Presqu'île

La raison d'être de Vélo Presqu'île est de promouvoir le vélo comme moyen de déplacement sous toutes ses formes - utilitaire, loisir, vélotaf - en s'attachant à la sécurité du cycliste et à la fluidité de son trajet. L'association intervient sur les communes de Cap Atlantique et de la Presqu'île. Ses missions sont :

- intervenir auprès des collectivités (les communes, Cap Atlantique, le Département, la Région) ;
- faire découvrir le territoire ;
- informer le public et échanger (sur la sécurité, sur la réglementation, sur les bienfaits du vélo...) ;
- encourager l'usage du vélo.

### Temps forts :

- Stand d'information ;
- Balades vélo ;
- Participation à diverses manifestations ;
- Journée de marquage «Bicycode» (un moyen de lutter contre le vol de vélo).



## Comité de la chapelle Sainte-Anne

- Préserver et améliorer le site et le cadre de vie du quartier de la chapelle Sainte-Anne, le cœur historique du Pouliguen (XVI<sup>e</sup>) ;
- Veiller à l'harmonie des constructions, au respect des prescriptions dans la zone sous protection AVAP ;
- Protéger les murets anciens, les puits, la végétation ;
- Promouvoir l'enfouissement de tous les câbles aériens.

### Période d'activité

Toute l'année

### Président

Thierry de Faucamberge

### Contact

Thierry de Faucamberge

Secrétaire : Florence

Lautrédou

12, rue de la Chapelle

44510 Le Pouliguen

06 76 78 60 82 ou

07 86 10 51 39

tdefau@gmail.com

### Lieu d'activité

Chapelle Saint-Anne

### Licence et cotisation

20 €



### Période d'activité

Toute l'année

### Présidente

Michelle Plotegher

### Contact

Michelle Plotegher  
1, allée de Bellevue  
44510 Le Pouliguen  
06 87 26 59 91  
riverainsdecramphore@gmail.com

### Licence et cotisation

10 €  
Ouvert à tous

## Association des riverains de Cramphore

Défense et protection de l'environnement de la zone de Cramphore au Pouliguen.





## Comité du cadre de vie de la Minoterie

**Président**  
Christophe Chevalier

**Contact**  
Christophe Chevalier  
19, rue de la Bôle  
44510 Le Pouliguen  
06 81 13 12 04  
[chevalier.christophe@yahoo.fr](mailto:chevalier.christophe@yahoo.fr)



## Association pour la protection et l'embellissement du site de Penchâteau et de la Côte Sauvage du Pouliguen (ASPEN)

### Période d'activité

Toute l'année

### Président

Damien Dessart

### Contact

Claire Pineau

14, boulevard du Labégo

44510 Le Pouliguen

06 40 56 91 14

contact.aspen44@gmail.com

www.aspenlepouliguen.org

### Licence et cotisation

25 € par personne, 30 € pour un couple et 40 € et plus pour un soutien

Ouvert à tous

Créée en 1967, l'ASPEN a mené depuis lors de multiples actions dans des domaines tels que le traitement des eaux, l'ensablement et la propreté des plages, la pollution de l'eau de mer, le développement des mobilités douces, la végétalisation des espaces privatifs ainsi qu'une politique volontariste de l'arbre sur le site de Penchâteau et de la Grande Côte. Depuis 3 ans, l'association participe à la réflexion sur l'érosion du trait de côte, sur le patrimoine végétal et sur le respect de la biodiversité, dans le contexte actuel du changement climatique. Agréée au titre de l'urbanisme depuis 1980, elle est sollicitée par les pouvoirs publics lors de l'élaboration et de la mise à jour des documents d'urbanisme (SDAU, PLU). L'ASPEN propose également de favoriser le bien-être et le bien-vivre ensemble parmi les résidents en suscitant des rencontres intergénérationnelles, des conférences-débats et des visites sur des thèmes variés.

### Temps forts :

Conférences thématiques ; Rencontres intergénérationnelles.



## Association pour la protection du quartier de la place des Puits

L'association a pour objet : la défense des riverains, la préservation du cadre de vie et de l'environnement de tout le quartier de la place des Puits, dont entre autres, les espaces verts, les arbres protégés, la faune, les zones de silence (cimetière, mémorial des morts de la guerre d'Algérie), la nappe phréatique, les sources, les puits et l'unité architecturale, le cadre de vie.

**Période d'activité**  
Toute l'année

**Président**  
Olivier Baudu

**Contact**  
5, allée des Macareux  
44510 Le Pouliguen  
02 40 91 40 56 ou  
06 20 83 20 21  
assopp@laposte.net

**Licence et cotisation**  
10 €





**Période d'activité**

Toute l'année

**Président**

Michel Huchet

**Contact**

Michel Huchet  
26, rue de l'Oasis  
44510 Le Pouliguen  
02 40 42 34 68  
huchet.m@free.fr

**Association de protection  
des digues**



## Association des plaisanciers du port de La Baule Le Pouliguen (APPBP)

L'association représente l'ensemble des plaisanciers possesseurs d'un bateau à voile ou à moteur, locataires d'un emplacement dans le port ou sur un corps-mort dans la zone de Toullain et pointe de Penchâteau.

### Période d'activité

Toute l'année, le local de l'association est ouvert les samedis de 10h30 à 12h30

### Président

Philippe Gueuziec

### Contact

Maurice Hervy  
Square du Général Masson  
Quai Inverness  
44500 La Baule  
02 40 62 02 13  
contact-appbp@gmail.com  
www.appbp.fr  
Facebook : Association des Plaisanciers du Port de la Baule le Pouliguen - appbp-

### Lieu d'activité

Square du Général Masson  
Quai Inverness  
44500 La Baule

### Licence et cotisation

30 €



### Période d'activité

Toute l'année

Mercredi / vendredi / samedi :

10h30-13h / 15h-18h

Dimanche : 10h30-13h

Pendant vacances scolaires

Du mardi au dimanche :

10h30-13h / 15h-18h

### Président

Serge Moriceau

### Contact

Cécile Gatine, coordinatrice

- Boutique solidaire 22 rue du Bois, Le Pouliguen

- Point de collecte et de valorisation : zone d'activités du Poull'Go

06 41 38 31 56

lamallearejouer44@laposte.net

www.lamallearejouer.home.blog

Facebook : fb.com/

lamallearejouer

### Licence et cotisation

6 € Tout public

la  
malle à  
rejouer  
ressourcerie solidaire et ludique

## Revalorisation des jouets : La Malle à rejouer

La Malle à rejouer s'est donnée pour missions de trier, nettoyer, assembler, réparer, puis revendre les jouets à petits prix. Elle propose également des ateliers de sensibilisation et des rencontres. Cette initiative solidaire contribue à créer du lien par le jeu, à réduire les déchets et la surproduction, mais aussi à accompagner des personnes en situation de handicap, de précarité, de réinsertion professionnelle ou en construction de parcours. En France, 1,27 jouet est jeté chaque seconde et 7 jouets sur 10 ne sont plus utilisés après 8 mois d'achat.

### Temps forts :

Animations en partenariat avec le Conseil municipal des jeunes, les écoles, l'EHPAD, accueil de loisirs, comité des fêtes





## Atelier de réparation coopératif : Repair' Café

Un Repair Café c'est un rendez-vous gratuit et ouvert à tous, sous la forme d'ateliers de réparation collaboratifs. L'idée des Repair Cafés est de « Réparer ensemble » pour lutter contre le gaspillage et la production massive de déchets, électroménagers, électriques, vêtements, bijoux, vélo, jeux ... très nombreux sont les objets que vous pouvez co-réparer dans les ateliers Repair Café. Les ateliers sont animés et composés bénévolement de personnes compétentes en réparations pour aider les participants à réparer leurs biens et même pour leur apprendre certaines techniques de réparations. Au-delà de l'apport écologique, les ateliers Repair Café ont pour objectif de créer du lien social entre les habitants d'un même territoire, favoriser les échanges et rencontres.

### Période d'activité

Toute l'année hors juillet et août

### Président

Loïc Provost

### Contact

25, chemin du temps perdu  
44740 Batz-sur-Mer  
07 49 21 43 64  
repaircafepresquile@gmail.com  
www.repaircafepresquile.fr  
Facebook :  
repair cafe côte sauvage

### Lieu d'activité

Salle Marcel BAUDRY /  
Micro-Folie (cf rdv sur le site  
de l'association)

### Licence et cotisation

1 €  
Pour tous



02 40 23 90 62

[lamaisondusabotbatz@gmail.com](mailto:lamaisondusabotbatz@gmail.com)

[www.lamaisondusabot.fr](http://www.lamaisondusabot.fr)

5 rue des Étaux 44740 Batz-sur-Mer





93



SOLIDARITÉ / ENTRAIDE





### Période d'activité

Toute l'année du lundi au vendredi (en dehors des vacances scolaires).

### Présidente

Viviane Vantomme

### Contact

Salle municipale Les Mouettes  
45, bd de l'Atlantique  
44510 Le Pouliguen  
07 60 72 01 00  
contact@avflepouliguen.fr  
www.avflepouliguen.fr  
Facebook : avflepouliguen

### Lieu d'activité

Salle des Mouettes, salle de l'Atlantique et résidence Les Jardins de l'Atlantique.

### Licence et cotisation

38 €  
Tout public

## Accueil des Villes Françaises (AVF)

Accueillir en priorité les nouveaux habitants dans nos villes et les personnes en recherche de lien social pour favoriser la création et le développement d'un réseau relationnel.

### Temps forts :

- Sorties et voyages organisés ;
- Soirées à thème ;
- Vide-greniers en mars ;
- Activités variées.

## “LE FOYER”



## L'association pouliguennoise des retraités « Le Foyer »

Depuis 1947, Le Foyer reçoit les retraités et assimilés, pour leur permettre de conserver des relations sociales, humaines et amicales au cours d'après-midis récréatifs et culturels. Au programme : salon de lecture, tournois et concours de scrabble, tarot, belote, un loto mensuel.

### Temps forts :

- Repas dansants en mars, juin et octobre ;
- Excursions à la journée en mars, juin et septembre ;
- Vide-greniers des souvenirs de nos adhérents ;
- Cadeaux d'anniversaires des adhérents (80-85 et plus) et cadeaux de Noël à tous ;
- Réveillon du nouvel an.

### Période d'activité

Toute l'année, le lundi, mardi, mercredi, vendredi de 14h à 18h.

### Présidente

Ginette Michel

### Contact

14, rue de Bel Air  
44510 Le Pouliguen  
06 32 35 46 92  
ginettemichel510@gmail.com

### Lieu d'activité

Le Foyer, Place Jean Moulin

### Licence et cotisation

20 €  
Retraités



### Période d'activité

Période scolaire le mardi de 10h à 12h, le mercredi et jeudi de 14h30 à 16h30.

### Président

Gérard Berthaud

### Contact

Mireille Jauny  
5, place de la Duchesse Anne  
44510 Le Pouliguen  
06 70 13 44 94  
pim20xx@gmail.com  
Facebook :  
PouliguenInformatiqueMultimedia

### Lieu d'activité

Salle de la Duchesse Anne  
(1<sup>er</sup> étage)

### Licence et cotisation

40 €



## Pouliguen Informatique et Multimédia (PIM)

Ateliers personnalisés d'aide à l'utilisation de smartphones, tablettes ou ordinateurs portables.  
Cours-conférences bi-mensuels.





## La maison de retraite : Les amis de Poull'Gwenn

La résidence Andrée Rochefort, EHPAD municipal, reçoit les personnes âgées plus ou moins dépendantes. L'association «Les amis de Poull'Gwenn» a pour objet de maintenir les liens sociaux et familiaux au sein de l'EHPAD et lutter contre la solitude de beaucoup de résidents.

À cet effet, l'association organise des activités diverses en faveur des résidents :

- spectacles musicaux ;
- soins de bien-être pour les résidents alités ;
- art floral ;
- médiation animale ;
- sorties diverses.

Elle a aussi pour but d'améliorer les après-midis grâce à des ateliers bricolage, des jeux, de la lecture et de la musique. Ces activités sont animées par des bénévoles fidèles. L'association est toujours à la recherche de bénévoles.

### Temps forts :

- Vide-greniers ;
- Chaque mois, les anniversaires des résidents sont l'occasion d'une petite fête.

### Période d'activité

Toute l'année

### Président

Philippe Péan\*

### Trésorière

Marie-Paule Lehuédé\*\*

### Contact

10, bd de Civanam

44510 Le Pouliguen

\*\*06 26 66 66 27 ou

\*06 87 27 99

33amisresidencepoullgwenn@  
gmail.com

### Lieu d'activité

10, bd de Civanam

### Licence et cotisation

25 €

**Période d'activité**

Toute l'année

**Président**

Jean-Paul Bonnin

**Contact**

Jean-Paul Bonnin  
2, chemin du Rouelleau - Clis  
44350 Guérande  
02 40 62 12 27  
06 89 23 62 86  
jean-paul.bonnin325@orange.fr

**Licence et cotisation**

Membres titulaires : 25 €  
Membres associés : 25 €  
Dame veuve d'entraide : 10 €  
Adultes

**195<sup>e</sup> section des médaillés  
Militaires de la Presqu'île  
guérandaise**

L'association a pour but de préserver les liens de solidarité et de camaraderie qui unissent tous les décorés de la médaille militaire, assurer la défense constante de l'honneur, de la dignité et de la valeur de cette décoration, procurer aux sociétaires le concours moral et matériel dont ils peuvent avoir besoin, aider les sociétaires dans la défense de leurs droits d'anciens combattants. La médaille militaire est sans conteste la plus belle décoration française, elle est attribuée aux militaires, sous-officiers de toutes armes, en reconnaissance de leur dévouement à l'égard de notre pays.

**Temps forts :**

- Participation à toutes les cérémonies patriotiques : le 8 mai, le 14 juillet, le 11 novembre.



## Fédération Nationale des Anciens Combattants d'Algérie (FNACA)



La FNACA, association spécifique de tous ceux qui ont participé entre 1952 et 1962 à la guerre d'Algérie ou aux combats du Maroc ou de la Tunisie.

### Temps forts :

- Participation aux cérémonies patriotiques, notamment celle du 19 mars.

### Période d'activité

Ouvert à tous les anciens combattants d'Algérie, Maroc, Tunisie

### Président

Jean Guillemet

### Contact

Jean Guillemet  
17, rue Jules Benoît  
44510 Le Pouliguen  
02 40 42 18 36  
[www.fnaca.org/fr](http://www.fnaca.org/fr)

### Licence et cotisation

20 €





### Période d'activité

Toute l'année lors des manifestations patriotiques

### Président

Daniel Pairel

### Contact

13, rue du Lt Gaston Nicol  
44510 Le Pouliguen  
06 07 48 68 99  
dparel@orange.fr  
www.le-souvenir-francais.fr  
Facebook :

Le Souvenir Français - Officiel  
Instagram :  
lesouvenirfrancaisofficiel

### Licence et cotisation

10 €  
Ouvert à tous



## Morts pour la France : Le Souvenir Français

Le Souvenir Français est l'acteur principal de la transmission de l'Histoire française dans sa dimension militaire et combattante. Il rend hommage à ceux qui ont donné leur vie et servi la Nation.

### Temps forts :

- Participation aux cérémonies patriotiques, notamment le 1<sup>er</sup> novembre.



## **SOS Urgence Garde d'enfants en Presqu'île guérandaise**

Garde d'enfants immédiate, occasionnelle et temporaire :

- Motifs : maladie de l'enfant, défaillance de la nourrice, de la crèche ou de l'école ;
- Permanence du lundi au vendredi de 7h30 à 19h uniquement en période scolaire.

### **Période d'activité**

Période d'activité : uniquement en périodes scolaires du lundi au vendredi de 7h30 à 19h, au domicile de l'enfant ou celui du bénévole

### **Présidente**

Fabienne Gobin

### **Contact**

Fabienne Gobin  
3, avenue des Pléiades  
44500 La Baule  
06 83 12 08 62  
ileguerandaise@  
sosurgencegardenfants.org  
Permanence téléphonique :  
02 51 73 04 79

### **Licence et cotisation**

Garde  
Pas d'adhésion, petite  
participation financière  
demandée

**Période d'activité**

Toute l'année sauf pendant les vacances scolaires, le lundi et le jeudi de 16h15 à 17h15.

**Contact**

Patrick Coyac  
33, rue Foch  
44510 Le Pouliguen  
06 41 46 50 32 ou  
06 03 46 34 34  
patrick.coyac@orange.fr

**Lieu d'activité**

Bibliothèque  
de l'École Paul Lesage.

**Licence et cotisation**

4 € / an  
pour les enfants.  
L'assurance des bénévoles est  
prise en charge par l'amicale  
laïque.  
Enfants de 6 à 11 ans

*La Corvette*  
AMICALE LAÏQUE  
*Le Pouliguen*

**Amicale laïque**  
**« Aide aux leçons »**

En partenariat avec les enseignants de l'école Paul Lesage, aide aux leçons du jour, prise en charge d'un enfant par un bénévole tout au long de l'année.





## Collectif des parents d'élèves de l'école privée

L'association des parents d'élèves de l'école Sainte-Marie a pour objectif de représenter les parents au sein de l'école comme auprès des responsables de l'institution scolaire et des pouvoirs publics. Des manifestations sont organisées au sein de l'école pour les enfants de l'école mais aussi des actions ouvertes à tout public.

### Temps forts :

- Vide-greniers en mai

### Période d'activité

Toute l'année

### Présidente

Laure Perrier

### Contact

Capucine Rousseau  
20, rue du Bois  
44510 Le Pouliguen  
apelsaintemarielepouliguen@  
hotmail.com  
www.lepouliguen-ecole.fr  
Facebook : evenements  
APEL École Sainte-Marie Le  
Pouliguen

### Lieu d'activité

20, rue du Bois

Association des parents  
d'élèves des écoles Victor  
Hugo et Paul Lesage

#### Contact

24, bd Civanam  
44510 Le Pouliguen  
06 19 14 39 31  
ape.lepouliguen@gmail.com

#### Lieu d'activité

24, bd Civanam

#### Licence et cotisation

10 € sur la base du volontariat  
Adultes

## Association des parents d'élèves des écoles publiques

École maternelle Victor Hugo / École élémentaire  
Paul Lesage.

L'association est un collectif dont le but est de  
promouvoir l'école publique, préserver la laïcité  
et défendre les intérêts et les droits des élèves.  
Le maître-mot : la convivialité. Elle organise des  
événements permettant de financer des projets,  
ou encore du matériel.

#### Temps forts :

- Marché de Noël ;
- Vide-greniers au printemps ;
- Fête des écoles en juin ou juillet ;
- Portes ouvertes.





## Fédération des conseils de parents d'élèves (FCPE)

Le but de l'association est de promouvoir l'enseignement public, de préserver la laïcité, de défendre les intérêts et les droits des élèves, de créer des relations entre parents, enseignants et administration. Elle a également pour but d'organiser des événements permettant de financer des projets liés au collège.

### Période d'activité

De septembre à juin

### Contact

Valérie Lechallard  
6, rue Saint-Exupéry  
44510 Le Pouliguen  
02 40 42 32 46  
fcpe.collegejulesverne@gmail.com

### Licence et cotisation

16 €  
Parents d'élèves





**PARTAGEZ VOTRE POUVOIR,  
DONNEZ VOTRE SANG !**



**Période d'activité**  
Toute l'année

**Présidente**  
Pascale Rousset

**Contact local**  
Véronique Sage  
6, allée de Gabare  
44500 La Baule  
cotedamour44@laposte.net  
www.mon-rdv-dondesang.efs.  
sante.fr/  
Facebook : Etablissement  
Français du Sang  
Instagram : EFS Etablissement  
Français Du Sang Maison Du  
Don Du Sang

Adultes + de 18 ans

## **Association des donneurs de sang de la Côte d'Amour**

L'Association se charge de promouvoir le don de sang auprès des personnes âgées de 18 à 70 ans en organisant des collectes dans la commune (distribution d'affiches, pose de panneaux, accueil des donneurs et collation), en intervenant en milieu scolaire dans le cadre de forums santé, en participant aux forums d'associations. Pour donner son sang, il faut s'inscrire à l'adresse suivante : [mon-rdv-dondesang.efs.sante.fr](http://mon-rdv-dondesang.efs.sante.fr)

### **Temps forts :**

- Collectes de sang



## Ligue contre le cancer Comité de Loire-Atlantique

La Ligue lutte contre le cancer avant, pendant et après la maladie. Elle agit dans 4 directions complémentaires : le soutien financier à la recherche ; l'accompagnement gratuit des malades et de leurs proches (soins socio-esthétiques, soutien psychologique, conseil en diététique, activité physique adaptée...) y compris à domicile ; les actions de prévention santé et la promotion des dépistages ; la mobilisation de la société contre la maladie... La Ligue contre le cancer de Loire-Atlantique s'appuie sur une équipe de salariés et de nombreux bénévoles pour porter ses actions et vit de la générosité du public. Une antenne rassemblant une trentaine de bénévoles est présente en presque île guérandaise.

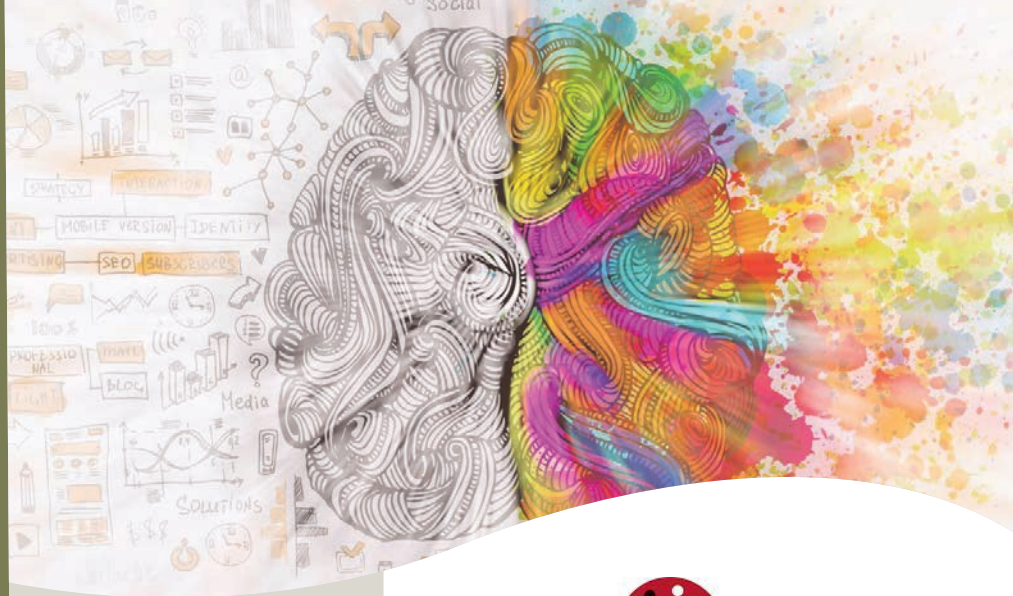
### Temps forts :

- Mise en place de deux Espaces sans tabac sur une partie de la plage du Nau et aux abords du collège Jules Verne en partenariat avec la Ville ;
- Participation au Beach Tour pour sensibiliser le public aux bons gestes à adopter pour se protéger du soleil.

**Période d'activité**  
Toute l'année

**Présidente**  
Marie-Christine Larive

**Contact**  
Sophie Poiroux (directrice)  
9 rue Paul Pélisson - CS 41609  
44016 Nantes cedex 1  
02 40 14 00 14  
info44@ligue-cancer.net  
www.liguecancer44.fr  
Facebook : Ligue contre le  
cancer de Loire-Atlantique  
Instagram :  
liguecontrelcancer44



### Période d'activité

De septembre à juin, le deuxième samedi de chaque mois, salle de la Duchesse Anne de 9h30 à 12h

### Présidente

Marie-Pierre Brenelière

### Contact

Marie-Pierre Brenelière  
18 rue des Terres au Cur  
75003 Paris  
06 26 41 33 24  
marie.breneliere@cegetel.net  
asso.parkinson44@gmail.com  
www.franceparkinson.fr  
Facebook : Parkinson 44

Adultes



FRANCE  
**PARKINSON**

## France Parkinson Antenne Ouest

Soutenir, assister les malades et leurs proches. Informer et former sur la maladie, les traitements et les aides. Financer, encourager et faciliter la recherche. Sensibiliser l'opinion et interpeller les médias. Mobiliser les pouvoirs publics.

### Temps forts :

- Rencontres mensuelles (de septembre à juin) ;
- Repas de fin d'année (fin juin) ;
- Journée mondiale France Parkinson.





## **Amicale des sapeurs-pompiers volontaires**

L'association organise des festivités en vue de fédérer, fidéliser et attirer les pompiers volontaires.

### **Période d'activité**

Toute l'année

### **Président**

Stéphane Juhel

### **Contact**

Stéphane Juhel  
02 72 64 89 33  
Caserne  
Place de la Duchesse Anne  
44510 Le Pouliguen  
amicaledepompiersdupouliguen  
@orange.fr  
Facebook :  
Amicale des sapeurs-pompiers  
du Pouliguen/Batz sur Mer



### Période d'activité

De septembre à juin,  
le mercredi de 14h à 18h et le  
samedi de 8h30 à 12h, Centre  
d'incendie et de secours du  
Pouliguen

### Président

Alain Bertin

### Contact

Alain Bertin

Place de la Duchesse Anne

44510 Le Pouliguen

Adresse Courrier :

17, rue Michèle Montfort

44740 Batz-sur-mer

06 45 31 80 22

ecole.jsp.pouliguen.44510@  
gmail.com

Facebook :

ecole des jeunes sapeurs  
pompiers de la côte d'amour  
Michel Guitton

Instagram :

Ecole Jeunes Sapeurs  
Pompiers Le Pouliguen

### Licence et cotisation

100 €

Jeunes de 12 à 14 ans

## École des Jeunes Sapeurs-Pompiers (JSP) de la Côte d'Amour "Michel Guitton"

L'association des jeunes sapeurs-pompiers de la  
Côte d'Amour a pour objet :

- de regrouper des jeunes pour promouvoir leur sens civique et leur esprit de dévouement ;
- de leur assurer une formation civique et théorique enrichissante sur le plan personnel ;
- de préparer, par des cours théoriques, des démonstrations pratiques et sportives, à la fonction de sapeur-pompier.

### Temps forts :

- défilés, cérémonies commémoratives ;
- cross départementaux ;
- échanges nationaux et internationaux.



## Société nationale de sauvetage en mer (SNSM)

La SNSM Côte d'Amour, c'est avant tout un groupe de 42 sauveteurs embarqués bénévoles qui contribuent au quotidien à la sécurité de tous, en mer, de Batz-sur-Mer à la Pointe de Saint-Gildas. Ils vont porter assistance et secours aux plaisanciers et aux travailleurs en mer sur des opérations, aussi bien de sauvetage de vie humaine que d'assistance aux moyens nautiques.

Rappelons que c'est en partie grâce aux dons et aux ventes de la boutique que la SNSM fonctionne, donc n'hésitez pas à contribuer à son activité et venez rendre visite aux volontaires à la boutique ancrée à l'entrée du port de Pornichet !

### Période d'activité

Toute l'année, permanence le samedi de 10h à 12h, port de Pornichet

### Président

Thierry Caudal

### Contact

Port de Pornichet  
44380 Pornichet  
02 40 00 64 58  
snsmcotedamour@orange.fr  
www.snsmcotedamour.fr

Facebook :  
snsm Cote d'Amour  
Instagram :  
snsm\_cote\_damour

Adultes





### Période d'activité

Toute l'année

### Présidente

Catherine Botton

### Contact

7, avenue Porte Joie  
44510 Le Pouliguen  
06 08 82 84 87  
ad44.lepouliguen@  
restosducoeur.org  
www.restosducoeur.org

### Lieu d'activité

7, avenue Porte Joie

### Licence et cotisation

Pour tous sous conditions

## Restos du cœur

Les Restos du cœur ont pour but d'aider et d'apporter une assistance bénévole aux personnes démunies, notamment dans le domaine alimentaire. L'association recherche des bénévoles pour les collectes départementales et nationales.

### Distribution :

le vendredi de 14h00 à 16h30

- tous les 15 jours d'avril à mi-novembre
- toutes les semaines de fin novembre à fin mars

# LE SYSTÈME N'A PAS D'ÂME. NOUS, SI.

Placer l'humain  
au cœur de tout.

[ccfd-terresolidaire.org](http://ccfd-terresolidaire.org)



**CCFD**  
**TERRE  
SOLIDAIRE**  
Soyons les forces du changement.



**CCFD**  
**TERRE  
SOLIDAIRE**  
Soyons les forces du changement

## CCFD Terre Solidaire

Le Comité promeut les initiatives de ses partenaires du Sud et de l'Est principalement, en faveur du développement et de la satisfaction des besoins en alimentation, éducation, santé, emploi, logement, droits fondamentaux. Il déploie en France des actions de sensibilisation et d'éducation. Il porte la cause de ses partenaires auprès des instances politiques françaises, européennes et internationales. Un travail est notamment mené sur l'agroécologie.

**Période d'activité**  
Toute l'année

**Référente équipe locale**  
Claudine Cayroche

**Contact**  
02 40 23 82 22  
[claudinecayroche@gmail.com](mailto:claudinecayroche@gmail.com)

**Contact 2**  
(de juin à septembre) :  
Jean Meurzec  
06 80 64 82 55  
[jc.meurzec@gmail.com](mailto:jc.meurzec@gmail.com)  
1, rue de l'Abbé Guinel  
44510 Le Pouliguen  
Facebook :  
Espace Solidaire de Nantes  
CCFD-Terre Solidaire

**Licence et cotisation**  
10 €  
Tout public

# C'EST QUOI LA FRATERNITÉ ?



## Période d'activité

Toute l'année, permanences le jeudi de 10h à 12h au Pouliguen, des visites à domicile sur rendez-vous.

## Présidente

Christine Le Toullec

## Contact

Christine Le Toullec  
06 87 27 18 30  
equipe.cotedamour.440@secourscatholique.org  
www.secours-catholique.org  
Facebook :  
Secours Catholique - Caritas France

## Lieu d'activité

7, rue du Mal Joffre  
44510 Le Pouliguen

Adultes



## Secours catholique

Le secours catholique est une association nationale d'utilité publique, qui se décline en équipes locales sur le territoire. Elle s'attaque à toutes les causes de pauvreté, d'inégalité et d'exclusion. Elle place au cœur de son action la participation des personnes accompagnées et le pouvoir d'agir ensemble.

### Temps forts :

- Campagne nationale le dernier week-end de novembre



# Pâtisserie Boulangerie EMMA

Installée au Pouliguen depuis 2021 dans l'ancien hôtel de la gare et à la Baule depuis 5 ans, EMMA régale les papilles et étonne le regard.

Cette boulangerie traditionnelle est une atmosphère : le cadre des magasins est spacieux et chaleureux; le design résolument contemporain et élégant. Séduisant pour un déjeuner rapide ou prendre un thé avec une douceur.

Côté gourmandises, EMMA privilégie la pâtisserie française d'excellence : viennoiseries pur beurre, tartes, galettes, desserts originaux, chocolats maison, pains spéciaux bio pétris et cuits dans les fournils de chaque boutique...et bien sûr la spécialité maison : les choux!

Profitez également à toute heure de la journée du coin snacking : sandwiches, tartes, bar à salades...

Ici uniquement des matières premières de qualité comme la farine Label Rouge, issues au maximum de fournisseurs régionaux. Un plus!



**1, place de la Gare - Le Pouliguen**  
**35, avenue Henri Bertho - La Baule**  
**emma-patisserie.fr**





# Une toute nouvelle concession pour vous accueillir...

...et venir découvrir la nouvelle  
**YARIS CROSS**



## TOYOTA SAINT-NAZAIRE

176 Avenue de Saint-Nazaire  
44600 SAINT-NAZAIRE

**02 51 76 50 50**

[www.groupegca.com](http://www.groupegca.com)



Pour les trajets courts, privilégiez la marche ou le vélo #SeDeplacerMoinsPolluer

