



Guide des Associations

24
25

**culture
environnement
loisirs, sport
solidarité...**



**Le
Pouliguen**



lepouliguen.fr

[@VilleLePouliguen](https://www.instagram.com/VilleLePouliguen)

Vue Mer
by WESTOTEL
LE POULIGUEN

☎ **02 40 42 31 20**
restaurant@vue-mer-by-westotel.fr

VUE MER BY WESTOTEL
22 Rue de la plage
Promenade du Port
44510 LE POULIGUEN

www.vue-mer-by-westotel.fr



2 ADRESSES POUR VOUS RETROUVER ET PARTAGER UN MOMENT GOURMAND

Pour plus d'informations sur
les brunchs, afterworks, menus à thème...
Contactez-nous !



Ailleurs
Restaurant

☎ **02 55 40 00 00**
reservation@westotel-lepouliguen.com

WESTOTEL LE POULIGUEN
6 Boulevard de la Libération
44510 LE POULIGUEN

www.westotel-lepouliguen.com

ÉDITO

Les associations sont une réelle richesse pour notre ville, en participant activement à l'animation de notre commune et en favorisant le lien social. Elles interviennent dans des domaines aussi variés que la culture, les sports, l'animation, la santé, l'environnement, la solidarité, le soutien scolaire... Leur dynamisme est un facteur particulièrement important du développement et de l'amélioration de notre cadre de vie et, à ce titre, les nombreux dirigeants et adhérents qui s'engagent tiennent un rôle essentiel dans l'animation du « vivre ensemble ».

C'est pourquoi, la Ville a toujours souhaité accorder au monde associatif le soutien et l'attention qu'il mérite en accompagnant ses actions et en encourageant ses bénévoles qui œuvrent sans compter ni leur temps, ni leur énergie. Elle favorise également la pratique associative sous toutes ses formes et pour tous les publics, en construisant, en entretenant et en équipant des locaux municipaux qu'elle met à la disposition des associations pour toutes leurs activités.

La Ville du Pouliguen soutient financièrement ses associations.

Dans le sens inverse, la Ville s'appuie sur le dynamisme, le savoir-faire et les compétences d'un grand nombre d'associations locales pour animer plusieurs manifestations pouliguennaises, à l'image du Forum des Associations, et de bien d'autres que nous ne pouvons citer par crainte de ne pas être exhaustifs.

Ce nouveau guide, actualisé par les associations en lien avec le service Communication de la Ville, recense toutes les informations utiles qui permettront à chacune et à chacun de trouver au Pouliguen l'activité de son choix et de s'épanouir en toute liberté.

Cet outil, à la disposition de tous, est également consultable sur www.lepouliguen.fr.

L'univers associatif vous ouvre ses portes, il ne vous reste qu'à franchir le pas !

Norbert SAMAMA.....Maire

Frédéric DOUNONTAdjoint Vie associative et sportive, handicap et mobilités

Patrick GUEGUEN.....Délégué Vie culturelle et artistique, multimédias

PIERRES & LITHOTHÉRAPIE CRÉATION BIJOUX



Meirea.

Née au Brésil d'une famille de chercheurs et de négociants en pierres précieuses et semi-précieuses, Meire Sousa de Brito vous parle avec passion

du monde des minéraux et de leurs bienfaits pour votre santé.

Elle sait découvrir les pierres rares qui vous ressemblent et qui vous feront voyager. Son métier se concentre autour des pierres, minéraux, créations artisanales, fabrication et transformation de bijoux. Les pièces uniques se font sur commande.

Meire pratique la lithothérapie (soins avec des pierres semi-précieuses). Les Pierres améliorent l'état général de la personne aussi bien sur le plan physique que psychique.



Contacts :

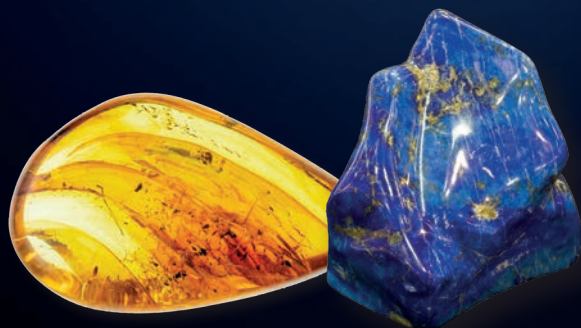
Guérande :
40 rue Saint-Michel

Vannes :
14 bis rue Émile Burgault

Suivez-nous sur :



meirecreatrice@gmail.com



Pass'Associations

Avec près de 100 entités, Le Pouliguen bénéficie d'un tissu associatif particulièrement riche.

Retrouvez-les dans ce guide.

Connaissez-vous le Pass'Associations ?

Le Pass'associations, délivré par la mairie, permet de faire de belles économies... Grâce à lui, les parents peuvent en effet régler 50% de leurs dépenses liées à l'adhésion de leur enfant au sein d'une association (cotisations, licences, inscriptions, assurances, cours, stages, etc.), et ce dans la limite de 100 euros. Ce Pass' est valable pour une activité sportive et/ou culturelle, ainsi que pour les stages organisés pendant les vacances scolaires. Il est réservé aux enfants âgés de 3 à 16 ans, résidant à l'année au Pouliguen, ou dont l'un des deux parents au moins habite la commune à l'année. Gratuit, individuel et nominatif, le Pass' est accepté par une quinzaine d'associations partenaires de la Ville, identifiées dans ce guide par une pastille. Le Pass' est disponible auprès du secrétariat général, en mairie du Pouliguen, du lundi au vendredi, de 9h à 11h45 et de 13h30 à 17h. Les pièces à fournir seront les suivantes : justificatif de domicile récent, pièce d'identité de l'enfant (ou livret de famille) et Pass' de l'an dernier en cas de renouvellement.

**Pass'
Associations**

*Repérez les associations chez lesquelles
vous pouvez utiliser le Pass' grâce à la pastille !*



**Découvrez notre offre spéciale
adhérents d'association**

**Crédit Mutuel de Côte d'Amour,
bureau le Pouliguen**

6 Place Maupertuis - 44510 Le Pouliguen

02 51 75 74 65

Crédit Mutuel

Le Crédit Mutuel, banque coopérative, appartient à ses 8,6 millions de clients-sociétaires.

(*) Offres soumises à conditions, réservées aux nouveaux clients personnes physiques majeures, pour toute entrée en relation avec le Crédit Mutuel, dans les Caisses de Crédit Mutuel participant à l'opération. L'offre est limitée aux agences du réseau du Crédit Mutuel.
Caisse Fédérale de Crédit Mutuel et Caisses affiliées, société coopérative à forme de société anonyme au capital de 5 438 531 000 euros, 4 rue Raphaëlle, 67313 Strasbourg Cedex 9, RCS Strasbourg 550 250 254 - 10° Cote - 07 00 07 758. Banque Régulée par les articles L314 et suivants du code monétaire et financier. Pour les modalités d'attribution de qualité d'adhérents en opérations d'assurances (premières cotisations consultables sous www.cmlb.fr), contactez l'assurance du ACM VE SA et ACM ARD SA, entreprises régies par le code des assurances.



HABITAT44

LOGEMENTS NEUFS

Programme Porte-joie

LE POULIGUEN



DEVENEZ PROPRIÉTAIRE À DES PRIX ACCESSIBLES

BAIL RÉEL SOLIDAIRE

Un dispositif innovant qui facilite
votre accession à la propriété

T2 à partir de
149 676€

T3 à partir de
200 178€

T4 à partir de
236 369€

Livraison 1er semestre 2027



WWW.GHTCOOP.FR

10 Boulevard Charles Gautier
44800 Saint-Herblain

Tel : 02 40 85 46 78
contact@ghtcoop.fr



sommaire

ACTIVITÉS SPORTIVES.... 11

- Office des Sports (ODS)..... 12

Danse

- Poulidanse 13
- Atelier Jazz..... 14

Multisports

- Presqu'île Guérandaise Athlétic Club (PGAC)... 15
- Association sportive du collège Jules Verne 16
- Triathlon Côte d'Amour (TCA)..... 17

Sports de boules

- Amicale bouliste 18
- Amicale loisirs pétanque 19

Sports collectifs

- Espérance Mouette Basket Club (EMBC)..... 20
- Union Sportive La Baule Le Pouliguen (USBP) . 21
- Drop Gaulois 22
- Amicale laïque Corvette Volleyball 23

Sports de combat / Arts martiaux

- Mei Hua Zhuang 24
- Cobra Thai Boxing..... 25
- Judo club 26
- Satori Dojo 27

Sports nautiques

- Cercle nautique La Baule Le Pouliguen Pornichet (CNBPP)..... 28

Sports de raquettes

- Amicale laïque Corvette - Badminton 29
- Tennis Club Pouliguennais (TCP)..... 30
- La Mouette Tennis de Table 31

Fitness / Sports santé

- Zenitud 32
- Association Gymnastique Volontaire (AGV) 33
- Amicale laïque Corvette - Pilates 36

Randonnée

- Rando Loisirs Pouliguennais 34
- Randocéane 35

ART DE VIVRE / 39 SPORTS DE L'ESPRIT

Sports de l'esprit

- L'Échiquier du Pouliguen 40
- Bridge Club du Pouliguen 41

Art de vivre

- L'Atelier du Goût 42

ART / CULTURE PATRIMOINE.....43

Ateliers créatifs

- Office municipal de la Culture et des Loisirs (OMCL) 44
- Arts Plastiques Corvette (APC) 45
- Ateliers Les Korrigans créatifs..... 46
- Atelier Pouliguennais des Marais (APM)..... 47
- École de peinture sur porcelaine 48
- École de peinture sur soie 49
- Club Vidéo Pouliguennais (CVP) 50
- Atelier de sculpture du Pouliguen 51

Chant / Musique

- Batterie Fanfare de la Côte Sauvage..... 52
- Les Fous de Bassan..... 53
- Les Embruns 54
- La Baie Blanche..... 55
- Farandole..... 56
- Le Bagad de la Presqu'île..... 57

Échanges culturels / Histoire

- Comité de Jumelage 58 - 59
- Les Greniers de la Mémoire..... 60
- Église Saint-Nicolas Patrimoine Cœur de Ville . 61
- Entraide généalogique..... 62

Espaces culturels

- Association pour la promotion de l'art et des artistes (AP2A)..... 63
- La Graffiti Compagnie..... 64
- Hasy 65
- Association Culture-en-Folie 66
- Association Ciné'Phare..... 67
- Poulig'arts..... 68

Florence Lingerie

Corseterie

Simone Pérèle
Wacoal
Primadona
Marie-Jo
Empreinte
Anita



Sous-vêtements

Oscalito

Maillots de bain

02 40 42 31 04

4 bis, place Mauperthuis 44150 Le Pouliguen
lingerie.bechet@orange.fr



JEAN CHRISTIAN LAURENT

COIFFEUR VISAGISTE MIXTE



Du lundi au vendredi
9h à 19h
Le samedi
à partir de 8h

4 rue du Bois
Le Pouliguen



www.jeanchristianlaurent.com

02 40 62 20 32



sommaire

Expositions / Art

- Images Expo 69
- Ateliers d'artistes en Presqu'île 70

Festivités

- Comité municipal des fêtes 71
- Fête bretonne 72
- Rétro Pouligue'n'Roll 73

Patrimoine maritime / Navigation

- La Chaloupe Sardinière 74
- Quai des Voiles 75

Théâtre

- Le Groupe Artistique du Pouliguen (GAP) 76
- Scenez'Bulles 77

ENVIRONNEMENT /79 CADRE DE VIE / RECYCLERIES

Environnement

- Défense de l'Environnement et de la Côte Sauvage (DECOS) 80
- Jardin partagé et pédagogique de Cramphore 81
- Vélo Presqu'île 82

Cadre de vie

- Comité de la Chapelle Sainte-Anne 83
- Association des riverains de Cramphore 84
- Comité du cadre de vie de la Minoterie 85
- Association pour la protection du site de Penchâteau et de son Environnement (ASPEN) 86
- Association pour la protection du quartier de la place des Puits 87
- Association de protection des digues 88
- Association des plaisanciers du port de La Baule Le Pouliguen (APPBP) 89

Recycleries

- La Malle à rejouer 90
- Repair' Café 91

SOLIDARITÉ / ENTRAIDE 93

Accueil / Entraide

- Accueil des Villes Françaises (AVF) 94
- L'association pouliguennaise des retraités « Le Foyer » 95
- Pouliguen Informatique et Multimédia (PIM) 96
- Les amis de Poull'Gwenn 97

Anciens Combattants

- 195^e section des médaillés Militaires de la Presqu'île guérandaise 98
- Fédération Nationale des Anciens Combattants d'Algérie (FNACA) 99
- Le Souvenir Français 100

Enfance / Jeunesse

- SOS Urgence Garde d'enfants en Presqu'île guérandaise 101
- Amicale laïque « Aide aux leçons » 102
- Collectif des parents d'élèves de l'école privée .. 103
- Association des parents d'élèves des écoles publiques 104
- Fédération des conseils de parents d'élèves (FCPE) 105

Santé

- Association des donneurs de sang de la Côte d'Amour 106
- Ligue contre le cancer Comité de Loire-Atlantique 107
- France Parkinson - Antenne Ouest 108

Secours

- Amicale des sapeurs-pompiers volontaires ... 109
- École des Jeunes Sapeurs-Pompiers (JSP) de la Côte d'Amour "Michel Guiton" 110
- Société nationale de sauvetage en mer (SNSM) 111

Solidarité

- Restos du cœur 112
- CCFD - Terre Solidaire 113
- Secours catholique 114

Christophe Paysage

Christophe Jardins Services

SJ
SERVICES à
LA PERSONNE

-50%
de réduction
sur les travaux
d'entretien

Professionnels et Particuliers

Particuliers



Entretien • Créations • Plantations • Clôtures • Arrosage automatique



• Portails



• Terrasses



• Entretien



• Élagage • Abattage

21 rue de la Gare - Saint-André des Eaux
06 16 33 69 59

c.gicquiaud@orange.fr
www.christophepaysage.com



ACTIVITÉS SPORTIVES 

**Période d'activité**

Toute l'année

Président

Philippe Ravache

Contact

17, rue Jules Benoît
44510 Le Pouliguen
06 11 97 75 75

oms.lepouliguen@gmail.com

Facebook :

OMS LE POULIGUEN

Lieu d'activité

Salle de l'Atlantique

**Office des Sports
Le Pouliguen**

L'office du sport est une association transversale de concertation à l'échelon de la commune dont la vocation est, aux côtés de la municipalité, de conduire la réflexion sur le développement de la pratique des activités physiques et sportives et du sport pour tous. «Le sport pour tous et toutes et le plus haut niveau possible pour chacun».



Poulidanse

Enseignement collectif de toutes danses. Les cours sont répartis sur plusieurs niveaux. Ouvert à tous à tout âge. Développement corporel, rythmique et artistique sous toutes ses formes.

Les cours :

Danse orientale le lundi.

Danse en ligne le mardi et le vendredi.

Tango Argentin le vendredi soir.

Pour tout renseignement sur les horaires, merci de contacter le 06 17 21 36 92.

Période d'activité

De septembre à juin

Président

Bernard Cézard

Contact

Bernard Cézard

12 bis allée des Courlis

44510 Le Pouliguen

06 17 21 36 92

clubpoulidanse@gmail.com

Facebook :

dansenlignelepouliguen44

Lieu d'activité

Salle de l'Atlantique

Adultes



Période d'activité

De septembre à juin (hors vacances scolaires).
Les mardis, mercredis et jeudis au Pouliguen, horaires suivant les tranches d'âges.

Président

Léo Martial

Contact

Émilie Martial (professeur)
123, avenue de l'Océan
44510 Le Pouliguen
06 95 49 79 17
atelierjazz.em@gmail.com
Facebook : L'Atelier jazz
Instagram : l.atelier.jazz

Lieu d'activité

Salle de l'Atlantique,
bd de Coubertin

Licence et cotisation

225 € /enfant - 245 € /adulte
À partir de 4 ans



Atelier Jazz

L'atelier jazz est une association créée en 2015. Des cours de danses modern'jazz pour enfants et adultes y sont dispensés par un professeur diplômé d'État.

Temps forts :

- Gala de fin d'année.



Presqu'île Guérandaise Athlétique Club (PGAC)

Le PGAC a pour objet de promouvoir, de développer, d'encourager la pratique de l'athlétisme sur tout le territoire de Cap Atlantique et sous toutes ses composantes ; les courses, les sauts, les lancers, le running, le trail, en compétition et/ou en loisirs.

- Éveil athlétique (6-8 ans) et poussins (9-10 ans) le mercredi après-midi de 14h à 15h15 et de 15h30 à 17h ;
- Benjamins-minimes, lundi et jeudi de 18h15 à 19h45 ;
- Cadets-juniors, le mardi de 18h45 à 19h45 et le vendredi de 18h00 à 20h.
- Adultes, le mardi et jeudi de 18h30 à 20h00

Temps forts :

- Marathon de la Côte d'Amour, 2 et 3 novembre 2024
- Le Marétrail de La Turballe en juin
- Diverses compétitions d'athlétisme.

Période d'activité

Toute l'année scolaire
sur le stade Moreau Desfarges
à La Baule

Président

Christophe Nicol

Contact

Jean-Paul Masson
10, rue des Sarcelles
44510 Le Pouliguen
06 86 50 98 37
massonmanach@orange.fr
www.pgac-athle.fr
Facebook : PGAC.athle

Licence et cotisation

Cotisation annuelle : 110 €



Période d'activité

De septembre à juin

Présidente

Valérie Lechallard

Contact

6, rue Saint-Exupéry
44510 Le Pouliguen
02 40 42 32 46
ce.0440061c@ac-nantes.fr

Lieu d'activité

6, rue Saint-Exupéry

Licence et cotisation

15 € Collégiens



Association sportive du collège Jules Verne

Organisation d'activités physiques et sportives à destination des collégiens, dans le cadre scolaire et extra-scolaire. Ateliers sportifs (sports collectifs, arts du cirque, badminton...). Rencontres coordonnées avec les associations sportives d'autres collèges, dans le cadre de l'UNSS (Union nationale du sport scolaire).

Temps forts :

- Compétitions scolaires ;
- Championnats académiques ;
- Championnats de France.



Triathlon Côte d'Amour

Triathlon Côte d'Amour (TCA)

Le Triathlon Côte d'Amour, club créé en 2001, de 170 licenciés, encadre la pratique enchaînée des trois disciplines (nage, vélo et course à pied) dans un esprit convivial et respectueux. Des séances de groupe, encadrées, sont organisées chaque semaine, de septembre à juin. Il est aussi possible de nous rejoindre uniquement pour la course à pied, nous sommes affiliés FFA. Le club s'illustre aussi en compétitions : aquathlon, duathlon, bike and run, triathlon et swimrun. Une école de triathlon labélisée et accessible dès 7 ans.

- Natation à Guérande lundis, mercredis et samedis.

La Baule vendredis soir, Piriac samedi matin.

- Course à pied : mardi et jeudi, stade Moreau Desfarges à La Baule.

- Vélo : dimanche à 9 h, départ du Casino de La Baule.

Temps forts :

- Triathlon de Mesquer en juin ;
- Corrida de Noël au Pouliguen le dimanche 22 /12 avant Noël ;
- Bike & Run sur la plage «Transbaule» début mars ;
- Iron Nau 7 vendredis de l'été (Juillet/ Août) en fonction des marées.

Période d'activité

Toute l'année

Président

Frédéric Lelièvre

Contact

Frédéric Lelièvre
1, quai du Cdt l'Herminier
44510 Le Pouliguen
02 40 42 16 32 ou
07 68 04 01 50
triathlon.cote.damour@gmail.com
www.tri-cote-damour.fr
Facebook :
Triathlon Côte d'Amour TCA

Licence et cotisation

160 € / adulte
65 € / jeune (7 - 17 ans)
À partir de 7 ans

Période d'activité

Toute l'année,
tous les jours de 15h à 19h

Président

Marcel Foucher

Siège social

Denis Ollivier
17, rue Jules Benoît
44510 Le Pouliguen
06 74 51 54 26
denie.ollivie@wanadoo.fr

Lieu d'activité

Au bois ou au boulodrome
Gérard Leclanche.

Licence et cotisation

64 € (3e division),
56 € (4e division),
25 € (loisirs).
À partir de 7 ans

**Amicale bouliste**

Sport boules sur terrain délimité. À partir de la ligne verte, faire rouler la boule au plus près du but, marquer la boule.

Temps forts :

- 32 doublettes propagande toutes divisions le 8 mai ;
- 32 triplettes propagande toutes divisions le 15 août ;
- 8 doublettes open féminin et 16 doublettes challenge - le 15 juillet.



Amicale loisirs pétanque

Toutes catégories confondues, près de 100 membres, avec des joueurs de niveau national en vétéran (6 qualifications consécutives au Championnat de France). Possibilité de participer aux compétitions ou uniquement en loisir.

Temps forts :

- Concours officiel réservé aux licenciés en mai ;
- Concours ouverts à tous en juillet et août tous les mercredis.

Période d'activité

Toute l'année - Entraînements tous les après-midis à partir de 14h30

Président

Claude Baratelli*

Contact

18, allée Yves Montand
44570 Trignac
*06 63 81 23 61
ou 06 35 12 54 00
ami_petank.pouliguen@orange.fr
amicalepetanquelepouliguen.com
Facebook :
pétanque Le Pouliguen

Lieu d'activité

Petit bois ou au Boulodrome
(rue Théodore Botrel en cas de pluie).

Licence et cotisation

40 € - Cotisation annuelle



Période d'activité

Toute l'année
 lundi de 18h-21h,
 mardi de 17h30 à 20h30,
 mercredi de 13h30 à 19h30,
 jeudi de 17h30 à 21h30,
 vendredi de 18h30 à 21h30,
 matchs samedi et dimanche.

Président

Christophe Cobral

Contact

Christophe Cobral
 07 60 87 54 20
 president.embc@outlook.com
 ou secretariat.embc44@gmail.com

Facebook : EMBC-Espérance
 Mouette Basket

Instagram : embc_basketclub
 www.embc.fr

Lieu d'activité

Salle de l'Atlantique

Licence et cotisation

85 € à 150 € selon la catégorie
 À partir de 3 ans



Espérance Mouette Basket Club (EMBC)

L'EMBC est issu d'une fusion entre les associations La Mouette (1921) et l'Espérance de Batz-sur-Mer (1935). Jouer à l'EMBC, c'est acquérir les valeurs que procure le sport collectif et notamment le respect des autres (joueurs, encadrants, arbitres, etc). C'est également être accompagné sur le développement personnel : apprendre à atteindre des objectifs, améliorer la confiance en soi, gérer son stress. Venez jouer au basket-ball dans une ambiance conviviale et familiale.

Temps forts :

- Tournois Open Plus Super League 3X3, le week-end de Pentecôte
- Stages de perfectionnement ou de découverte pendant les vacances scolaires
- Fête du club en juin



Union Sportive La Baule Le Pouliguen (USBP)

Association sportive proposant la pratique du football sous l'égide de la Fédération Française de Football, née d'une fusion entre les clubs de La Baule et du Pouliguen. Entraînements et compétitions, création d'une section foot adapté. L'encadrement des adhérents est assuré par un manager général diplômé d'État, et des éducateurs diplômés pour chaque catégorie.

Temps forts :

- Stages d'été pour les 6-15 ans (5 semaines en juillet et août)
- Tournoi régional U6 à U13
- Match de Gala en juillet.

Période d'activité

Du 14 juillet au 15 juin
Mercredi - Vendredi - Samedi
Dimanche (horaires en fonction des catégories)

Président

Patrick Retailleau
Patrick Séché

Contact

Patrick Retailleau
46, avenue Maurice Morin
44500 La Baule
06 79 26 85 37
retailleau.patrickusbp@gmail.com
www.usbpfoot.com
Facebook :
US La Baule - Le Pouliguen
Instagram :
us_la_baule_le_pouliguen

Lieu d'activité

Stade Moreau Defarges
(La Baule) Stade Félix Monville
(Le Pouliguen)

Licence et cotisation

110 € jeunes - 130 € (seniors)
À partir de 6 ans



Période d'activité

De septembre à juin,
entraînements le vendredi,
de 19h à 21h, matchs selon
calendrier.

Président

Anthony Lafon

Contact

Anthony Lafon
13, route de Roffiat
44740 Batz-sur-Mer
06 17 46 60 19
tonylaf@outlook.fr
Facebook : dropgaulois

Lieu d'activité

Stade de Cramphore

Licence et cotisation

110 € Adultes



Drop Gaulois

Le Drop Gaulois club vétérans loisir est né d'une volonté de ses membres de promouvoir le jeu du rugby et les valeurs qui s'y attachent.

Temps forts :

- Soirée moules-frites l'été.



La Corvette
AMICALE LAÏQUE
Le Pouliguen

Amicale laïque Corvette

Temps forts :

- Tournois de beach-volley.

Période d'activité

Toute l'année le lundi et jeudi à 17h, salle du collège Jules Verne ; le mardi à 20h, salle de l'Atlantique.

Présidente

Nicole Guéguen – Correc

Contact

Armelle Élan
33, rue du Maréchal Foch
44510 Le Pouliguen
06 16 58 25 63 ou
06 03 46 34 34
elanmel2@gmail.com ou
alcorvette@gmail.com

Lieu d'activité

Salle du collège Jules Verne,
salle de l'Atlantique

Licence et cotisation

65 € (avec accès gratuit au club de plage en juillet et août). Adultes



Période d'activité

De septembre à août,
le mardi de 16h45 à 18h45

Président

Philippe Tranchant

Contact

Philippe Tranchant
5, rue du Carbonet
44740 Batz-sur-Mer
06 11 25 45 57
phytranchant@gmail.com
Germaine Durand
06 41 54 97 03

Lieu d'activité

Gymnase du collège
Jules Verne

Licence et cotisation

105 € (30 € pour l'association
du Pouliguen et 75 € pour
l'association européenne).
Adultes et jeunes



Mei Hua Zhuang

Le Mei Hua Zhuang est un art martial chinois très ancien dont les bénéfices sont le développement de l'harmonie entre le corps, l'énergie et l'esprit, l'apaisement de la respiration, l'évacuation des tensions, la maîtrise des émotions, la clarté des idées, le renforcement du calme intérieur, le redressement de la posture, l'amplitude et la tonicité des mouvements.

Temps forts :

- Stages animés par les maîtres chinois de l'association européenne un week-end.



Muay Thaï : Cobra Thai Boxing

Le Cobra Thaï Boxing Le Pouliguen a été créé en juin 2010 par Amary Ndiaye. Le club familial accueille à la fois ceux qui veulent découvrir la boxe thaïlandaise ou muay thaï dans le cadre d'une pratique loisir, et ceux qui souhaitent pratiquer en compétition. Les entraînements sont accessibles à tous quel que soit l'âge. En début de saison, soit de septembre à novembre, deux séances d'essai gratuites sont possibles (voir conditions en contactant le club). L'équipement nécessaire est prêté par le club pour les deux essais et ensuite un équipement complet pour moins de 100 € est proposé.

Temps forts :

- Stages ;
- Championnats de ligue ;
- Coupe de ligue Muay Thaï ;
- Galas.

Période d'activité

De septembre à juin, le mardi et le vendredi, de 19h à 21h.

Président

François Patte

Contact

François Patte
Amary Ndiaye (coach)
Salle de l'Atlantique
24, bd Pierre de Coubertin
44510 Le Pouliguen
06 13 28 04 90 (tel club)
07 58 72 55 91
cobrathaiboxinglepouliguen@gmail.com
Facebook :
CobraThaiBoxinglePouliguen

Lieu d'activité

Gymnase du collège
Jules Verne

Licence et cotisation

200 € (accès à tous les entraînements). La licence fédérale FFKMDA loisir ou compétiteur est comprise dans la cotisation.
À partir de 6 ans



Période d'activité

De septembre à juin

Présidente

Cécile Andersson

Contact

Cécile Andersson
24, bd Pierre de Coubertin
44510 Le Pouliguen
06 42 90 75 75
judoclublepouliguen@gmail.com
www.judoclublepouliguen.
ffjudo.com
Facebook :
Judo Club Le Pouliguen

Lieu d'activité

Salle de l'Atlantique

Licence et cotisation

Éveil et poussinets : 131 €
Poussins, benjamins, minimes,
cadets, juniors : 141 €
Adultes : 181 €
À partir de 4 ans 1/2 - 5 ans



Judo club

Le Judo Club du Pouliguen est un club familial et convivial qui accueille les plus petits à partir de 4/5 ans jusqu'aux très grands (on peut faire du judo longtemps et transmettre aux plus jeunes ce que l'on a appris). Quelles que soient vos envies, vos objectifs (loisir, compétition), nous avons tous besoin les uns des autres pour apprendre et progresser : Uke (celui qui chute) n'est pas un adversaire mais devient un partenaire qui aide Tori (celui qui fait chuter) à s'améliorer. Notre club s'appuie sur des valeurs humaines fortes portées par ce sport créé en 1882 par Jigorō Kanō au pays du soleil levant !

- Éveil et poussinets : Mardi et vendredi de 17h00 à 17h45
- Poussins, benjamins :
Mardi 18h00 à 19h00 et vendredi 17h45 à 18h45
- Cadets, minimes, juniors et seniors :
Mardi 19h00 à 20h45 et jeudi 19h30 à 20h45

Temps forts :

- Compétitions amicales du club.

Satori Dojo

Karaté

Self défense

Tai Chi chuan



Satori Dojo

Club sportif affilié aux réseaux LabSport sur www.labsport.org, «club inclusif» www.handiguide.sports.gouv.fr et au Pass' Sports.

Temps forts :

- Stage et ateliers karaté, self défense, Tai Chi Chuan et Qi Gong ;
- Passage de grades pour le karaté, compétitions de karaté.

Période d'activité

De septembre à juin avec stages et/ou ateliers en juillet et août. Horaires selon âge et discipline, consulter le site internet : www.satori-dojo.fr.

Président

Roland Brenelière

Contact

Gilbert Bodel
24, bd de Coubertin
44510 Le Pouliguen
06 15 88 00 92
contact@satori-dojo.fr
www.satori-dojo.fr
Facebook :

Satori Dojo Le Pouliguen

Lieu d'activité

Salle de l'Atlantique

Licence et cotisation

Karaté à partir de 6 ans : 155 €

- Karaté ados et adultes : 165€
- Self-défense : 130 €
- Tai chi Chuan : 170€
- Qi Gong : 210 €

Karaté à partir de 6 ans, ouvert à tous les âges, débutants et confirmés.



Période d'activité

Toute l'année

Président

Michel Jammes

Contact

77, rue F. Bougouin
44510 Le Pouliguen
02 40 42 32 11
contact@cnbpp.fr
www.cnbpp.fr
Facebook : @cnbpp
Instagram : @cnbpp

Lieu d'activité

77, rue F. Bougouin

Cours : consulter ou réserver
sur www.cnbpp.fr

Stages : vacances scolaires
d'été à partir de 4 ans /
vacances scolaires hors d'été
à partir de 7 ans



Cercle nautique La Baule Le Pouliguen Pornichet (CNBPP)

Plongez dans l'univers de la voile et des sports de glisse (planche à voile, catamaran, optimist, foil, dériveur, kayak...) et découvrez tout un monde de sensations. Débutant ou expert, le Cercle nautique La Baule - Le Pouliguen - Pornichet vous offre une multitude d'activités pour faire le plein de sensations.

Temps forts :

- Stages pendant les vacances scolaires.



La Corvette
AMICALE LAÏQUE
Le Pouliguen

Amicale laïque Corvette

Badminton loisirs uniquement.

Temps forts :

- Tournois amicaux organisés avec des clubs voisins.

Période d'activité

Toute l'année sauf juillet et août. Le lundi et le mercredi de 20h à 23h

Présidente

Nicole Guéguen – Correc

Contact

Vincent Goupil
33, rue Maréchal Foch
44510 Le Pouliguen
07 68 97 43 69 ou
06 03 46 34 34
vincent.goupil@sfr.fr

Lieu d'activité

Salle de l'Atlantique.

Licence et cotisation

80 € (volants fournis)
À partir de 16 ans



Période d'activité

Toute l'année

Président

Stéphane Le Guilloux

Contact

Pol Miette

1, avenue Franchet d'Esperey

44510 Le Pouliguen

06 50 93 90 77

tennisclub.pouliguen@free.fr

www.club.fft.fr/tcppouliguen

Facebook :

Tennis-Club-Pouliguenais

Licence et cotisation

à partir de

120 € pour les enfants et

230 € pour les adultes.

Cours : baby tennis, école

galaxie de 5 à 10 ans,

cours ado et adultes loisirs /

compétitions.

À partir de 3 ans



Tennis Club Pouliguenais (TCP)

Le TCP...Votre club de tennis !!

Notre ambition : Du tennis pour tous... Encadré ou non... Dans un cadre convivial et familial !! Le tennis club Pouliguenais c'est avant tout une école de tennis labellisée et reconnue par la fédération française et la ligue des PDL... Avec des cours pour les plus jeunes (baby tennis) mais aussi une école galaxie (de 5 ans jusqu'à 10 ans), un pôle compétition pour les ados, et bien sûr des cours pour adultes loisirs et/ou compétitions. Le tennis club du Pouliguen c'est aussi l'accès libre à deux courts couverts et 5 en extérieur. Fier de représenter notre commune, le TCP compte des équipes en championnat départemental, régional et pré-national.

A vos raquettes, prêts ? Transpirez !!!

Temps forts :

- Tournois estivaux en juillet et août
- Championnat par équipes
- Plateaux galaxie tennis.



La Mouette Tennis de Table

A tout âge, en loisir ou en compétition, venez faire du sport avec nous en toute convivialité et avec bonne humeur.

Nous avons un licencié qui possède le diplôme d'animateur de tennis de table délivré par le comité départemental de tennis de table. Cet animateur assure l'entraînement des jeunes pongistes.

Effectifs

55 joueurs et joueuses en loisir dont 15 femmes
11 joueurs en compétition

Sportif

1 équipe en départementale 3 - 15 tables de compétition neuves
1 robot lanceur de balles professionnel

Temps forts :

Nous organisons 2 tournois internes chaque année en juin et décembre pour renforcer les liens entre tous les licenciés. Ces tournois ont lieu le samedi de 14h à 17h30. À l'issue du tournoi, un repas (facultatif) est organisé dans une salle municipale.

Période d'activité

Mardi 10h30 - 12h30 ;
Mercredi 18h45 - 20h30 ;
Jeudi 10h30 - 12h30 ;
Samedi 10h-12h et
éventuellement de 14h à 16h ;
Dimanche Compétition selon
le calendrier.

Président

Jacques Moreau

Contact

Jacques Moreau
13, rue de la Bôle
44510 Le Pouliguen
06 86 63 68 85
mouettett@free.fr
www.mouettett.fr

Lieu d'activité

Collège Jules Verne,
rue Théodore Botrel

Licence et cotisation

60 € pour les jeunes (moins
de 16 ans) avec entraînement.
50 € en loisirs et 90 € en
compétition
À partir de 12 ans



Période d'activité

Toute l'année sauf pendant les vacances scolaires, le lundi à 10h30

Présidente

Odile Lacquemant

Contact

Odile Lacquemant
31, rue des Chênes Verts
44510 Le Pouliguen
06 09 04 34 95
02 40 70 49 20
lacquemant.odile@neuf.fr

Lieu d'activité

Salle de Civanam

Licence et cotisation

Adhésion 10 €
Cours : 20 €
Adultes



Zenitud

Expression corporelle, danse jazz, gym, renforcement musculaire avec petits accessoires stretching. Sorties culturelles et amicales, visites diverses, découverte du patrimoine, concerts, théâtres, spectacles.



Association Gymnastique Volontaire (AGV)

L'AGV est une association de fitness adaptée aux femmes et aux hommes et à partir de 16 ans.

Elle vous propose des cours de plusieurs niveaux :

- Body' Tonic (Niveau 4 : Cardio et renforcement musculaire)
- Dynamic' Fit (Niveau 3 : Équilibre et renforcement musculaire)
- Body' Zen (Niveau 2 : Équilibre, souplesse et renforcement musculaire),
- Stretching (Niveau 1 : Souplesse et équilibre)
- Sport Santé (Niveau APA sur Ordonnance).

Période d'activité

De septembre à juin

Présidente

Patricia Simonin

Contact

Christine Maitzner ou
Corinne Billard
17, rue Jules Benoît
44510 Le Pouliguen
06 78 35 24 11 ou
06 52 12 35 63
agv.lepouliguen@gmail.com

Licence et cotisation

Merci de contacter le club



Période d'activité

De septembre à juin
Dimanche matin de 8h ou 9h à 12h ou 13h, départ parking Bd de l'Atlantique au Pouliguen en covoiturage. Départ à 8h30 pour les 25 km du lundi et vendredi

Président

Conseil d'administration collégial

Contact

Francette Tempereau
177 avenue de l'Océan
44510 Le Pouliguen
06 81 56 48 50
randoloisirs-pouliguennais@gmail.com

Lieu d'activité

Presqu'île Guérandaise ou région Nazairienne pour les petites randonnées

Licence et cotisation

Adhésions : 22 €
Ouvert à tous



Rando Loisirs Pouliguennais

L'association est composée d'une cinquantaine d'adhérents qui randonnent selon leurs capacités physiques et leurs convenances.

Les randonnées à la journée peuvent être organisées avec un départ en covoiturage pour un temps de déplacement d'une heure au maximum (ex : Golfe du Morbihan, Redon, Blain, Nantes...).

Temps forts :

- Des randonnées sont organisées un dimanche matin sur deux (8 km ou 12 km), une randonnée à la journée de 20 km, deux randonnées mensuelles de 25 km à la journée au rythme de 5 km/h (vendredi et lundi) ;
- Une sortie annuelle est organisée en juin ;
- 2 séjours en gestion autonome de 4 nuits sont organisés au printemps.



Randocéane



Randocéane propose toute l'année (hors juillet et août) de la randonnée pédestre et une activité marche nordique : pratiquer au plus près de la nature et partager des moments de détente et de convivialité.

- Randonnée pédestre le lundi après-midi de septembre à avril, et le matin en mai et juin.

Rdv : parking Bd de Civanam. Deux niveaux de parcours au choix (9/11 km et 12/14 km) ou un circuit unique d'environ 10/11 km

- Marche nordique le jeudi matin. Rdv : parking bd de Civanam ou capitainerie port La Baule/Le Pouliguen selon les sorties. Parcours de 7/9 km à proximité du Pouliguen.

- Covoiturage participatif

Temps forts :

- Une randonnée mensuelle d'environ 20 km (hors période hivernale)
- 2 sorties à la journée pour randonner sur d'autres chemins
- Un séjour annuel « rando découverte » de 3 jours en juin dans une autre région.

Période d'activité

De septembre à juin

Président

Daniel Faure

Contact

Martine Faure

1, place du Duc Jean IV

44510 Le Pouliguen

06 87 39 89 51

06 64 91 50 79

randoceane.pouliguen@gmail.com

www.randoceane.jimdofree.com

Lieu d'activité

Littoral ou arrière-pays dans un rayon de 20/25 km

Marche nordique à proximité du Pouliguen (plage de La Baule, forêt d'Escoublac, Pen-Bron...).

Licence et cotisation

(licence fédérale individuelle avec assurance incluse) :

42 € pour l'activité randonnée

et 46 € pour les 2 activités

(randonnée et marche nordique)

Adultes



Période d'activité

De septembre à juin
(Hors vacances scolaires).

- Lundi : 17h-18h / 18h-19h
- Mercredi : 17h-18h15
- Jeudi : 10h30-11h45

Présidente

Nicole Guéguen

Contact

Isabelle Guengant, professeure de pilates, certifiée et diplômée d'État

33, rue Foch

44510 Le Pouliguen

06 10 10 08 46 ou

06 03 46 34 34

guengzab@gmail.com

Facebook :

Club de plage La Corvette

Instagram : clubdelacorvette

Lieu d'activité

Salle de l'Atlantique

Licence et cotisation

- 1 séance /semaine 260 €/an
 - 2 séances /semaine 350 €/an
 - 3 séances /semaine 450 €/an
- Adultes



Amicale laïque Corvette

La méthode pilates consiste à renforcer les chaînes musculaires profondes du corps permettant un recentrage sur soi. Cette méthode permet de rallier le corps et l'esprit. Grâce à des placements précis et une respiration profonde, on améliore la connaissance et la maîtrise du corps. On gagne en mobilité, en souplesse, en équilibre et on renforce les muscles profonds, pour lutter contre le mal de dos et améliorer sa posture.

Temps forts :

- L'été, en juillet et août, les cours continuent sur la plage au club de plage La Corvette.

L'APPLICATION MOBILE DU POULIGUEN DANS VOTRE POCHE !

Retrouvez toutes
les coordonnées
des associations
actualisées
sur l'application
mobile de la Ville.

Consultez toute
l'actualité et les
événements de la
commune.

Accédez au portail
"Famille" (vie scolaire,
menus du restaurant
scolaire, petite
enfance...).

Identifiez les
associations qui
vous intéressent en
parcourant l'annuaire.

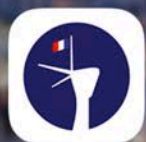
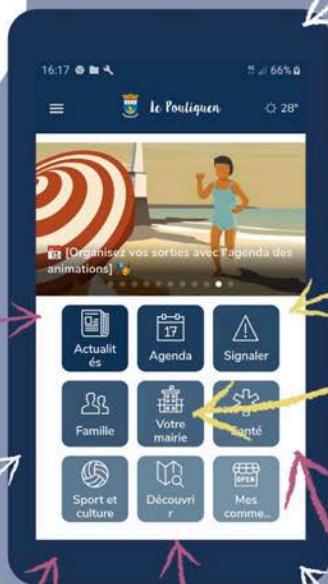
(Re)découvrez les
incontournables du
Pouliguen.

Créez des
notifications
personnalisées en
fonction de vos
centres d'intérêt.

Signalez un
problème sur la
voie publique
(voirie, éclairage,
propreté...).

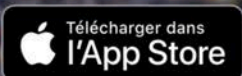
Retrouvez les
informations
pratiques de votre
mairie (annuaire des
services, formalités,
démarches...).

Géolocalisez les
commerces locaux et
les professionnels de
santé grâce à la carte
interactive.



Le Pouliguen

Découvrez l'application du Pouliguen pour vous tenir informé sur votre commune





Farines Bio
Cuisine du marché
Produits artisanaux

14 rue du Centre - 44510 Le Pouliguen
Rue entre la place des Halles et l'Église
02 40 42 33 12



Boulangerie
Pâtisserie

16 rue du Gal De Gaulle, Le Pouliguen
Ouvert du mardi au dimanche midi
02 53 19 72 16

LA SARTHOISE

Malika et Fabrice AMY

Boucherie
Traiteur



Charcuterie
Rôtisserie

9, rue de l'Église - 44510 Le Pouliguen - 02 40 42 31 76

Championnat de France
du Meilleur Plat de Tripes
- Médaille d'Or
- Champion de France

Médaille d'Or
Concours National
des Meilleures Rillettes
(Mamers)



Veau du Limousin
élevé sous la mère



Poulets BIO



Volailles Fermières
du Sud Ouest

LES CYCLES DE LA PRESQU'ÎLE

VENTES - RÉPARATIONS - Vélos - Cyclos - Scooters



STARWAY
EVO
BERTIN
PEUGEOT
GITANE

LOCATIONS
Vélos
Vélos électriques

16, boulevard de l'Atlantique - LE POULIGUEN - Tél. 02 40 42 32 72

BMR

BRETAGNE MIROITERIE RENOVATION

DÉPANNAGE & POSE

Miroiterie • Bris de glace • Volets roulants
Store bannes • Ouvertures - Fermetures

02 40 15 02 15

contact@bmr44.bzh

BMR - Bretagne Miroiterie Rénovation
17 rue de Cornen - 44510 Le Pouliguen

Toute l'année, suivez l'actualité
du Pouliguen sur les réseaux sociaux



Instagram

Facebook

TikTok

@VilleLePouliguen



lepouliguen.fr
100% circuits courts



39



SPORTS DE L'ESPRIT / ART DE VIVRE



Période d'activité

De septembre à juin,
le mercredi de 10h à 12h
le vendredi de 17h à 20h
Juillet et août : le mercredi
16h30-19h, dans le bois

Président

Alain Bourel

Contact

Isabelle Delattre Payoux
12, rue Reverchon
44510 Le Pouliguen
06 07 48 42 14
echecs.pouliguen@gmail.com

Lieu d'activité

Salle des Mouettes,
Boulevard de l'Atlantique

Licence et cotisation

Jeunes : De 41,50 à 52€, soit
cotisation annuelle :
27€ + licence A : 14,50 à 25€
suivant l'âge.
Adultes : De 43 à 83€, soit
cotisation annuelle : 35€ +
licence Loisir :
8€ ou Licence A : 48€.



L'Échiquier
du Pouliguen

L'Échiquier du Pouliguen

Vous voulez apprendre à jouer aux échecs ou vous perfectionner si vous jouez déjà ?

Vous souhaitez rencontrer d'autres amateurs de ce jeu ?

Vous envisagez de participer à des compétitions locales ou régionales : Jeunes, adultes, seniors, quel que soit votre âge, venez nous rejoindre à L'Échiquier du Pouliguen.

Le club vous accueille tous les vendredis en fin d'après-midi et le mercredi matin.



Bridge Club du Pouliguen

Tout au long de l'année, plus de 350 adhérents partagent leur passion dans une ambiance conviviale, chaque semaine, du lundi au vendredi, de 14h à 18h.

Des cours sont dispensés aux débutants ainsi qu'aux joueurs confirmés.

Période d'activité

Toute l'année du lundi au vendredi, de 14h à 18h.

Président

Philippe Perrais

Contact

Philippe Perrais
13 avenue du Golf
44510 Le Pouliguen
02 40 42 11 20
bridge.le-pouliguen@wanadoo.fr

Lieu d'activité

13 avenue du Golf
44510 Le Pouliguen

Licence et cotisation

Licence : 42 €
Cotisation annuelle : 18 €



Période d'activité

De fin septembre à fin juin,
tous les jeudis de 15h30 à
16h30

Président

Hubert Labarre

Contact

Éliane Le Guen
14, rue des Charpentiers
44510 Le Pouliguen
Hubert Labarre : 06 08 31 68 12
Eliane Le Guen : 06 63 70 88 94
atelierdugout44@gmail.com
www.atelierdugout44.fr -
salondelagastronomie44.fr
Facebook :
salondelagastronomie44
Instagram : atelierdugout44

Lieu d'activité

Salle de la Duchesse Anne

Licence et cotisation

10 € + Cotisation : 65 € à
l'année ou 35 € au trimestre.
Cours : 5 € la séance
Adultes

L'Atelier du Goût



L'Atelier du Goût, une association dédiée aux passionnés de cuisine et aux gourmands curieux de découvrir de nouvelles saveurs et techniques culinaires. L'atelier vous propose de participer à nos démonstrations de recettes de cuisine, animées par un(e) chef(fe) talentueux(se) de la presqu'île.

Lors de ces sessions, vous aurez l'opportunité d'apprendre les trucs et astuces des professionnels, de maîtriser l'art d'associer les épices, et de perfectionner le dressage de vos plats. Chaque cours est conçu pour être à la fois éducatif et convivial, permettant à chacun de repartir avec de nouvelles compétences et des idées gourmandes à reproduire chez soi.

- Le salon de la gastronomie plonge ses visiteurs dans un univers riche et savoureux où 43 exposants artisans producteurs vous feront découvrir le meilleur du terroir. Inscrivez vos enfants de 6 à 12 ans aux ateliers de cuisine animés par les diététiciennes d'Interfel.
- Participez au concours professionnel réservé aux boulangers pâtisseries. Et pleins d'autres activités...



43



ART - CULTURE - PATRIMOINE



Office municipal de la culture et des loisirs (OMCL)

L'association a pour but de coordonner et d'animer toutes les activités culturelles et de loisirs de la commune.

- Concert «Les Musicales» en janvier ou février un an sur deux
- Participation à la chasse aux œufs le lundi de Pâques
- Salon des artisans d'art un an sur deux dans la salle André Ravache
- Semaine de la poésie au printemps chaque année
- Participation à la manifestation «LA POULLIGWEN EN FÊTE» avec La Chaloupe Sardinière, le CMDF sur le port en saison
- Organisation du Forum des associations le 1er samedi de septembre tous les ans.

Période d'activité
toute l'année

Présidente
Sylvie Fraslin

Contact
Sylvie Fraslin
17, rue Jules Benoît
44510 Le Poulguen
06 89 54 16 65

omcl510@orange.fr
omcl44-jimdofree.com



Arts Plastiques Corvette (APC)

Les ateliers APC proposent des cours d'arts plastiques pour enfants et des cours d'aquarelle pour adultes. En nous inspirant d'œuvres d'artistes modernes, nous ferons découvrir aux enfants l'histoire de l'art et les amènerons à l'expression de leur sensibilité artistique. A travers différentes techniques, les enfants pourront découvrir la peinture, le dessin, le collage, l'assemblage et le bricolage. D'un cours à l'autre, ils utiliseront une variété de médiums : gouache, encre, aquarelle, pastel gras, pastel sec, fusain, crayon.

Les animatrices :

- Armelle : cours d'arts plastiques enfants les jeudis
- Laurence : cours d'aquarelle adultes et arts plastiques enfants les mardis

Période d'activité

toute l'année,

- Cours aquarelle adulte :
le lundi 18h-20h
- Cours pour les 4-6 ans :
le mardi et jeudi 17h30-19h
- Cours pour les 7-15 ans :
le mardi et jeudi 18h-19h30

Présidente

Nicole Guéguen

Contact

33, rue Foch
44510 Le Pouliguen
Contact : Armelle Élan
06 13 50 30 98
alcorvette@gmail.com

Lieu d'activité

Salle de l'Escale
1 rue Paul Lesage

Licence et cotisation

Adultes 200 €
Enfants de 4 à 6 ans : 160 €
Enfants de 7 à 15 ans 160 €
à 180 €
À partir de 4 ans



Période d'activité

toute l'année, le lundi et le vendredi de 13h30 à 18h

Présidente

Karine Piotrowski

Contact

Karine Piotrowski
36, allée du Manuréva
44510 Le Pouliguen
06 18 80 07 53
leskorriganscreatifs44@gmail.com

Lieu d'activité

5, rue des Marais
44510 Le Pouliguen

Licence et cotisation

Adhésions : 50 €
Cours - ateliers : 10 €
10 ateliers : 80 €
À partir de 8 ans

Ateliers Les Korrigans créatifs

Dans une ambiance très conviviale au gré des fêtes et de notre fantaisie, nous réalisons en « carton léger » des cartes, des albums photos, des objets de décoration.

- Portes ouvertes
- Marché de Noël
- Forum des associations.



Atelier Pouliguennais des Marais (APM)

Atelier de peinture pour adultes amateurs ou expérimentés. Deux intervenants se relaient chaque semaine, apportant leur expérience artistique, leurs conseils et orientation à chacun.

Temps forts :

- L'APM expose en été.

Période d'activité

de septembre à juin,
les vendredis de 10h à 16h

Présidente

Nadia Charpentier

Contact

Nadia Charpentier
7, rue des Marais
44510 Le Pouliguen
06 14 42 16 33
atelierdesmarais44@gmail.com
Facebook : Atelier Pouliguennais
des Marais

Lieu d'activité

Centre le Soliec
7, rue des Marais
44510 Le Pouliguen

Licence et cotisation

160€



Période d'activité

De septembre à juin, les lundis, mardis de 13h30 à 17h, les vendredis de 14h à 17h.

Sur demande pour les cours du lundi matin.

Présidente

Thérèse Birgand

Contact

Thérèse Birgand
Siège social et lieu d'activité
5, rue des Marais
44510 Le Pouliguen
06 75 87 99 62
clubdeporcelaine44510@gmail.com

Licence et cotisation

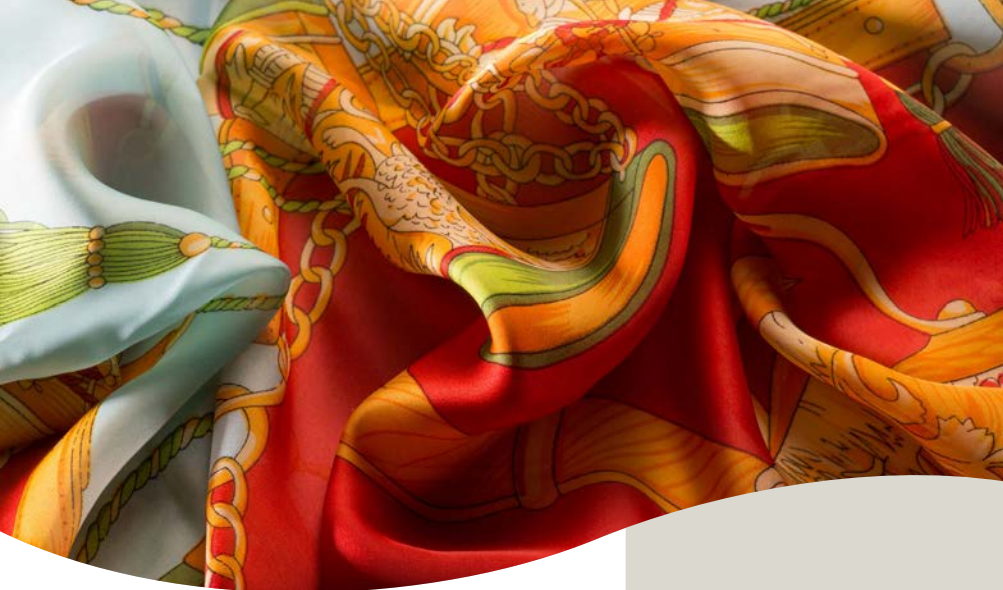
80 €
À partir de 15 ans

École de peinture sur porcelaine

Création de décors « fait main » sur porcelaine. Aide mutuelle grâce à l'expérience de chacun. Chaque personne fournit sa porcelaine et ses pinceaux. Le club met à disposition un casier par personne, les couleurs et le four de cuisson.

Temps forts :

- Participation aux actions de la commune (forum, marché de Noël..).



École de peinture sur soie

Apprentissage de la peinture sur soie, suivant différentes étapes et techniques.

Temps forts :

- Participation aux actions de la commune (forum, marché de Noël...).

Période d'activité

De septembre à juin,
- Lundi, mardi et vendredi
13h30 -17h

Présidente

Nicole Daty

Contact

Nicole Daty
17, rue Jules Benoît
44510 Le Pouliguen
06 07 53 03 92
nononina@wanadoo.fr

Lieu d'activité

5, rue des Marais
44510 Le Pouliguen

Adultes



Période d'activité

Toute l'année, lundi et mercredi de 14h à 19h.

Président

Daniel Dartois

Contact

Daniel Dartois
5, place de la Duchesse Anne
44510 Le Pouliguen
06 81 96 23 62
lepouliguenvcv@gmail.com

Lieu d'activité

5 Place de la Duchesse Anne
44510 Le Pouliguen

Licence et cotisation

40 €
Cours : formation à la prise de vue, montage sur ordinateur



5 Place de la Duchesse Anne - 44510 LE POULIGUEN

Club Vidéo Pouliguennais (CVP)

L'association encourage le développement de la technique vidéo, forme à la prise de vue, à la sonorisation, au montage sur ordinateur, et à la réalisation de jaquettes de DVD. Numérisations : Super 8, cassettes VHS, VHS/C, bobines HI-8, DV.

Temps forts :

- Festival pouliguennais de l'image en mars - avril.



Atelier de sculpture du Pouliguen

Initiation et perfectionnement à la sculpture sur terre. L'atelier propose la pratique du modelage grâce à des cours hebdomadaires et des stages de perfectionnement. Des découvertes de lieux et d'expositions consacrés à la sculpture y sont également organisés, ainsi que des rencontres permettant aux membres de partager leur passion. Un prix annuel dédié aux jeunes artistes et aux adhérents.

Temps forts :

- Stages

Période d'activité

Atelier ouvert tous les jours pour les adhérents, cours hebdomadaires le jeudi après-midi et stages de perfectionnement.

Présidente

Dominique Hascoët

Contact

Dominique Hascoët
7, allée des Pêcheurs
44510 Le Pouliguen
06 07 29 12 91
hascoet.jezequel.dominique@gmail.com

Lieu d'activité

5, rue des Marais
44510 Le Pouliguen

Licence et cotisation

60 €
Adultes



Période d'activité

de mi-septembre à mi-juillet.
Répétitions les vendredis
de 19h à 20h30 pour les
Croq'Notes et les percussions,
et de 20h30 à 22h pour la
Batterie fanfare.

Président

Pierre Javel

Contact

Pierre Javel
06 72 80 31 23
bfcs44@gmail.com
www.bfdelacotesauvage.
jimdo.free.com

Facebook : batteriefanfare.
cotesauvage et LesCroqnotes
Instagram : bfcotesauvage -
Ensemble Musical de la Côte
Sauvage

Lieu d'activité

Salle de Civanam
Bd de Civanam
44510 Le Pouliguen

Licence et cotisation

30 €, partenariat avec le
conservatoire de Cap Atlantique pour
les cours individuels d'instruments et
de formation musicale.
À partir de 6 ans.

batterie fanfare

de la côte sauvage

depuis 1963



Batterie Fanfare de la Côte Sauvage

La Batterie Fanfare de la Côte Sauvage et sa fanfare de Rue « Les Croq'notes », sont deux groupes de musiques composés des mêmes musiciens mais jouant des instruments différents. Le premier est formé de percussions et de cuivres sans piston ; le deuxième d'instruments à de variété française et internationale, et surtout d'organiser plus de concerts, sorties et représentations ! Évidemment, jouer en groupe, en plus d'être très formateur, est l'atout parfait pour passer de bons moments entre amis !

Temps forts :

- Concours régional et national en mai /juin ;
 - Divers concerts tout au long de l'année ;
- Participation à des festivals, carnivals, kermesses et certaines cérémonies patriotiques.



Les FOUS de Bassan

~ Chants de Marins et de la Mer ~

Les Fous de Bassan

Le but est de faire revivre et de contribuer à la promotion des chants traditionnels et contemporains du monde de la mer. Les personnalisations des textes existants ou rédigés par des membres du groupe complète une longue liste de chants. Les arrangements originaux réalisés par la cheffe de cœur apportent une touche toute particulière aux interprétations.

Temps forts :

- Sollicité par divers organisateurs, le groupe se produit tout au long de l'année dans la Presqu'île guérandaise et hors de ses frontières ;
- Enregistrement d'un 5^e album ;
- Soutien à l'association "Les Matelots de la Vie".

Période d'activité

D'octobre à août
Répétitions le mercredi de
20h30 à 22h30

Président

Louis Maillard

Contact

Louis Maillard
6, impasse de l'Oasis
44510 Le Pouliguen
06 22 52 25 10
louis.fay@hotmail.fr
www.lesfousdebassan.com
Facebook : les Fous de
Bassan Le Pouliguen

Lieu d'activité

Salle de Civanam

Licence et cotisation

25 €
Adultes



Période d'activité

Toute l'année (sauf en août),
le vendredi de 20h30 à
22h30.

Président

Alain Boisnière

Contact

Alain Boisnière
19, rue René Coty
44490 Le Croisic
06 81 44 93 59
contact@choeurlesembruns.fr
www.choeurlesembruns.fr

Lieu d'activité

Salle Le Foyer,
place Jean Moulin

Licence et cotisation

50 €
Adultes

CHOEUR LES EMBRUNS



Les Embruns

Les Embruns est un chœur de 50 choristes qui interprète un répertoire classique du 15^e siècle à nos jours (musique sacrée, opéra...). Aucun style de musique n'est exclu.

Si vous aimez le chant, si ce programme vous parle, rejoignez le chœur et intégrez un ensemble dynamique et chaleureux !

Temps forts :

- Loto en janvier ;
- Concert en juillet.



La Baie Blanche

La chorale d'environ 60 choristes est dirigée par Sara Pocreau, cheffe de chœur. L'ensemble pouliguenais chante un répertoire varié, du classique à la variété, en passant par les chants de marins et de Noël. La chorale chante à 4 pupitres donnant ainsi un très bon son et rendu. Elle organise 4 à 5 concerts par an et participe aux cérémonies patriotiques pour les chants. Il a été créé un groupe d'hommes à l'intérieur de la chorale.

Temps forts :

- Concert Rétina en mars ;
- Fête de la musique en juin ;
- Concert de Noël le deuxième dimanche de décembre

Période d'activité

Toute l'année.
Répétitions les jeudis sauf pendant les vacances scolaires de 20h à 21h30.

Président

Bernard Le Gars

Contact

Bernard le Gars
32, av du Pré de la Lande
44510 Le Pouliguen
02 40 88 31 79 ou
06 16 99 47 25
choraledelabaieblanche@orange.fr

Lieu d'activité

Salle Le Foyer,
place Jean Moulin

Licence et cotisation

65 €
Adultes



Période d'activité

Toute l'année hors vacances scolaires

Présidente

Annie Monneraie

Contact

Annie Monneraie
7, bis rue des Marais
44510 Le Pouliguen
06 87 56 67 03
monneraieannie@gmail.com
Facebook :
ecoledemusiquelepouliguen
Instagram :
farandoleecoledemusique

Licence et cotisation

Cotisations : 30 €
Éveil / initiation : 95 €
Cours enfants : 200 €
Cours adultes : 300 €
À partir de 3 ans

Association
Farandole
ÉCOLE DE MUSIQUE DU POULIGUEN

Farandole

L'école de musique accueille des enfants à partir de 3 ans en éveil musical (cours collectif). Elle propose une initiation au piano et à la flûte à bec à partir de 5 ans (cours par 2). Sont également organisés des cours de piano, d'orgue, de guitare, de violoncelle, de batterie et de flûte à bec à partir de 7 ans. Cours adultes et cours individuels pour tous. Chorale enfants adultes et groupe de musiques actuelles.

Temps forts :

- Trois auditions par an ;
- Organisation de stages l'été ;
- Sorties pédagogiques ;
- Organisation de diverses activités (vente de journaux réalisée par les élèves, braderie des enfants...).



Le Bagad de la Presqu'île

Le Bagad de la Presqu'île Ar Poullig Gwenn a été créé en 1992 et il se compose aujourd'hui de 25 sonneurs et batteurs répartis en trois pupitres : cornemuses, bombardes et percussions. Le Bagad recrute continuellement, alors si vous souhaitez apprendre à jouer et participer aux sorties, n'hésitez pas à rejoindre l'association. Les musiciens sont formés au sein du Bagad. Les cours sont dispensés par des formateurs confirmés issus de bagadoù de 1ère catégorie et secondés par des sonneurs du Bagad

Temps forts :

Le Bagad participe à des fêtes et animations diverses locales : pardons, festivals, concerts, cérémonies de mariages et autres, mais aussi à des animations dans le Morbihan, en Vendée, et dans le Béarn.

Période d'activité

Toute l'année

Président

André Guéneç

Contact

Marie-Françoise Mouilleron
17, rue Jules Benoît
44510 Le Pouliguen
06 16 13 18 78
bagaddelapresquile@orange.fr
bagaddelapresquilelepouliguen.com
Facebook : Bagad de la
Presqu'île « Ar Poullig Gwenn »

Lieu d'activité

Salle de Civanam et
salle Duchesse Anne

Licence et cotisation

25 €
Cours : participation de 100 €
par an pour la formation
À partir de 8 ans



Président

Le Maire, Norbert Samama

Vice-présidente de la commission franco-allemande

Brigitte Lamarthe

Contact

17, rue Jules Benoît
44510 Le Pouliguen
06 64 65 58 46
brigitte.lamarthe54@gmail.com
www.lepouliguenkisslegg.fr

Comité de Jumelage Commission franco-allemande

La Ville du Pouliguen est jumelée avec deux communes : Kisslegg dans la région de Bade-Wurtemberg, en Allemagne ; Llantwit Major, au Pays de Galles, en Grande-Bretagne.

La commission franco-allemande anime le jumelage avec Kisslegg.

Temps forts de la commission :

- Organisation de la Fête de la bière au Pouliguen et de la Fête du vin à Kisslegg ;
- Voyage découverte de la région du Bade-Wurtemberg ;
- Échanges jeunes ;
- Cours d'Allemand gratuit le jeudi à 17h30, salle Le Sollic ;
- Activités : 2 lotos annuels, moules frites et activités multiples.



Comité de Jumelage Commission franco-britannique

La Ville du Pouliguen est jumelée avec deux communes : Kisslegg dans la région de Bade-Wurtemberg, en Allemagne ; Llantwit Major, au sud du Pays de Galles, en Grande-Bretagne.

La commission franco-britannique anime le jumelage avec Llantwit Major.

Temps forts de la commission :

- Échanges familiaux, culturels et sportifs avec Llantwit Major ;
- Cours d'anglais ;
- Activités diverses (moules-frites en été, marché de Noël, vide-grenier au printemps...).

Président

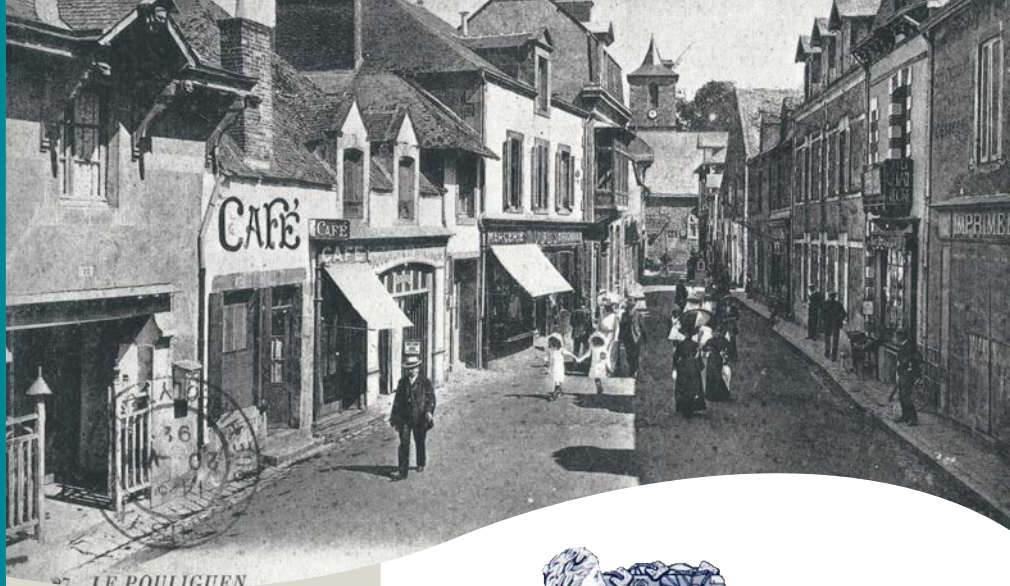
Le Maire, Norbert Samama

Vice-présidente de la commission franco-britannique

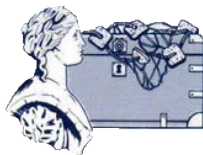
Louise Coste

Contact

17, rue Jules Benoît
44510 Le Pouliguen
louise.coste1@orange.fr
06 88 97 51 91



LE POULIGUEN



LES GRENIERS DE LA MÉMOIRE

Période d'activité

Toute l'année, visites guidées
en juin, juillet et août.

Présidente

Gisèle Guillas

Contact

Gisèle Guillas
17, rue Jules Benoît
44410 Le Pouliguen
06 72 24 65 63
gigiguillas@wanadoo.fr
www.greniersdelamemoire.fr
Facebook :
Les Greniers de la Mémoire

Lieu d'activité

Salle de Civanam

Licence et cotisation

12 €

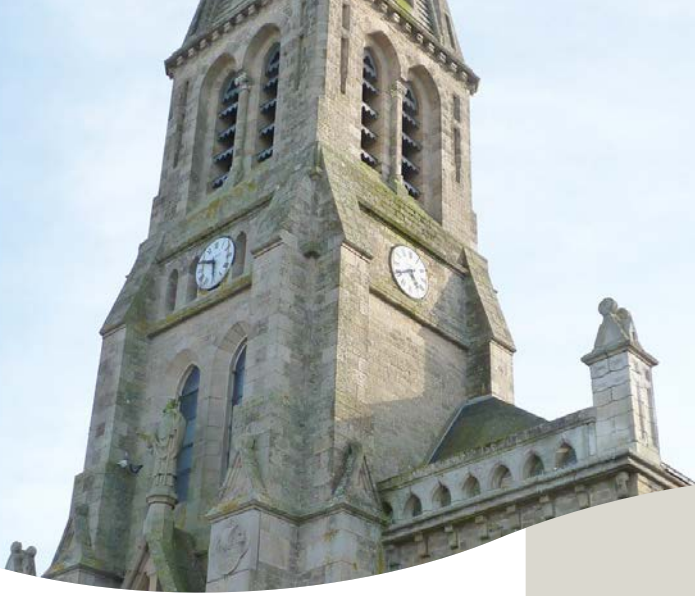
Les Greniers de la Mémoire

L'association a pour objectif la conservation, la préservation et la mise en valeur du patrimoine culturel de la commune.

Depuis sa création il y a 25 ans, l'association «Les Greniers de la Mémoire» s'attache à conserver les images du passé, comprendre l'Histoire du Pouliguen, se souvenir des anciens, de tous ceux qui l'ont façonné, ne pas oublier d'où l'on vient... telle est la mission de ce groupe de passionnés. L'association a déjà édité sept « Carnets du Pouliguen » retraçant l'histoire de la commune et de son patrimoine.

Temps forts :

- Visites commentées (période estivale) ;
- Journées du patrimoine.



Église Saint-Nicolas Patrimoine Cœur de Ville

L'association a pour but la promotion et la défense du patrimoine historique du Pouliguen et notamment de l'église Saint-Nicolas. A cet effet, l'association propose d'effectuer toutes actions en vue de collecter des fonds auprès de donateurs potentiels. Des actions de communication et d'informations seront entreprises ainsi que des activités culturelles (conférences, concerts d'orgue).

Temps forts :

- Participation au Forum des associations ;
- Participation aux Journées du Patrimoine ;
- Participation à la journée du port «La Poulligwenn en fête»

Période d'activité

Toute l'année

Président

Jean-Luc Bourgeois

Contact

Jean-Luc Bourgeois
17, rue Jules Benoît
44510 Le Pouliguen
06 83 82 15 48
eglisesaintrnicolas44@gmail.
com
www.eglisesaintrnicolas6.
wixsite.com

Licence et cotisation

10 €
Adultes

Notre Famille



Période d'activité

Toute l'année sauf pendant les vacances scolaires, tous les mardis de 14h à 18h, salle de la Duchesse Anne (1^{er} étage).

Présidente

Anne Gault

Contact

Anne Gault
5, place de la Duchesse Anne
44510 Le Pouliguen
06 29 70 95 30
entraidegenealogiquepouliguen@gmail.com
www.geneapoul.jimdofree.com

Licence et cotisation

20 €
Adultes

Entraide généalogique

L'Entraide Généalogique au Pouliguen est une association qui propose son aide à tous ceux qui désirent réaliser leur arbre généalogique et/ou retrouver leurs ancêtres (quelles que soient leurs origines, en France ou à l'étranger). Elle offre la possibilité d'écrire l'histoire des maisons familiales, aide chacun à l'utilisation des bases de données internet en généalogie. Elle participe à des expositions, des manifestations par un travail collectif de ses adhérents.

Temps forts :

- Projet d'exposition.



Association pour la promotion de l'art et des artistes (AP2A)

Regroupement d'artistes créateurs autour d'une structure leur permettant de se faire connaître. Exposition d'artistes, de réputation nationale et internationale, d'avril à novembre. Toutes les techniques sont représentées : peintures, aquarelles, pastels, gravures, sculptures. L'association mène des actions innovantes au profit des scolaires et du public. L'espace Rex est accessible aux personnes à mobilité réduite.

Temps forts :

- Expositions mensuelles d'avril à novembre, les après-midis du jeudi au dimanche, d'avril à juin et d'octobre à novembre. Tous les jours en été.
- Organisation de l'Art au gré des chapelles en Presqu'île Guérandaise.

Période d'activité
d'avril à novembre.

Président
Jean-Michel Tomasoni

Contact
Jean-Michel Tomasoni
4, rue de la Plage
44510 Le Pouliguen
02 40 91 37 12 ou
06 50 73 83 14
jmtomasoni@free.fr
www.ap2a.org
Facebook : Association
Promotion de l'Art et des
artistes

Licence et cotisation
30 €



Période d'activité

Toute l'année

Président

Arnaud de Saint-Preux

Contact

Arnaud de Saint-Preux
27, rue du Général Leclerc
44510 Le Pouliguen
06 07 13 36 50

graffiticompagnie@orange.fr

Instagram : graffiticompagnie

Facebook :

La Graffiti Compagnie

La Graffiti Compagnie

Dédiée au street art, la Graffiti Compagnie présente le travail des figures emblématiques de l'art urbain en mettant l'accent sur la génération émergente avec comme objectif prioritaire de proposer des œuvres à des prix raisonnables. Lieu de créativité et de convivialité la galerie organise régulièrement expositions, performances, rencontres... La Graffiti Compagnie se veut un lieu ouvert et profondément vivant, un lien entre l'univers des artistes urbains et celui de la ville elle-même.



HASY

GALERIE & ATELIER

Hasy

HASY s'engage depuis son ouverture à accompagner et défendre par des expositions personnelles ou collectives et des résidences, des artistes français et internationaux. Sa situation géographique en presqu'île de Guérande participe à la diffusion culturelle en région auprès d'un public le plus large possible. La médiation en milieu scolaire est également un des engagements forts de HASY.

À partir de 2015 la structure est devenue associative. Elle reçoit le soutien et l'accompagnement du ministère de la Culture, de la DRAC des Pays de la Loire, de la Région des Pays de la Loire, du Département de la Loire-Atlantique et de la ville du Pouliguen.

Depuis juin 2020, HASY a investi un atelier à St Nazaire en plus de la galerie au Pouliguen. Cet atelier offre aux artistes un lieu de production équipé d'outils professionnels et un accompagnement technique.

HASY, avec la galerie et l'atelier, se veut comme un pont culturel entre Saint Nazaire et la presqu'île de Guérande, vecteur de rencontres et d'échanges.

Période d'activité

Toute l'année, les samedis et dimanches sur rendez-vous
Ouvert à tous

Présidente

Hélène Benzacar-Villapadierna

Contact

Thierry Merré
Directeur artistique
21, Grande Rue
44510 Le Pouliguen
06 64 84 06 01
contact@hasy.fr
www.hasy.fr
Facebook :
HASY Galerie-Atelier
Instagram : hasy.galerie.atelier



Période d'activité

Mercredi et jeudi 13h30-17h et samedi 10h-13h et 14h-17h. La Micro-Folie accueille également les groupes le mardi après-midi, le mercredi matin et le jeudi matin.

Président

Philippe Bauquel

Contact

Médiatrice culturelle
17 rue Jules Benoit
44510 Le Pouliguen
07 64 47 36 10
info@culture-en-folie.org
Facebook :
Micro-Folie Le Pouliguen
Instagram :
micro_folie_le_pouliguen

Lieu d'activité

Salle Baudry
8 rue Maréchal Joffre,

Licence et cotisation

15 €

CULTURE EN FOLIE

Micro-Folie, fabLab, jeux vidéo et réalité virtuelle

En concertation avec la Ville du Pouliguen et la Cité de La Villette, Culture-en-Folie met à disposition un accès gratuit aux trésors des grandes institutions culturelles régionales, nationales et internationales au travers d'un musée numérique local en permettant à la population du Pouliguen et des communautés de communes limitrophes de s'initier facilement aux différentes expressions artistiques, culturelles et scientifiques. En relation avec les aspirations du public, ce dispositif culturel facilite l'émergence d'un lieu de rencontre et de convivialité qui conjugue l'échange, l'ouverture, le partage et les expressions culturelles locales pour tous les âges et toutes les sensibilités. Sur demande, des programmes pédagogiques dédiés sont également élaborés avec et pour les institutions scolaires, périscolaires, les organismes accompagnant les séniors ou les personnes en situation d'handicap.





Association Ciné'Phare

Ciné'Phare est chargée de programmer et d'animer le cinéma Pax, propriété de la Ville du Pouliguen. Tout au long de l'année, elle propose des rencontres, des ciné-concerts, des ciné-repas, des festivals en parallèle à une programmation de films jeune public et tout public en première exclusivité. Ciné'Phare mène également des actions d'éducation à l'image. L'association recherche des bénévoles pour assurer la projection (formation assurée), la vente et le contrôle des billets.

Temps forts :

- Comme des images, du cinéma qui fait grandir, pendant les vacances de la Toussaint ;
- Play-time, la quinzaine des salles de cinéma associatives de Loire-Atlantique, au printemps.

Période d'activité

Toute l'année, 4 à 5 séances quotidiennes.

Président

Jean-François Coyon

Contact

Philippe Arnéra - Directeur
5, rue du Maréchal Joffre
44510 Le Pouliguen
02 40 15 17 97
contact@cinemapax.fr
www.cinemapax.fr
Facebook : cinemapax44
Instagram : cinemapax44

Lieu d'activité

Cinéma Pax

Licence et cotisation

15 € pour les membres actifs
et 30 € pour les membres de soutien.



Période d'activité

Toute l'année en fonction de l'activité locale

Président

Pierre-André Quémar

Contact

Chantal Goumas
à L'Entreptes
19, rue du Lt Gaston Nicol
44510 Le Pouliguen
02 51 76 94 33
pouligarts@yahoo.fr
Facebook PCA – Poulig'Arts

Lieu d'activité

Selon les événements

Licence et cotisation

20 €
Adultes et enfants
accompagnés d'un adulte



Poulig' Arts

L'association a pour objectif, la promotion, le développement, la diffusion et la protection des œuvres de l'esprit produites par les Artistes Territoriaux Amateurs. Elle incite les artistes territoriaux, non professionnels, à venir au Pouliguen avec leur famille et amis, et veut leur permettre de se connaître et reconnaître, de se rencontrer, de s'exprimer, de bénéficier d'une vitrine, de voir et d'être vus.

Temps forts :

- En avril, rencontre avec les artistes territoriaux,
- En octobre, rencontre littéraire



IMAGES-EXPO

LE POULIGUEN

Expositions Images Expo

Images Expo est constituée de photographes amateurs et professionnels principalement issus de la presqu'île guérandaise et la région nazairienne. Elle a pour objectif de promouvoir des expositions consacrées à la photographie. Elle réunit, chaque été, une quinzaine de photographes durant la première semaine d'août.

Elle définit, chaque saison, un thème commun pour lequel chaque photographe doit produire une photo.

Pour leur production personnelle, les photographes sont libres de leur thème et de leur format.

Temps forts :

- Exposition photos en été.

Période d'activité

Été

Président

Jean-Pierre Guilbaud

Contact

Jean-Pierre Guilbaud
97, rue de la Croix Fraîche
44600 Saint-Nazaire
JP Guilbaud : 06 32 92 60 72
balsamin@laposte.net
lilyfaro@orange.fr

Lieu d'activité

Salle Baudry
8 rue Maréchal Joffre,

Licence et cotisation

30 €

Peuvent adhérer toutes personnes ayant une bonne connaissance et une pratique régulière de la photographie. Un press-book rassemblant quelques photos est conseillé.
Adultes



Contact

Hélène Benzacar-Villapadierna
1, rue Pierre 1^{er} de Serbie
44510 Le Pouliguen
06 95 43 17 77
association.ateliersdartistes@
gmail.com
ouvertureateliersdartistes.com

Lieu d'activité

Exclusivement dans les
ateliers des artistes adhérents
Lieux référencés sur notre site

Licence et cotisation

25 €
Adulte



Ouverture
d'Ateliers

Ateliers d'artistes en Presqu'île

L'association a été créée en 2015 par Hélène Benzacar-Villapadierna. C'est une initiative locale, portée par un collectif d'artistes ayant pour but de fédérer leurs différentes disciplines artistiques. Elle œuvre à mettre en valeur leur travail, ainsi que la richesse culturelle qu'ils élaborent dans leurs ateliers, qu'ils soient photographes, plasticiens, peintres, sculpteurs, sérigraphes, graveurs, art textile, dessinateurs ou céramistes. L'ouverture des portes de leurs ateliers se déroule en principe chaque premier weekend de mai. Notre évènement n'est donc pas une exposition comme on le conçoit dans une galerie mais un lieu d'échange, de réflexion et de recherche entre les artistes, avec le public, entre l'artiste et son invité.

Temps forts :

- Ouverture des ateliers d'artistes, un week-end en mai.



Comité municipal des fêtes



Associatif et festif, le Comité Municipal des Fêtes propose tout au long de l'année un programme très varié pour tous les publics : chasse aux œufs dans le bois, Rallye «A la découverte du Pouliguen», lotos, concours de belote, fête d'Halloween avec ses citrouilles et un circuit à travers la ville, spectacle de Noël ... et une riche programmation en juillet et août «Les Estivales du Pouliguen – Bougez votre été», composée de concerts de jazz, rock, pop, bal du 14 juillet, concours de sculptures sur sable «Familles», animations enfants et de nouvelles surprises : un festival «Jazz sur Nau» en juillet et août... Enfin, on vous embarque pour une soirée d'exception, une «soirée blanche», un moment festif et convivial ! Vêtu de blanc, évidemment. Au total 25 manifestations proposées aux habitants et vacanciers organisées par une dynamique équipe de bénévoles. 2025 vous réserve beaucoup de nouvelles surprises, sans oublier pour fêter la fin de l'année, la traditionnelle soirée "Cabaret" . Très bonne année festive 2025 ! Vous aimez nos prestations ? alors rejoignez-nous !

Période d'activité
Toute l'année

Présidente
Jacqueline Quémard

Contact
17, rue Jules Benoît
44510 Le Pouliguen
06 85 99 46 27
cmdflepouliguen@gmail.com /
jpa.quemard@orange.fr
www.cmdflepouliguen.fr
Facebook : Comité Municipal
Des Fêtes «Le Pouliguen»
Youtube : cmdf le pouliguen

Lieu d'activité
Bois - Salle A. Ravache
Plage du Nau - Centre-ville



Cours de danses bretonnes

Toute l'année sauf pendant les vacances scolaires,
les mercredis de 20h à 22h

Président
Joël Chalmel

Contact
Serge Sovrano
5, avenue de Kerhaut
44510 Le Poulliguen
06 19 24 20 09
fetebretonne@gmail.com
www.arpoulligwenn.wixsite.com/fetebretonne
Facebook : Ar Poulligwen Fête Bretonne

Lieu d'activité
Salle de l'Atlantique

Licence et cotisation
20 €
Tout public



Fête bretonne

Créée en 2002, l'Association Fête Bretonne « Ar Poulligwenn » a pour but d'animer et de perpétuer les traditions bretonnes au Poulliguen. Des animations et initiations à la danse bretonne sont proposées gratuitement en juillet et en août.

Temps forts :

- Dans le cadre de la fête de la « Sainte-Anne », l'association organise deux jours de festivités (en juillet) «La Fête Bretonne» ;
- Une soirée moules frites en juillet ;
- Une soirée dîner dansant en février ;
- Un Fest-Noz en octobre.



Rétro Pouligue'n'Roll

L'association a pour but de promouvoir, les années 50 et 60 en organisant des événements musicaux, des expositions de voitures, des salons vintage (mobilier et habillement).

Temps forts :

- Salons vintage mi-février et début août ;
- Convention tatoo mi-avril ;
- Viva Pouligue'n'roll fin juin.

Période d'activité

Toute l'année

Président

Pascal Poli

Contact

Pascal Poli
1, place Delaroché Vernet
44510 Le Pouliguen
06 69 65 73 62
pascal.poli12@orange.fr
Facebook :
Rétro Pouligue'n'Roll



Période d'activité

De mars à octobre.

Président

Didier Fraslin

Contact

Didier Fraslin
7, rue des Salorges
44510 Le Poulliguen
06 87 27 61 87
lapoulligwenn@orange.fr
www.lachaloupesardiniere.
jimdofree.com

Licence et cotisation

25 €
À partir de 8 ans

La Chaloupe Sardinière

Embarquez et découvrez les sensations d'une navigation à bord du vieux gréement "La Chaloupe Sardinière". Découvrez l'histoire de ce bateau et revivez l'époque de la pêche à la sardine en vous prenant pour un matelot. Balades commentées et contées, en partenariat avec l'Office de tourisme. L'association organise et participe à d'autres événements sur la commune.

Temps forts :

- Le Port en Fête en juillet ou août en partenariat avec l'OMCL et le CMDF, pour «LA POULLIGWEN EN FÊTE», avec le soutien de la ville
- Les journées du patrimoine en septembre



Quai des Voiles

Le port de La Baule - Le Pouliguen au cœur de la ville, ses quais et ses façades historiques, les voiliers du Patrimoine déjà présents le long du quai, la Baie elle-même, la diversité du tissu associatif, tout concourt pour y développer des programmes riches et variés.

Les objectifs de l'association Quai des Voiles sont les suivants :

- Susciter, participer, organiser des événements en commun toute l'année autour de trois thèmes : la voile, la mer, le patrimoine local et régional.
- Être un lieu d'échanges d'informations et d'entraide entre les amoureux de la navigation quel que soit le type d'embarcation
- Proposer des solutions et des outils pour naviguer ensemble.

L'adhésion est associative ou individuelle. Une association ne pouvant devenir adhérente peut signer une Convention de partenariat.

Période d'activité

Toute l'année

Président

Richard Mass

Contact

Richard Mass
47, rue Louis Loday
44510 Le Pouliguen
06 70 54 00 27
contact@quaidesoiles.fr

Licence et cotisation

20 €
Adultes



Période d'activité

De septembre à fin mars.
Répétitions le lundi au cinéma
Pax, le jeudi à la salle de la
Duchesse Anne.

Président

Jean-Claude Guillaume

Contact

Jean-Claude Guillaume
5, rue du Cdt Charcot
44510 Le Pouliguen
06 14 98 26 59
guillaume.jc@club-internet.fr
www.theatredupouliguen.
blogspot.fr
Facebook : Groupe Artistique
du Pouliguen

Licence et cotisation

Pas d'adhésions
Adultes

Le Groupe Artistique du Pouliguen (GAP)

Représentations théâtrales.

Temps forts :

- Deux pièces par an, 6 représentations en mars et 6 en novembre.
- Quelques représentations dans des communes voisines.



ScéneZ'Bulles

Association théâtrale loi 1901.
Création et organisation de spectacle vivant.

Temps forts :

- Spectacle en novembre ;
- Vide-greniers dans le bois en juin ;
- Sardines frites en août.

Période d'activité

De septembre à novembre,
préparation du spectacle

Présidente

Sylvie Fraslin

Contact

Sylvie Fraslin
17, rue Jules Benoît
44510 Le Pouliguen
06 89 54 16 65
scenez-bulles@orange.fr
www.scenezbulles.jimdofree.com
Facebook : scenezbulles

Lieu d'activité

Salle André Ravache

Licence et cotisation

10 €
Adultes



INKA BATIK

MODE POUR FEMME
TAILLE 36 A 56
CHAUSSURES
& ACCESSOIRES
POINTURE 36 A 43

0240150289
31 & 32 QUAI JULES SANDEAU 44150 LE POULIGUEN



**ATOUT REGARD
OPTIQUE**

Stéphanie MONFORT
Opticienne Diplômée - Optométriste

www.atoutregardoptique.net

4 rue du Centre - 44510 Le Pouliguen
02 40 53 45 75

atoutregard@atoutregardoptique.net



Caillard Betty
Tapissière d'ameublement

Réfection : Chaises, fauteuils, canapés, têtes de lit...
Confection : Rideaux, stores bateaux, voilage...

Du mardi au samedi 9h30 - 12h30 / 15h - 19h
3 rue de la gare 44510 Le Pouliguen | Tél : 09 81 26 57 91
www.tapissier-le-pouliguen.fr - bettycaillard@gmail.com




Les P'tits Grains
... du Pouliguen

Jouets • Déco • Cadeaux • Cartes postales

📍 18 rue du Centre, Le Pouliguen
☎ 02 49 52 69 23 ou 06 25 00 49 16
✉ ptitsgrains@gmail.com
f Les P'tits Grains
📷 [les_ptits_grains](https://www.instagram.com/les_ptits_grains)



Yannik Blavet
06 20 34 01 73



À l'écoute
de vos projets immobiliers
depuis près de 30 ans

Blavet Immobilier

Le Pouliguen
www.blavetimmobilier.com



79

ENVIRONNEMENT / CADRE DEVIE





Période d'activité

Toute l'année sur les communes de Batz-sur-Mer, du Croisic et du Pouliguen.

Président

Philippe Croizier

Contact

Philippe Croizier
54, avenue des Celtes
44510 Le Pouliguen
06 80 54 56 65
contact.decocos.
environnement@gmail.com
www.decocosenvironnement-
cotesauvage.fr
Facebook :
decocosenvironnement

Licence et cotisation

Individuelle membre actif : 15 €
Couple : 25 €
Soutien à l'Association : 10 €
Ouvert à tous



Défense de l'Environnement et de la Côte Sauvage (DECOS)

Informier, sensibiliser, agir afin de conserver, protéger et valoriser le patrimoine naturel qui subsiste à ce jour. Faire le choix des circulations douces, des économies d'énergie et d'une lutte contre toutes les pollutions.

Temps forts :

- Nettoyage du littoral en fonction des marées ;
- Actions de sensibilisation : animations locales, sorties découvertes, conférences ;
- Actions de concertation : espaces naturels, qualité des eaux, transports circulation douces, urbanisme ;
- Actions en lien avec Cap Atlantique.



Jardin partagé et pédagogique de Cramphore

Le jardin est dédié à la valorisation du site de Cramphore. Il a pour objectif de :

- jardiner collectivement au naturel ;
- protéger et favoriser la biodiversité ;
- accueillir les milieux éducatifs et le public afin de les sensibiliser à leur environnement ;
- organiser des manifestations pour promouvoir le lieu et sa démarche.

Temps forts :

- Portes ouvertes - 3^e dimanche d'août
- Bienvenue dans mon jardin au naturel (organisé par le Centre Permanent d'Initiatives pour l'Environnement)
- Vide-jardins

Période d'activité

Toute l'année, le mardi et le vendredi de 9h à 12h.

Présidente

Freddie Cossec

Contact

Freddie Cossec
17, rue Jules Benoît
44510 Le Pouliguen
06 07 52 17 87
jppc.lepouliguen@outlook.com

Lieu d'activité

Allée de Bellevue

Licence et cotisation

20 € pour les particuliers et
50 € pour les associations et
les professionnels.



Période d'activité

Toute l'année

Président

Gouvernance collégiale

Contact

Yann Cavalin
62, avenue Moreau
44510 Le Pouliguen
07 84 50 99 72
velo.presquile@gmail.com

Licence et cotisation

13€ par personne
Ouvert à tous



Vélo Presqu'île

La raison d'être de Vélo Presqu'île est de promouvoir le vélo comme moyen de déplacement sous toutes ses formes - utilitaire, loisir, vélotaf - en s'attachant à la sécurité du cycliste et à la fluidité de son trajet. L'association intervient sur les communes de Cap Atlantique et de la Presqu'île. Ses missions sont :

- intervenir auprès des collectivités (les communes, Cap Atlantique, le Département, la Région) ;
- faire découvrir le territoire ;
- informer le public et échanger (sur la sécurité, sur la réglementation, sur les bienfaits du vélo...) ;
- encourager l'usage du vélo.

Temps forts :

- Stand d'information ;
- Balades vélo ;
- Participation à diverses manifestations ;
- Journée de marquage «Bicycode» (un moyen de lutter contre le vol de vélo).



Comité de la chapelle Sainte-Anne

- Préserver et améliorer le site et le cadre de vie du quartier de la chapelle Sainte-Anne, le cœur historique du Pouliguen (XVI^e) ;
- Veiller à l'harmonie des constructions, au respect des prescriptions dans la zone sous protection AVAP ;
- Protéger les murets anciens, les puits, la végétation ;
- Promouvoir l'enfouissement de tous les câbles aériens.

Période d'activité

Toute l'année

Président

Thierry de Faucamberge

Contact

Thierry de Faucamberge

Secrétaire : Florence

Lautrédou

12, rue de la Chapelle

44510 Le Pouliguen

06 76 78 60 82 ou

07 86 10 51 39

tdefau@gmail.com

Lieu d'activité

Chapelle Saint-Anne

Licence et cotisation

20 €



Période d'activité

Toute l'année

Présidente

Michelle Plotegher

Contact

Michelle Plotegher
1, allée de Bellevue
44510 Le Pouliguen
06 87 26 59 91
riverainsdecramphore@gmail.
com

Licence et cotisation

10 €
Ouvert à tous

Association des riverains de Cramphore

Défense et protection de l'environnement de la zone de Cramphore au Pouliguen.



Comité du cadre de vie de la Minoterie

Président

Christophe Chevalier

Contact

Christophe Chevalier

19, rue de la Bôle

44510 Le Pouliguen

06 81 13 12 04

chevalier.christophe@yahoo.fr



Association pour la protection et l'embellissement du site de Penchâteau et de la Côte Sauvage du Pouliguen (ASPEN)

Période d'activité

Toute l'année

Président

Damien Dessart

Contact

Claire Pineau

14, boulevard du Labégo

44510 Le Pouliguen

06 40 56 91 14

contact.aspen44@gmail.com

www.aspenlepouliguen.org

Licence et cotisation

25 € par personne, 30 € pour un couple et 40 € et plus pour un soutien

Ouvert à tous

Créée en 1967, l'ASPEN a mené depuis lors de multiples actions dans des domaines tels que le traitement des eaux, l'ensablement et la propreté des plages, la pollution de l'eau de mer, le développement des mobilités douces, la végétalisation des espaces privatifs ainsi qu'une politique volontariste de l'arbre sur le site de Penchâteau et de la Grande Côte. Depuis 3 ans, l'association participe à la réflexion sur l'érosion du trait de côte, sur le patrimoine végétal et sur le respect de la biodiversité, dans le contexte actuel du changement climatique. Agréée au titre de l'urbanisme depuis 1980, elle est sollicitée par les pouvoirs publics lors de l'élaboration et de la mise à jour des documents d'urbanisme (SDAU, PLU). L'ASPEN propose également de favoriser le bien-être et le bien-vivre ensemble parmi les résidents en suscitant des rencontres intergénérationnelles, des conférences-débats et des visites sur des thèmes variés.

Temps forts :

Conférences thématiques ; Rencontres intergénérationnelles.



Association pour la protection du quartier de la place des Puits

L'association a pour objet : la défense des riverains, la préservation du cadre de vie et de l'environnement de tout le quartier de la place des Puits, dont entre autres, les espaces verts, les arbres protégés, la faune, les zones de silence (cimetière, mémorial des morts de la guerre d'Algérie), la nappe phréatique, les sources, les puits et l'unité architecturale, le cadre de vie.

Période d'activité
Toute l'année

Président
Olivier Baudu

Contact
5, allée des Macareux
44510 Le Pouliguen
02 40 91 40 56 ou
06 20 83 20 21
assopp@laposte.net

Licence et cotisation
10 €



Période d'activité

Toute l'année

Président

Michel Huchet

Contact

Michel Huchet
26, rue de l'Oasis
44510 Le Pouliguen
02 40 42 34 68
huchet.m@free.fr

Association de protection des digues



Association des plaisanciers du port de La Baule Le Pouliguen (APPBP)

L'association représente l'ensemble des plaisanciers possesseurs d'un bateau à voile ou à moteur, locataires d'un emplacement dans le port ou sur un corps-mort dans la zone de Toullain et pointe de Penchâteau.

Période d'activité

Toute l'année, le local de l'association est ouvert les samedis de 10h30 à 12h30

Président

Philippe Gueuziec

Contact

Maurice Hervy
Square du Général Masson
Quai Inverness
44500 La Baule
02 40 62 02 13
contact-appbp@gmail.com
www.appbp.fr
Facebook : Association des Plaisanciers du Port de la Baule le Pouliguen - appbp-

Lieu d'activité

Square du Général Masson
Quai Inverness
44500 La Baule

Licence et cotisation

30 €



Période d'activité

Toute l'année

Mercredi / vendredi / samedi :

10h30-13h / 15h-18h

Dimanche : 10h30-13h

Pendant vacances scolaires

Du mardi au dimanche :

10h30-13h / 15h-18h

Président

Serge Moriceau

Contact

Cécile Gatine, coordinatrice

- Boutique solidaire 22 rue du Bois, Le Pouliguen

- Point de collecte et de valorisation : zone d'activités du Poull'Go

06 41 38 31 56

lamallearejouer44@laposte.net

www.lamallearejouer.home.blog

Facebook : fb.com/

lamallearejouer

Licence et cotisation

6 € Tout public

la
malle à
rejouer
ressourcerie solidaire et ludique

Revalorisation des jouets : La Malle à rejouer

La Malle à rejouer s'est donnée pour missions de trier, nettoyer, assembler, réparer, puis revendre les jouets à petits prix. Elle propose également des ateliers de sensibilisation et des rencontres. Cette initiative solidaire contribue à créer du lien par le jeu, à réduire les déchets et la surproduction, mais aussi à accompagner des personnes en situation de handicap, de précarité, de réinsertion professionnelle ou en construction de parcours. En France, 1,27 jouet est jeté chaque seconde et 7 jouets sur 10 ne sont plus utilisés après 8 mois d'achat.

Temps forts :

Animations en partenariat avec le Conseil municipal des jeunes, les écoles, l'EHPAD, accueil de loisirs, comité des fêtes



Atelier de réparation coopératif : Repair' Café

Un Repair Café c'est un rendez-vous gratuit et ouvert à tous, sous la forme d'ateliers de réparation collaboratifs. L'idée des Repair Cafés est de « Réparer ensemble » pour lutter contre le gaspillage et la production massive de déchets, électroménagers, électriques, vêtements, bijoux, vélo, jeux ... très nombreux sont les objets que vous pouvez co-réparer dans les ateliers Repair Café. Les ateliers sont animés et composés bénévolement de personnes compétentes en réparations pour aider les participants à réparer leurs biens et même pour leur apprendre certaines techniques de réparations. Au-delà de l'apport écologique, les ateliers Repair Café ont pour objectif de créer du lien social entre les habitants d'un même territoire, favoriser les échanges et rencontres.

Période d'activité

Toute l'année hors juillet et août

Président

Loïc Provost

Contact

25, chemin du temps perdu
44740 Batz-sur-Mer
07 49 21 43 64
repaircafepresquile@gmail.com
www.repaircafepresquile.fr
Facebook :
repair cafe côte sauvage

Lieu d'activité

Salle Marcel BAUDRY /
Micro-Folie (cf rdv sur le site
de l'association)

Licence et cotisation

1 €
Pour tous



02 40 23 90 62

lamaisondusabotbatz@gmail.com

www.lamaisondusabot.fr

5 rue des Étaux 44740 Batz-sur-Mer



93

SOLIDARITÉ / ENTRAIDE





Période d'activité

Toute l'année du lundi au vendredi (en dehors des vacances scolaires).

Présidente

Viviane Vantomme

Contact

Salle municipale Les Mouettes
45, bd de l'Atlantique
44510 Le Pouliguen
07 60 72 01 00
contact@avflepouliguen.fr
www.avflepouliguen.fr
Facebook : avflepouliguen

Lieu d'activité

Salle des Mouettes, salle de l'Atlantique et résidence Les Jardins de l'Atlantique.

Licence et cotisation

38 €
Tout public

Accueil des Villes Françaises (AVF)

Accueillir en priorité les nouveaux habitants dans nos villes et les personnes en recherche de lien social pour favoriser la création et le développement d'un réseau relationnel.

Temps forts :

- Sorties et voyages organisés ;
- Soirées à thème ;
- Vide-greniers en mars ;
- Activités variées.

“LE FOYER”



L'association pouliguennaise des retraités « Le Foyer »

Depuis 1947, Le Foyer reçoit les retraités et assimilés, pour leur permettre de conserver des relations sociales, humaines et amicales au cours d'après-midis récréatifs et culturels. Au programme : salon de lecture, tournois et concours de scrabble, tarot, belote, un loto mensuel.

Temps forts :

- Repas dansants en mars, juin et octobre ;
- Excursions à la journée en mars, juin et septembre ;
- Vide-greniers des souvenirs de nos adhérents ;
- Cadeaux d'anniversaires des adhérents (80-85 et plus) et cadeaux de Noël à tous ;
- Réveillon du nouvel an.

Période d'activité

Toute l'année, le lundi, mardi, mercredi, vendredi de 14h à 18h.

Présidente

Ginette Michel

Contact

14, rue de Bel Air
44510 Le Pouliguen
06 32 35 46 92
ginettemichel510@gmail.com

Lieu d'activité

Le Foyer, Place Jean Moulin

Licence et cotisation

20 €
Retraités



Période d'activité

Période scolaire le mardi de 10h à 12h, le mercredi et jeudi de 14h30 à 16h30.

Président

Gérard Berthaud

Contact

Mireille Jauny
5, place de la Duchesse Anne
44510 Le Pouliguen
06 70 13 44 94
pim20xx@gmail.com
Facebook :
PouliguenInformatiqueMultimedia

Lieu d'activité

Salle de la Duchesse Anne
(1^{er} étage)

Licence et cotisation

40 €



Pouliguen Informatique et Multimédia (PIM)

Ateliers personnalisés d'aide à l'utilisation de smartphones, tablettes ou ordinateurs portables.
Cours-conférences bi-mensuels.



La maison de retraite : Les amis de Poull'Gwenn

La résidence Andrée Rochefort, EHPAD municipal, reçoit les personnes âgées plus ou moins dépendantes. L'association «Les amis de Poull'Gwenn» a pour objet de maintenir les liens sociaux et familiaux au sein de l'EHPAD et lutter contre la solitude de beaucoup de résidents.

À cet effet, l'association organise des activités diverses en faveur des résidents :

- spectacles musicaux ;
- soins de bien-être pour les résidents alités ;
- art floral ;
- médiation animale ;
- sorties diverses.

Elle a aussi pour but d'améliorer les après-midis grâce à des ateliers bricolage, des jeux, de la lecture et de la musique. Ces activités sont animées par des bénévoles fidèles. L'association est toujours à la recherche de bénévoles.

Temps forts :

- Vide-greniers ;
- Chaque mois, les anniversaires des résidents sont l'occasion d'une petite fête.

Période d'activité

Toute l'année

Président

Philippe Péan*

Trésorière

Marie-Paule Lehuédé**

Contact

10, bd de Civanam

44510 Le Pouliguen

**06 26 66 66 27 ou

*06 87 27 99

33amisresidencepoullgwenn@
gmail.com

Lieu d'activité

10, bd de Civanam

Licence et cotisation

25 €

Période d'activité

Toute l'année

Président

Jean-Paul Bonnin

Contact

Jean-Paul Bonnin
2, chemin du Rouelleau - Clis
44350 Guérande
02 40 62 12 27
06 89 23 62 86
jean-paul.bonnin325@orange.fr

Licence et cotisation

Membres titulaires : 25 €
Membres associés : 25 €
Dame veuve d'entraide : 10 €
Adultes

**195^e section des médaillés
Militaires de la Presqu'île
guérandaise**

L'association a pour but de préserver les liens de solidarité et de camaraderie qui unissent tous les décorés de la médaille militaire, assurer la défense constante de l'honneur, de la dignité et de la valeur de cette décoration, procurer aux sociétaires le concours moral et matériel dont ils peuvent avoir besoin, aider les sociétaires dans la défense de leurs droits d'anciens combattants. La médaille militaire est sans conteste la plus belle décoration française, elle est attribuée aux militaires, sous-officiers de toutes armes, en reconnaissance de leur dévouement à l'égard de notre pays.

Temps forts :

- Participation à toutes les cérémonies patriotiques : le 8 mai, le 14 juillet, le 11 novembre.



Fédération Nationale des Anciens Combattants d'Algérie (FNACA)



La FNACA, association spécifique de tous ceux qui ont participé entre 1952 et 1962 à la guerre d'Algérie ou aux combats du Maroc ou de la Tunisie.

Temps forts :

- Participation aux cérémonies patriotiques, notamment celle du 19 mars.

Période d'activité

Ouvert à tous les anciens combattants d'Algérie, Maroc, Tunisie

Président

Jean Guillemet

Contact

Jean Guillemet
17, rue Jules Benoît
44510 Le Pouliguen
02 40 42 18 36
www.fnaca.org/fr

Licence et cotisation

20 €



Période d'activité

Toute l'année lors des manifestations patriotiques

Président

Daniel Pairel

Contact

13, rue du Lt Gaston Nicol
44510 Le Pouliguen
06 07 48 68 99
dparel@orange.fr
www.le-souvenir-francais.fr
Facebook :

Le Souvenir Français - Officiel
Instagram :
lesouvenirfrancaisofficiel

Licence et cotisation

10 €
Ouvert à tous



Morts pour la France : Le Souvenir Français

Le Souvenir Français est l'acteur principal de la transmission de l'Histoire française dans sa dimension militaire et combattante. Il rend hommage à ceux qui ont donné leur vie et servi la Nation.

Temps forts :

- Participation aux cérémonies patriotiques, notamment le 1^{er} novembre.



SOS Urgence Garde d'enfants en Presqu'île guérandaise

Garde d'enfants immédiate, occasionnelle et temporaire :

- Motifs : maladie de l'enfant, défaillance de la nourrice, de la crèche ou de l'école ;
- Permanence du lundi au vendredi de 7h30 à 19h uniquement en période scolaire.

Période d'activité

Période d'activité : uniquement en périodes scolaires du lundi au vendredi de 7h30 à 19h, au domicile de l'enfant ou celui du bénévole

Présidente

Fabienne Gobin

Contact

Fabienne Gobin
3, avenue des Pléiades
44500 La Baule
06 83 12 08 62
ileguerandaise@
sosurgencegardenfants.org
Permanence téléphonique :
02 51 73 04 79

Licence et cotisation

Garde
Pas d'adhésion, petite
participation financière
demandée

**Période d'activité**

Toute l'année sauf pendant les vacances scolaires, le lundi et le jeudi de 16h15 à 17h15.

Contact

Patrick Coyac
33, rue Foch
44510 Le Pouliguen
06 41 46 50 32 ou
06 03 46 34 34
patrick.coyac@orange.fr

Lieu d'activité

Bibliothèque
de l'École Paul Lesage.

Licence et cotisation

4 € / an
pour les enfants.
L'assurance des bénévoles est
prise en charge par l'amicale
laïque.
Enfants de 6 à 11 ans

La Corvette
AMICALE LAÏQUE
Le Pouliguen

Amicale laïque
« Aide aux leçons »

En partenariat avec les enseignants de l'école Paul Lesage, aide aux leçons du jour, prise en charge d'un enfant par un bénévole tout au long de l'année.



Collectif des parents d'élèves de l'école privée

L'association des parents d'élèves de l'école Sainte-Marie a pour objectif de représenter les parents au sein de l'école comme auprès des responsables de l'institution scolaire et des pouvoirs publics. Des manifestations sont organisées au sein de l'école pour les enfants de l'école mais aussi des actions ouvertes à tout public.

Temps forts :

- Vide-greniers en mai

Période d'activité

Toute l'année

Présidente

Laure Perrier

Contact

Capucine Rousseau
20, rue du Bois
44510 Le Pouliguen
apelsaintemarielepouliguen@
hotmail.com
www.lepouliguen-ecole.fr
Facebook : evenements
APEL École Sainte-Marie Le
Pouliguen

Lieu d'activité

20, rue du Bois

Association des parents
d'élèves des écoles Victor
Hugo et Paul Lesage

Contact

24, bd Civanam
44510 Le Pouliguen
06 19 14 39 31
ape.lepouliguen@gmail.com

Lieu d'activité

24, bd Civanam

Licence et cotisation

10 € sur la base du volontariat
Adultes

Association des parents d'élèves des écoles publiques

École maternelle Victor Hugo / École élémentaire
Paul Lesage.

L'association est un collectif dont le but est de
promouvoir l'école publique, préserver la laïcité
et défendre les intérêts et les droits des élèves.
Le maître-mot : la convivialité. Elle organise des
événements permettant de financer des projets,
ou encore du matériel.

Temps forts :

- Marché de Noël ;
- Vide-greniers au printemps ;
- Fête des écoles en juin ou juillet ;
- Portes ouvertes.





Fédération des conseils de parents d'élèves (FCPE)

Le but de l'association est de promouvoir l'enseignement public, de préserver la laïcité, de défendre les intérêts et les droits des élèves, de créer des relations entre parents, enseignants et administration. Elle a également pour but d'organiser des événements permettant de financer des projets liés au collège.

Période d'activité

De septembre à juin

Contact

Valérie Lechallard
6, rue Saint-Exupéry
44510 Le Pouliguen
02 40 42 32 46
fcpe.collegejulesverne@gmail.com

Licence et cotisation

16 €
Parents d'élèves



**PARTAGEZ VOTRE POUVOIR,
DONNEZ VOTRE SANG !**



Période d'activité
Toute l'année

Présidente
Pascale Rousset

Contact local
Véronique Sage
6, allée de Gabare
44500 La Baule
cotedamour44@laposte.net
www.mon-rdv-dondesang.efs.
sante.fr/
Facebook : Etablissement
Français du Sang
Instagram : EFS Etablissement
Français Du Sang Maison Du
Don Du Sang

Adultes + de 18 ans

Association des donneurs de sang de la Côte d'Amour

L'Association se charge de promouvoir le don de sang auprès des personnes âgées de 18 à 70 ans en organisant des collectes dans la commune (distribution d'affiches, pose de panneaux, accueil des donneurs et collation), en intervenant en milieu scolaire dans le cadre de forums santé, en participant aux forums d'associations. Pour donner son sang, il faut s'inscrire à l'adresse suivante : mon-rdv-dondesang.efs.sante.fr

Temps forts :

- Collectes de sang



Ligue contre le cancer Comité de Loire-Atlantique

La Ligue lutte contre le cancer avant, pendant et après la maladie. Elle agit dans 4 directions complémentaires : le soutien financier à la recherche ; l'accompagnement gratuit des malades et de leurs proches (soins socio-esthétiques, soutien psychologique, conseil en diététique, activité physique adaptée...) y compris à domicile ; les actions de prévention santé et la promotion des dépistages ; la mobilisation de la société contre la maladie... La Ligue contre le cancer de Loire-Atlantique s'appuie sur une équipe de salariés et de nombreux bénévoles pour porter ses actions et vit de la générosité du public. Une antenne rassemblant une trentaine de bénévoles est présente en presque île guérandaise.

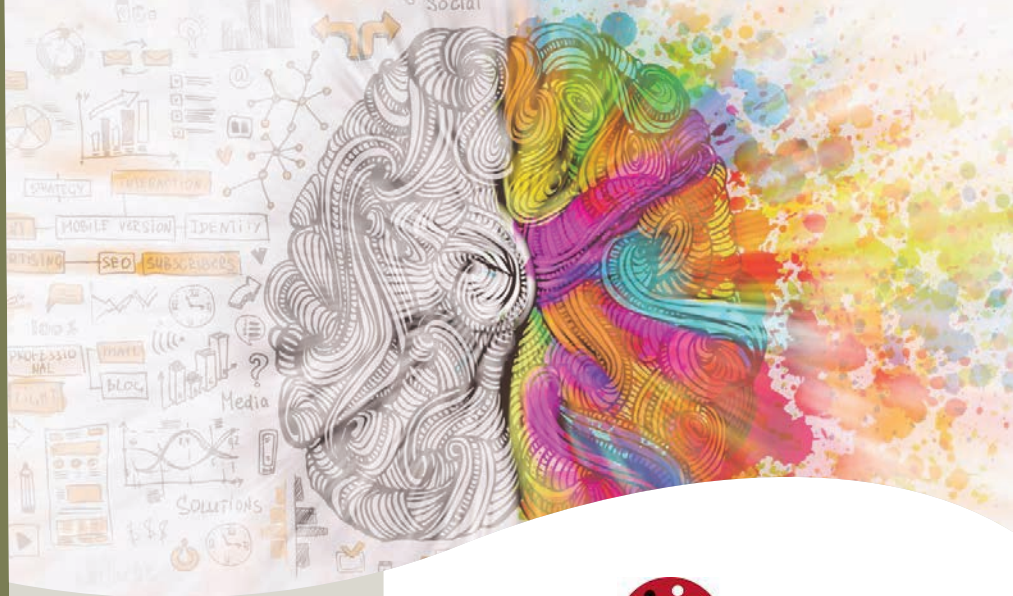
Temps forts :

- Mise en place de deux Espaces sans tabac sur une partie de la plage du Nau et aux abords du collège Jules Verne en partenariat avec la Ville ;
- Participation au Beach Tour pour sensibiliser le public aux bons gestes à adopter pour se protéger du soleil.

Période d'activité
Toute l'année

Présidente
Marie-Christine Larive

Contact
Sophie Poiroux (directrice)
9 rue Paul Pélisson - CS 41609
44016 Nantes cedex 1
02 40 14 00 14
info44@ligue-cancer.net
www.liguecancer44.fr
Facebook : Ligue contre le cancer de Loire-Atlantique
Instagram :
liguecontrelcancer44



Période d'activité

De septembre à juin, le deuxième samedi de chaque mois, salle de la Duchesse Anne de 9h30 à 12h

Présidente

Marie-Pierre Brenelière

Contact

Marie-Pierre Brenelière
18 rue des Terres au Cur
75003 Paris
06 26 41 33 24
marie.breneliere@cegetel.net
asso.parkinson44@gmail.com
www.franceparkinson.fr
Facebook : Parkinson 44

Adultes



FRANCE
PARKINSON

France Parkinson Antenne Ouest

Soutenir, assister les malades et leurs proches. Informer et former sur la maladie, les traitements et les aides. Financer, encourager et faciliter la recherche. Sensibiliser l'opinion et interpeller les médias. Mobiliser les pouvoirs publics.

Temps forts :

- Rencontres mensuelles (de septembre à juin) ;
- Repas de fin d'année (fin juin) ;
- Journée mondiale France Parkinson.



Amicale des sapeurs-pompiers volontaires

L'association organise des festivités en vue de fédérer, fidéliser et attirer les pompiers volontaires.

Période d'activité

Toute l'année

Président

Stéphane Juhel

Contact

Stéphane Juhel
02 72 64 89 33
Caserne
Place de la Duchesse Anne
44510 Le Pouliguen
amicaledepompiersdupouliguen
@orange.fr
Facebook :
Amicale des sapeurs-pompiers
du Pouliguen/Batz sur Mer



Période d'activité

De septembre à juin,
le mercredi de 14h à 18h et le
samedi de 8h30 à 12h, Centre
d'incendie et de secours du
Pouliguen

Président

Alain Bertin

Contact

Alain Bertin

Place de la Duchesse Anne

44510 Le Pouliguen

Adresse Courrier :

17, rue Michèle Montfort

44740 Batz-sur-mer

06 45 31 80 22

ecole.jsp.pouliguen.44510@
gmail.com

Facebook :

ecole des jeunes sapeurs
pompiers de la côte d'amour
Michel Guitton

Instagram :

Ecole Jeunes Sapeurs
Pompiers Le Pouliguen

Licence et cotisation

100 €

Jeunes de 12 à 14 ans

École des Jeunes Sapeurs-Pompiers (JSP) de la Côte d'Amour "Michel Guitton"

L'association des jeunes sapeurs-pompiers de la
Côte d'Amour a pour objet :

- de regrouper des jeunes pour promouvoir leur sens civique et leur esprit de dévouement ;
- de leur assurer une formation civique et théorique enrichissante sur le plan personnel ;
- de préparer, par des cours théoriques, des démonstrations pratiques et sportives, à la fonction de sapeur-pompier.

Temps forts :

- défilés, cérémonies commémoratives ;
- cross départementaux ;
- échanges nationaux et internationaux.



Société nationale de sauvetage en mer (SNSM)

La SNSM Côte d'Amour, c'est avant tout un groupe de 42 sauveteurs embarqués bénévoles qui contribuent au quotidien à la sécurité de tous, en mer, de Batz-sur-Mer à la Pointe de Saint-Gildas. Ils vont porter assistance et secours aux plaisanciers et aux travailleurs en mer sur des opérations, aussi bien de sauvetage de vie humaine que d'assistance aux moyens nautiques.

Rappelons que c'est en partie grâce aux dons et aux ventes de la boutique que la SNSM fonctionne, donc n'hésitez pas à contribuer à son activité et venez rendre visite aux volontaires à la boutique ancrée à l'entrée du port de Pornichet !

Période d'activité

Toute l'année, permanence le samedi de 10h à 12h, port de Pornichet

Président

Thierry Caudal

Contact

Port de Pornichet
44380 Pornichet
02 40 00 64 58
smsmcoatedamour@orange.fr
www.smsmcoatedamour.fr

Facebook :

snsm Cote d'Amour

Instagram :

snsm_cote_damour

Adultes



Période d'activité

Toute l'année

Présidente

Catherine Botton

Contact

7, avenue Porte Joie
44510 Le Pouliguen
06 08 82 84 87
ad44.lepouliguen@
restosducoeur.org
www.restosducoeur.org

Lieu d'activité

7, avenue Porte Joie

Licence et cotisation

Pour tous sous conditions

Restos du cœur

Les Restos du cœur ont pour but d'aider et d'apporter une assistance bénévole aux personnes démunies, notamment dans le domaine alimentaire. L'association recherche des bénévoles pour les collectes départementales et nationales.

Distribution :

le vendredi de 14h00 à 16h30

- tous les 15 jours d'avril à mi-novembre
- toutes les semaines de fin novembre à fin mars

LE SYSTÈME N'A PAS D'ÂME. NOUS, SI.

Placer l'humain
au cœur de tout.

ccfd-terresolidaire.org



CCFD
**TERRE
SOLIDAIRE**
Soyons les forces du changement.



CCFD
**TERRE
SOLIDAIRE**
Soyons les forces du changement

CCFD Terre Solidaire

Le Comité promeut les initiatives de ses partenaires du Sud et de l'Est principalement, en faveur du développement et de la satisfaction des besoins en alimentation, éducation, santé, emploi, logement, droits fondamentaux. Il déploie en France des actions de sensibilisation et d'éducation. Il porte la cause de ses partenaires auprès des instances politiques françaises, européennes et internationales. Un travail est notamment mené sur l'agroécologie.

Période d'activité
Toute l'année

Référente équipe locale
Claudine Cayroche

Contact
02 40 23 82 22
claudinecayroche@gmail.com

Contact 2
(de juin à septembre) :
Jean Meurzec
06 80 64 82 55
jc.meurzec@gmail.com
1, rue de l'Abbé Guinel
44510 Le Pouliguen
Facebook :
Espace Solidaire de Nantes
CCFD-Terre Solidaire

Licence et cotisation
10 €
Tout public

C'EST QUOI LA FRATERNITÉ ?



Période d'activité

Toute l'année, permanences le jeudi de 10h à 12h au Pouliguen, des visites à domicile sur rendez-vous.

Présidente

Christine Le Toullec

Contact

Christine Le Toullec
06 87 27 18 30
equipe.cotedamour.440@secourscatholique.org
www.secours-catholique.org
Facebook :
Secours Catholique - Caritas France

Lieu d'activité

7, rue du Mal Joffre
44510 Le Pouliguen

Adultes



Secours catholique

Le secours catholique est une association nationale d'utilité publique, qui se décline en équipes locales sur le territoire. Elle s'attaque à toutes les causes de pauvreté, d'inégalité et d'exclusion. Elle place au cœur de son action la participation des personnes accompagnées et le pouvoir d'agir ensemble.

Temps forts :

- Campagne nationale le dernier week-end de novembre

Pâtisserie Boulangerie EMMA

Installée au Pouliguen depuis 2021 dans l'ancien hôtel de la gare et à la Baule depuis 5 ans, EMMA régale les papilles et étonne le regard.

Cette boulangerie traditionnelle est une atmosphère : le cadre des magasins est spacieux et chaleureux; le design résolument contemporain et élégant. Séduisant pour un déjeuner rapide ou prendre un thé avec une douceur.

Côté gourmandises, EMMA privilégie la pâtisserie française d'excellence : viennoiseries pur beurre, tartes, galettes, desserts originaux, chocolats maison, pains spéciaux bio pétris et cuits dans les fournils de chaque boutique...et bien sûr la spécialité maison : les choux!

Profitez également à toute heure de la journée du coin snacking : sandwiches, tartes, bar à salades...

Ici uniquement des matières premières de qualité comme la farine Label Rouge, issues au maximum de fournisseurs régionaux. Un plus!



1, place de la Gare - Le Pouliguen
35, avenue Henri Bertho - La Baule
emma-patisserie.fr





Une toute nouvelle concession pour vous accueillir...

...et venir découvrir la nouvelle
YARIS CROSS



TOYOTA SAINT-NAZAIRE

176 Avenue de Saint-Nazaire
44600 SAINT-NAZAIRE

02 51 76 50 50

www.groupegca.com



Pour les trajets courts, privilégiez la marche ou le vélo #SeDeplacerMoinsPolluer



GCA
G R O U P E